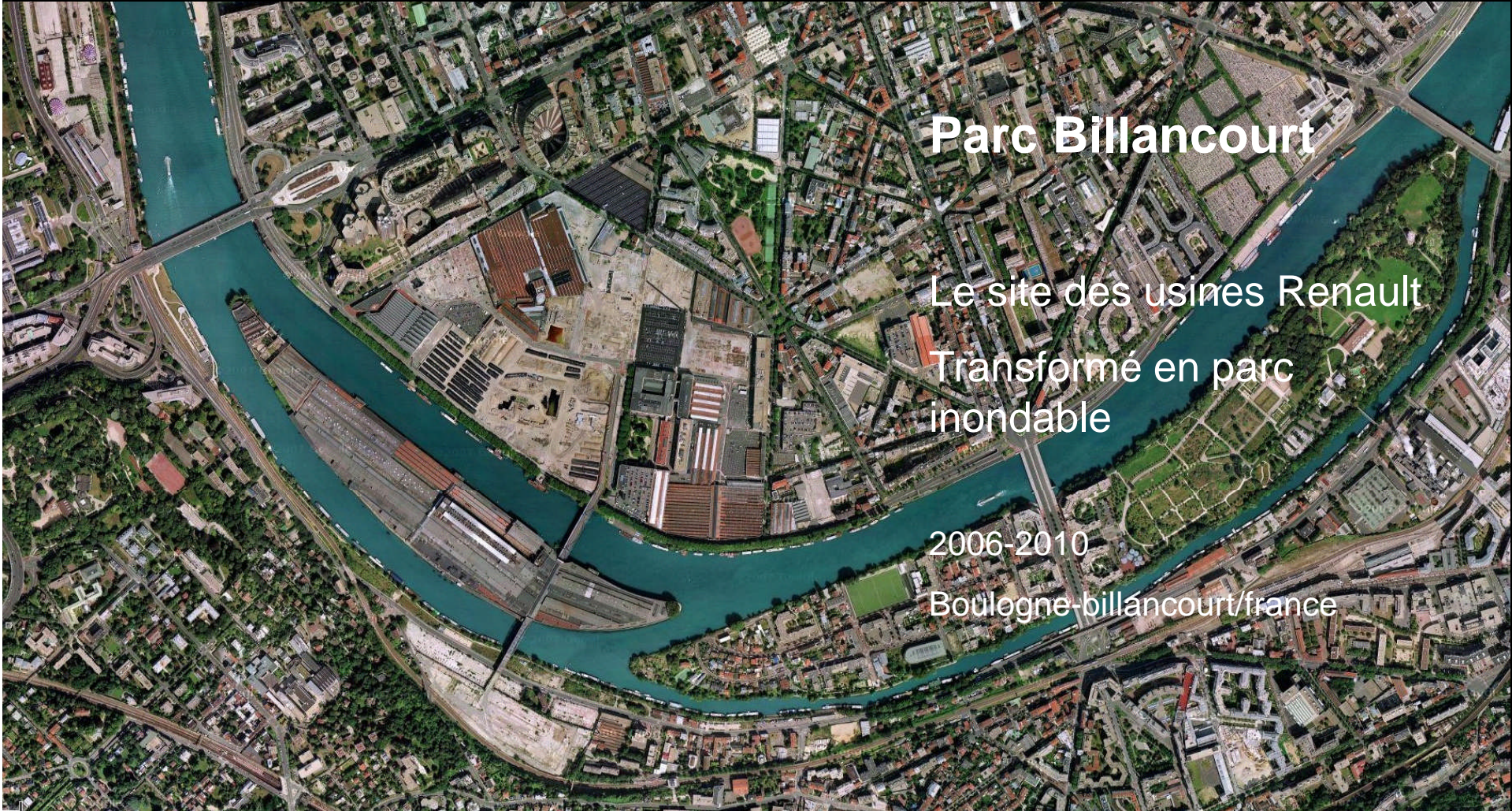


PARCS INONDABLES

Henri Bava _ Agence Ter _



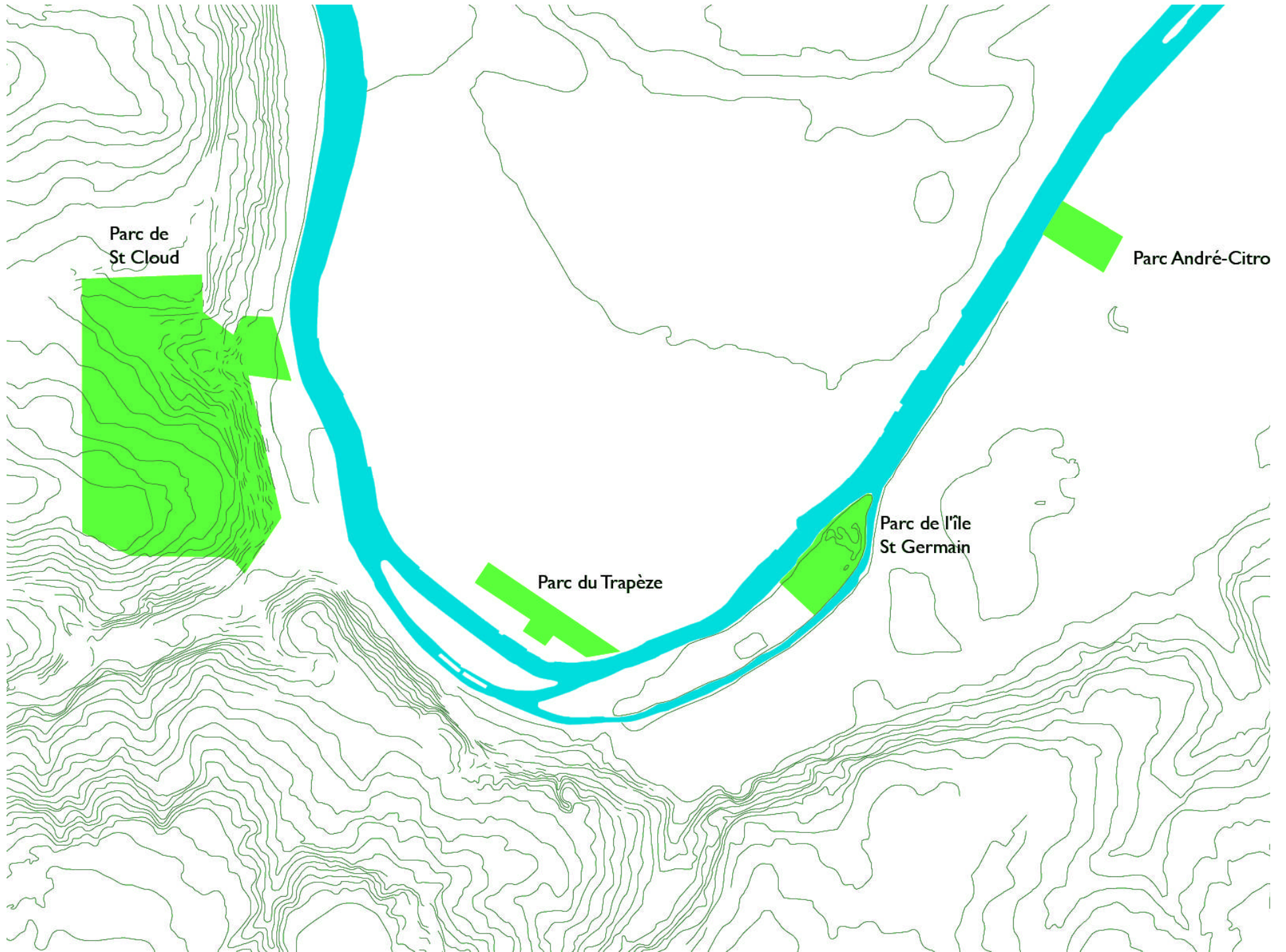
Parc Billancourt

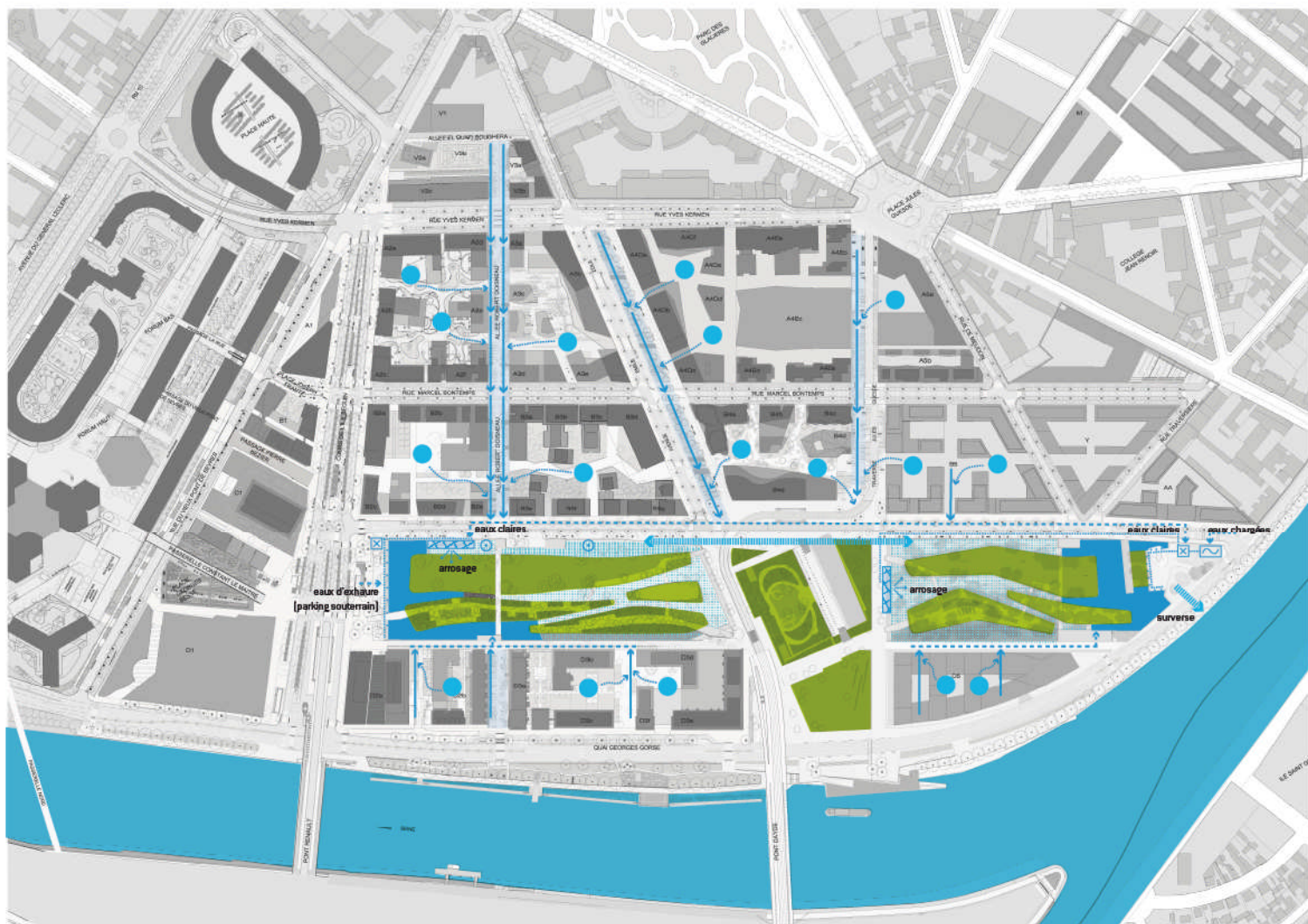
Le site des usines Renault
Transformé en parc
inondable

2006-2010

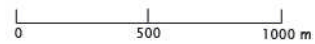
Boulogne-billancourt/france



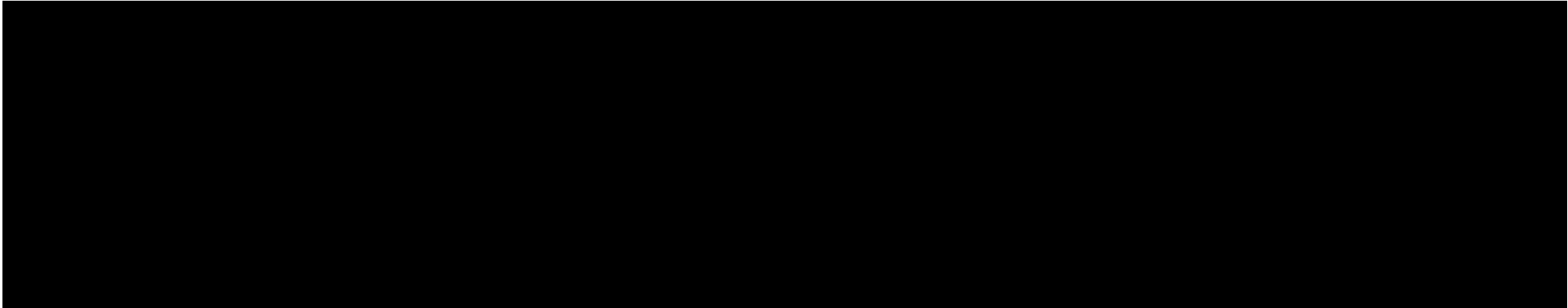
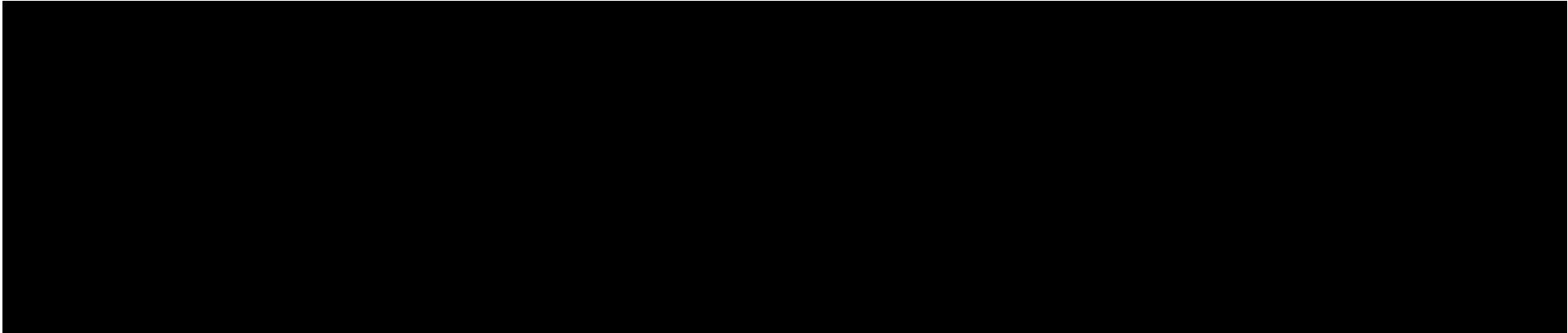




- Eaux pluviales, eaux claires issues des toitures et des coeurs d'îlot
- Puit de stockage des eaux de pluies
- ⊠ Station de relevage
- ▨ zone d'infiltration
- Eau permanente
- ⊠⊠⊠ Baches de stockage pour l'arrosage
- Passage de l'eau par des noues
- Passage de l'eau en canalisation
- ⊠ Station de deshuilage des eaux chargées

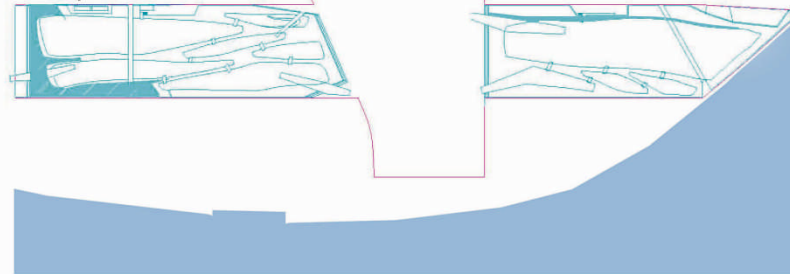




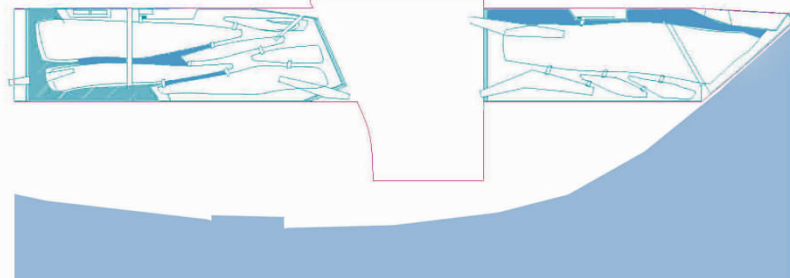


Les différents niveaux d'eau

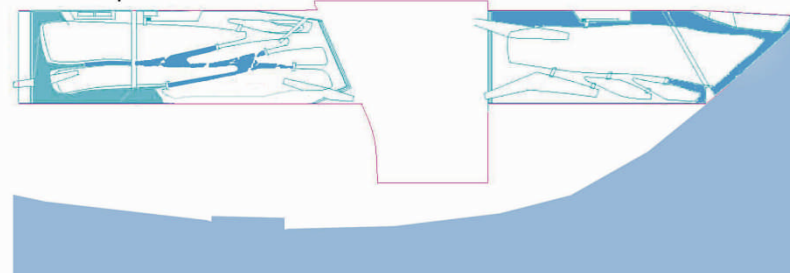
Eaux permanentes



Pluies



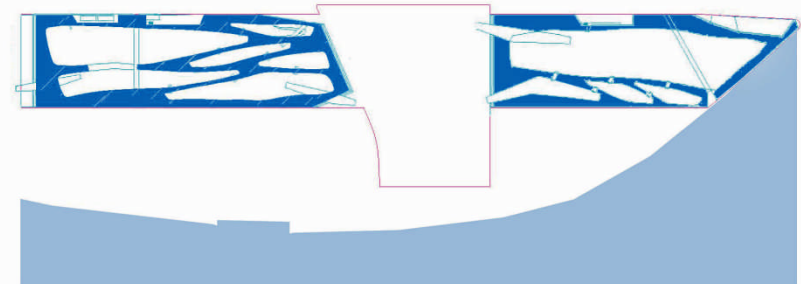
Pluies importantes



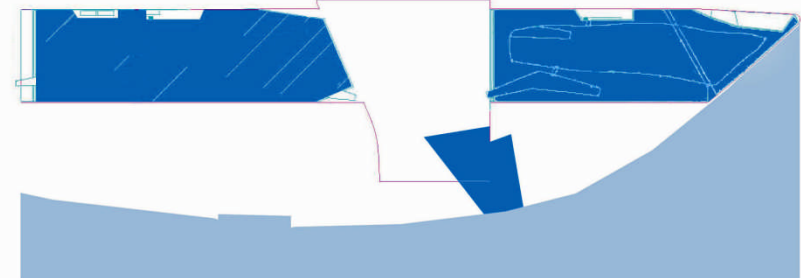
Orages et crues annuelles



Crues décennales



Crues cinquanteales

























Euromed II

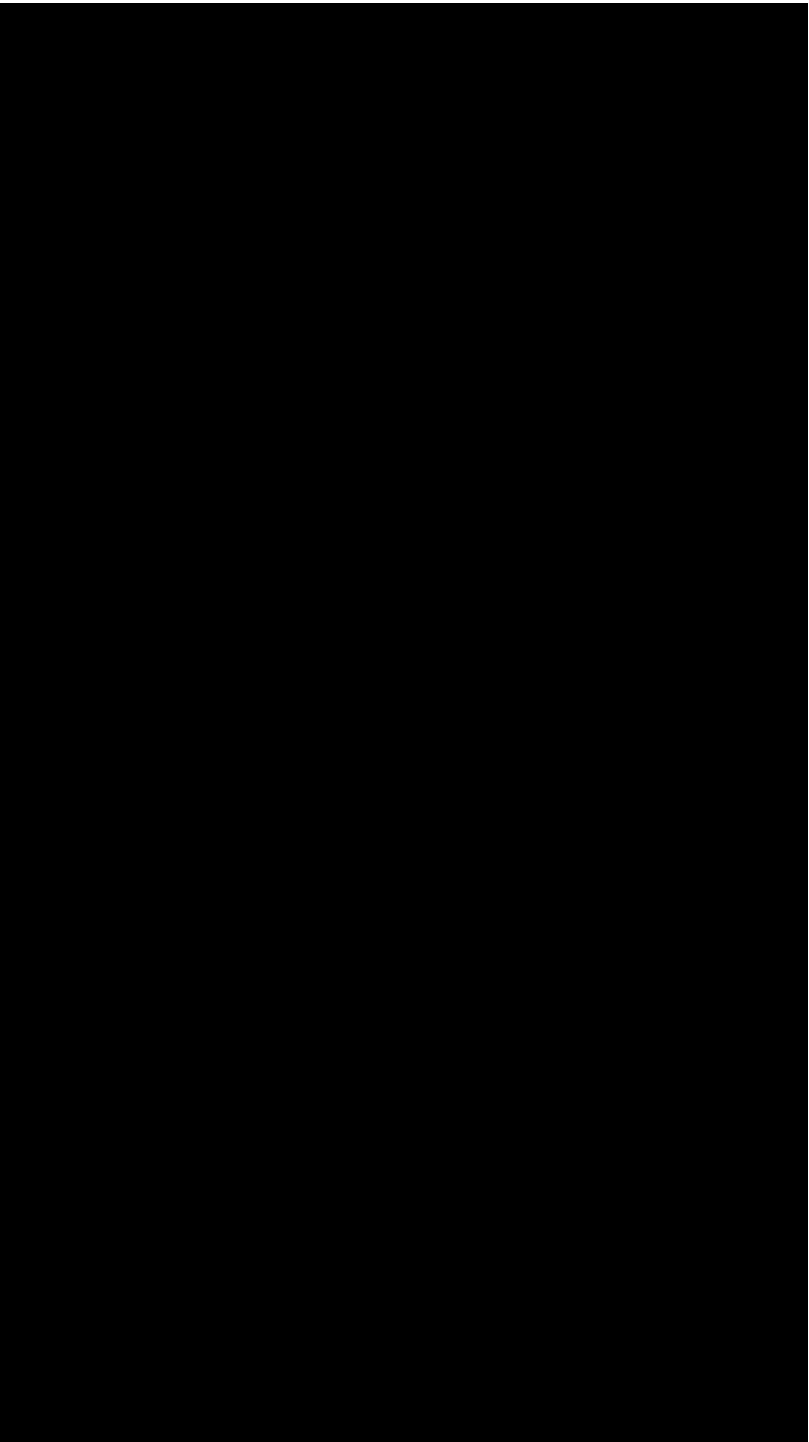
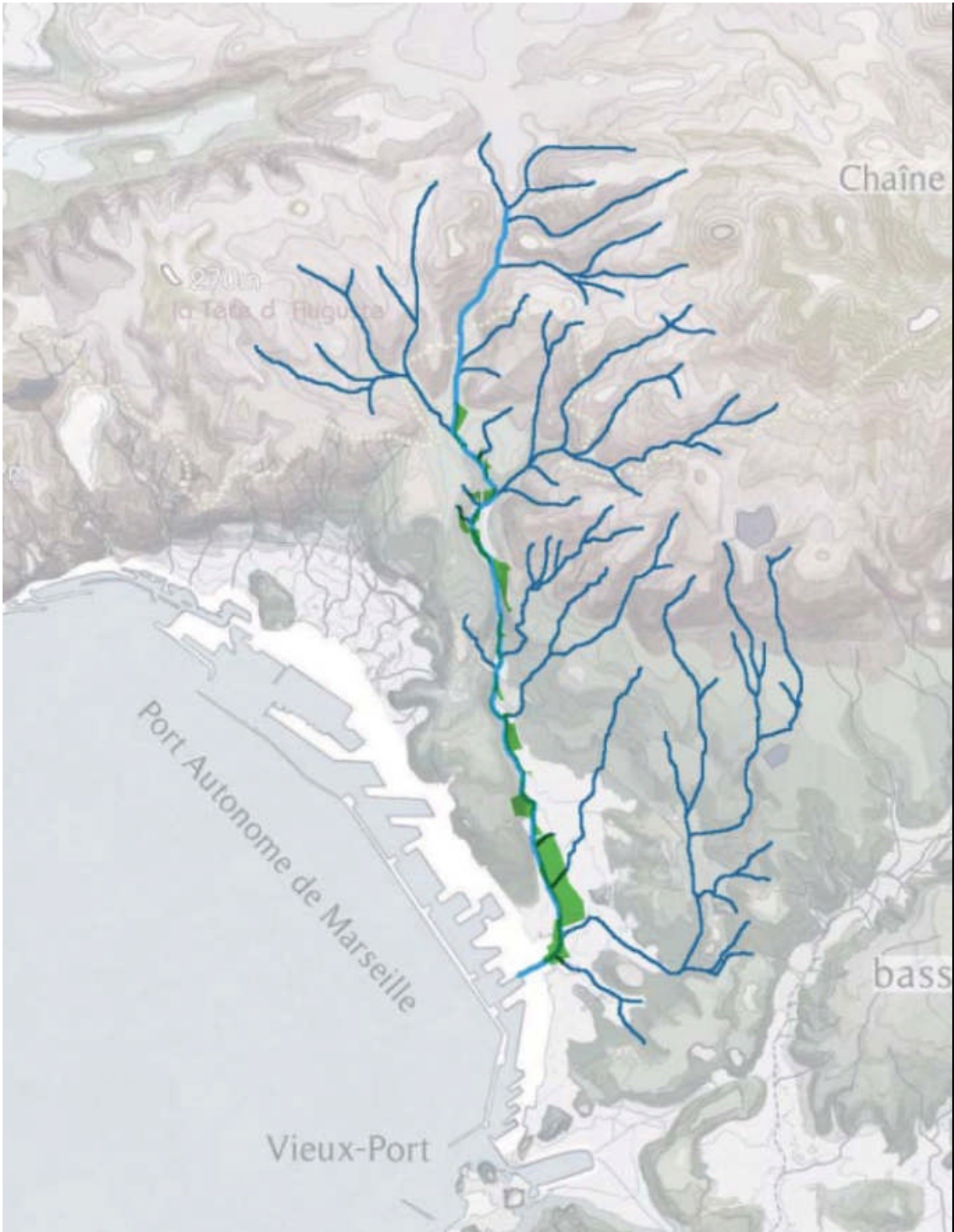
Requalification du port

DL architectes avec

Agence Ter paysagistes

2010-2020

Marseille



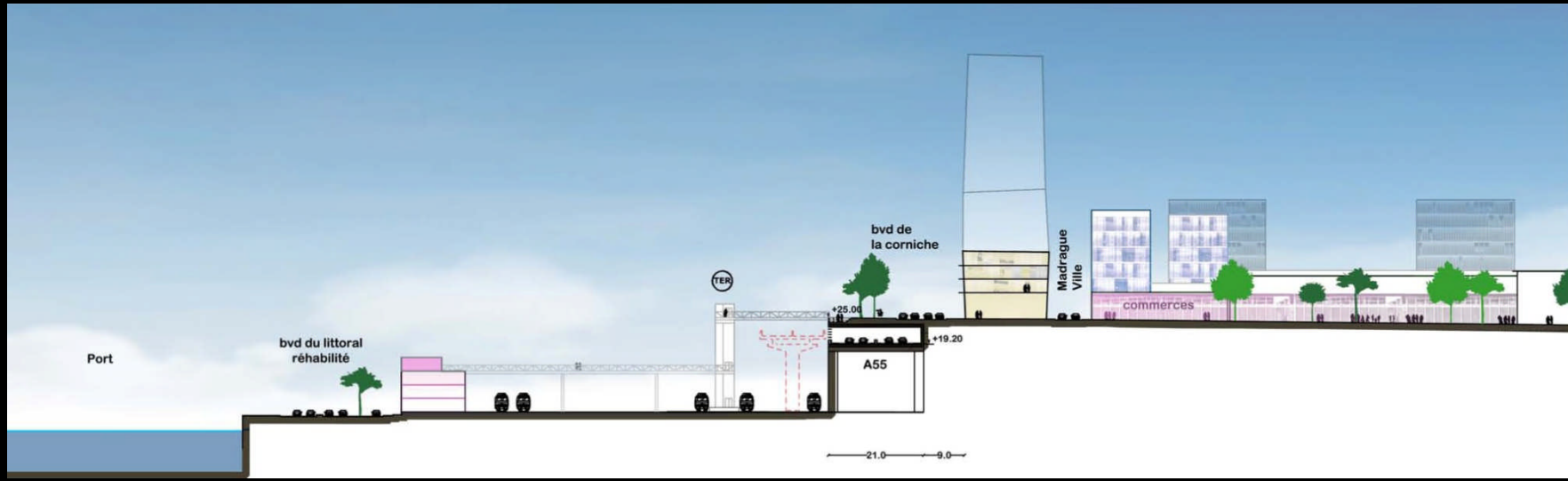
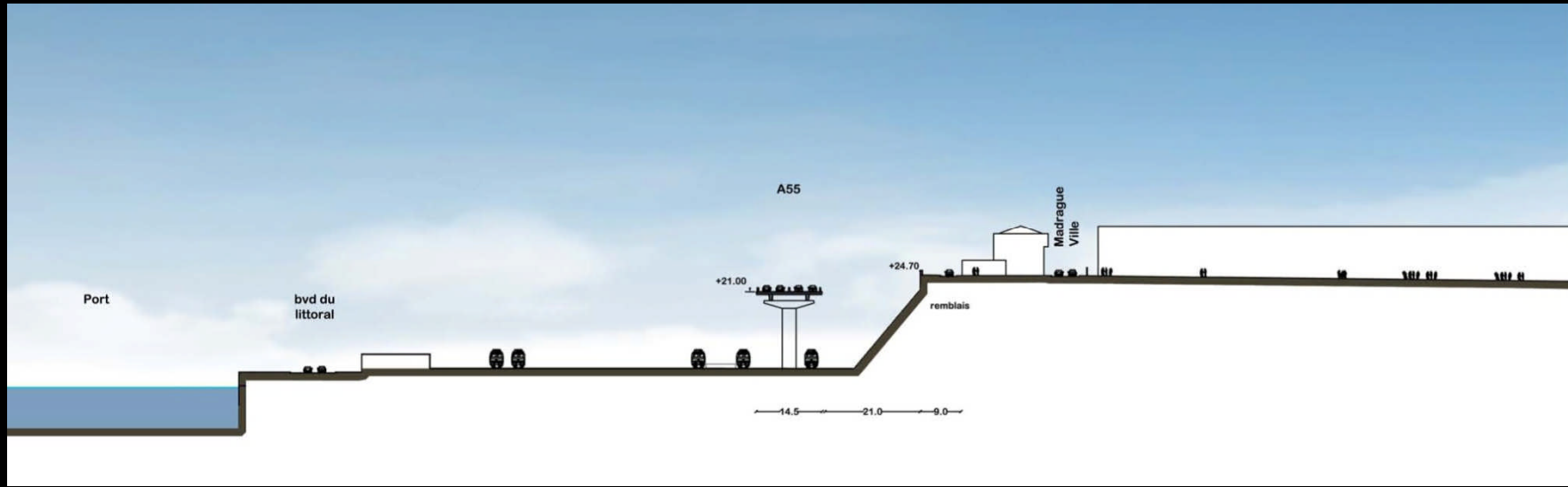




L'avenue du Litoral 355

L'avenue du Social 31

MARSEILLE 2013













Grand Parc Garonne

**Grand
Toulouse**
COMMUNAUTÉ URBAINE

Plan guide à horizon 2030 /// Communauté Urbaine du Grand Toulouse

AGENCE TER /// BICPL /// DE HOYM DE MARIEN /// ARCADIS /// ISL

/// MAI 2012



La confluence Garonne-Ariège.



Coteaux de Pech David, la SNPE et le Cancéropôle.



Port de la Daurade.



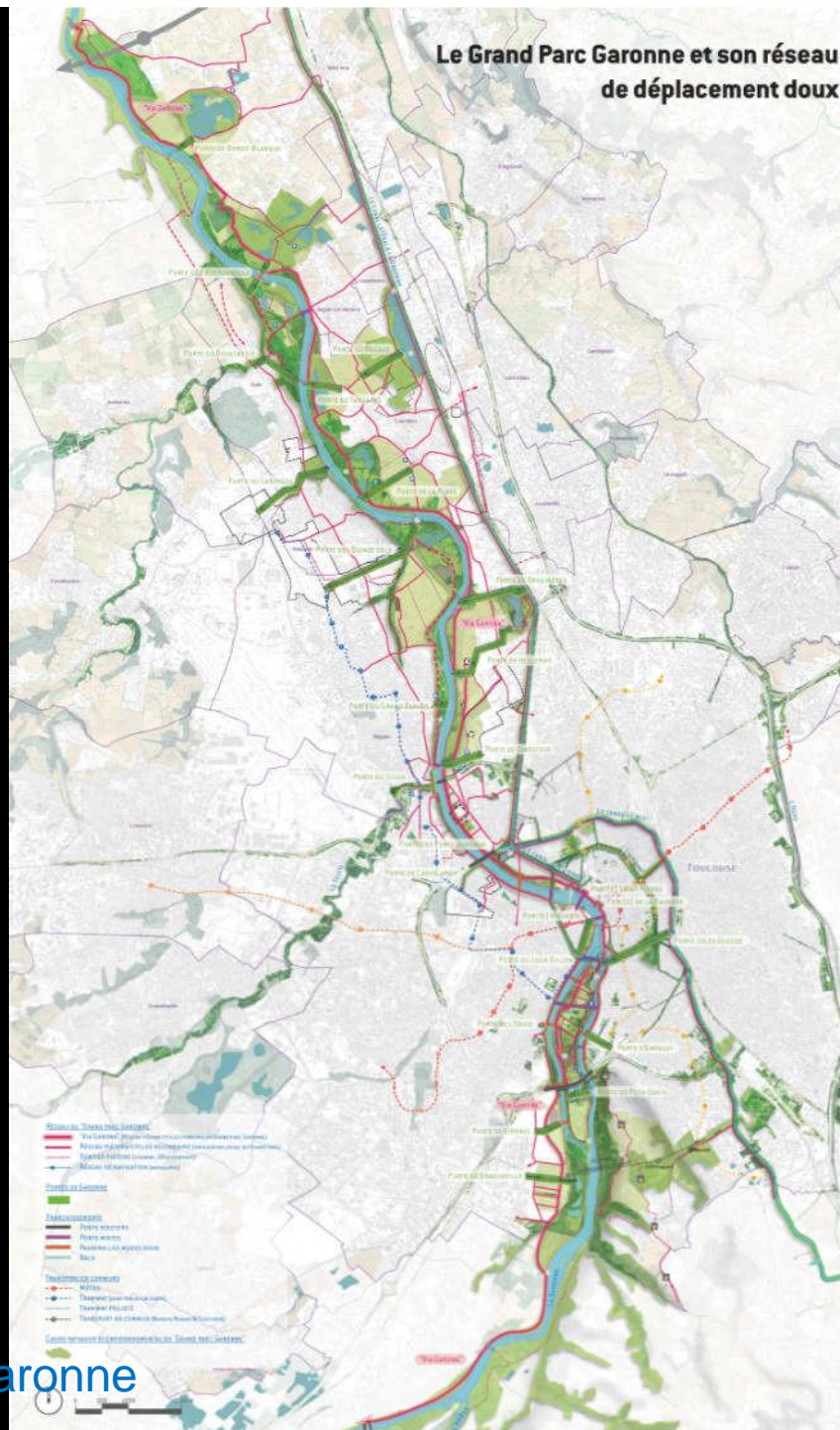
Bras mort de Fenouillet.



A l'intérieur d'une Porte de Garonne

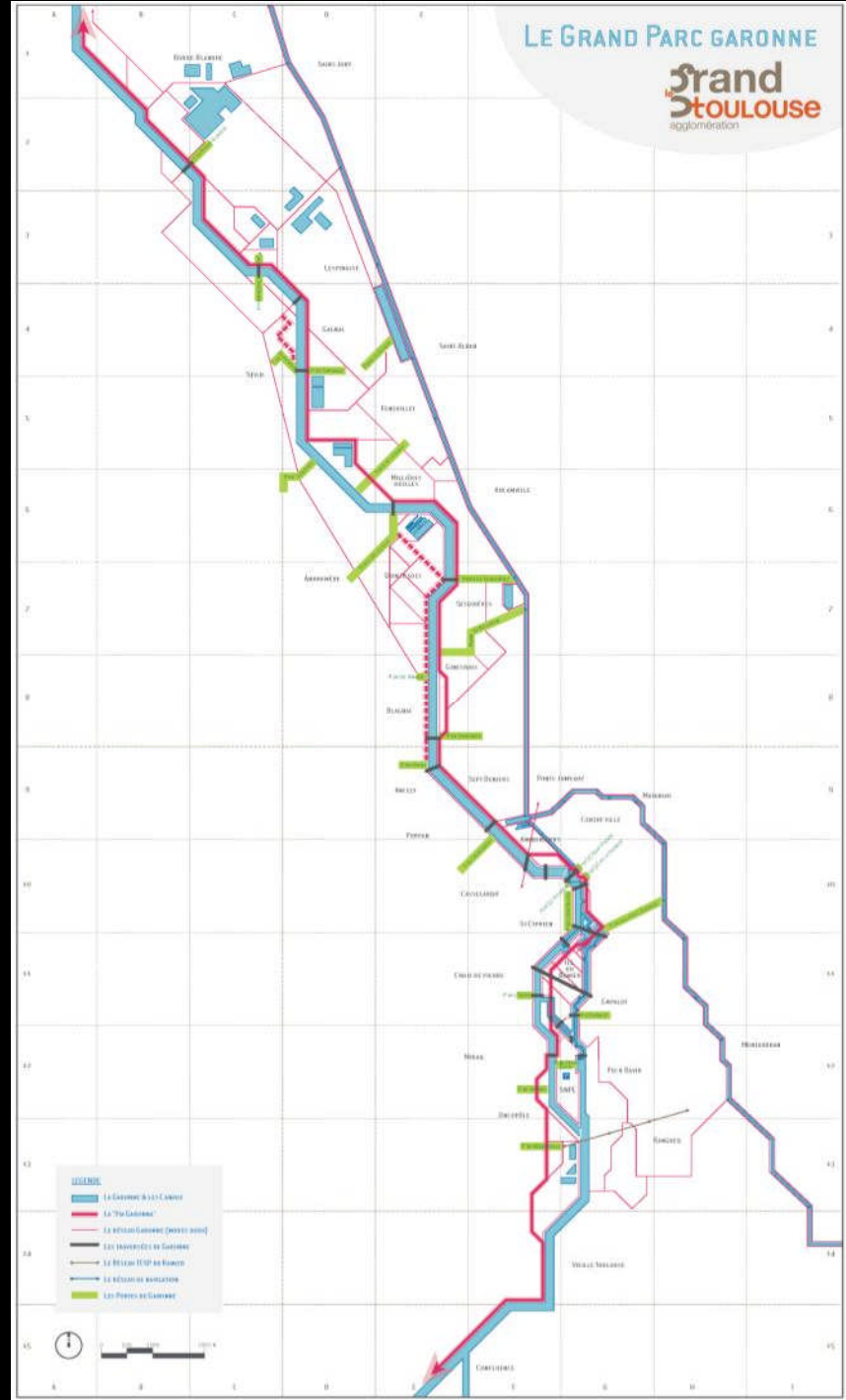
Une Porte de Garonne

Le Grand Parc Garonne et son réseau de déplacement doux



Plan du Grand Parc Garonne

LE GRAND PARC GARONNE



Le réseau Garonne



Perspective aérienne du Grand Parc Baroque