



Domenico ROSSETTI di VALDALBERO

Cercle Gaulois, 19 mai 2010

Des origines proches et lointaines



Biagio Rossetti (di Valdalbero)

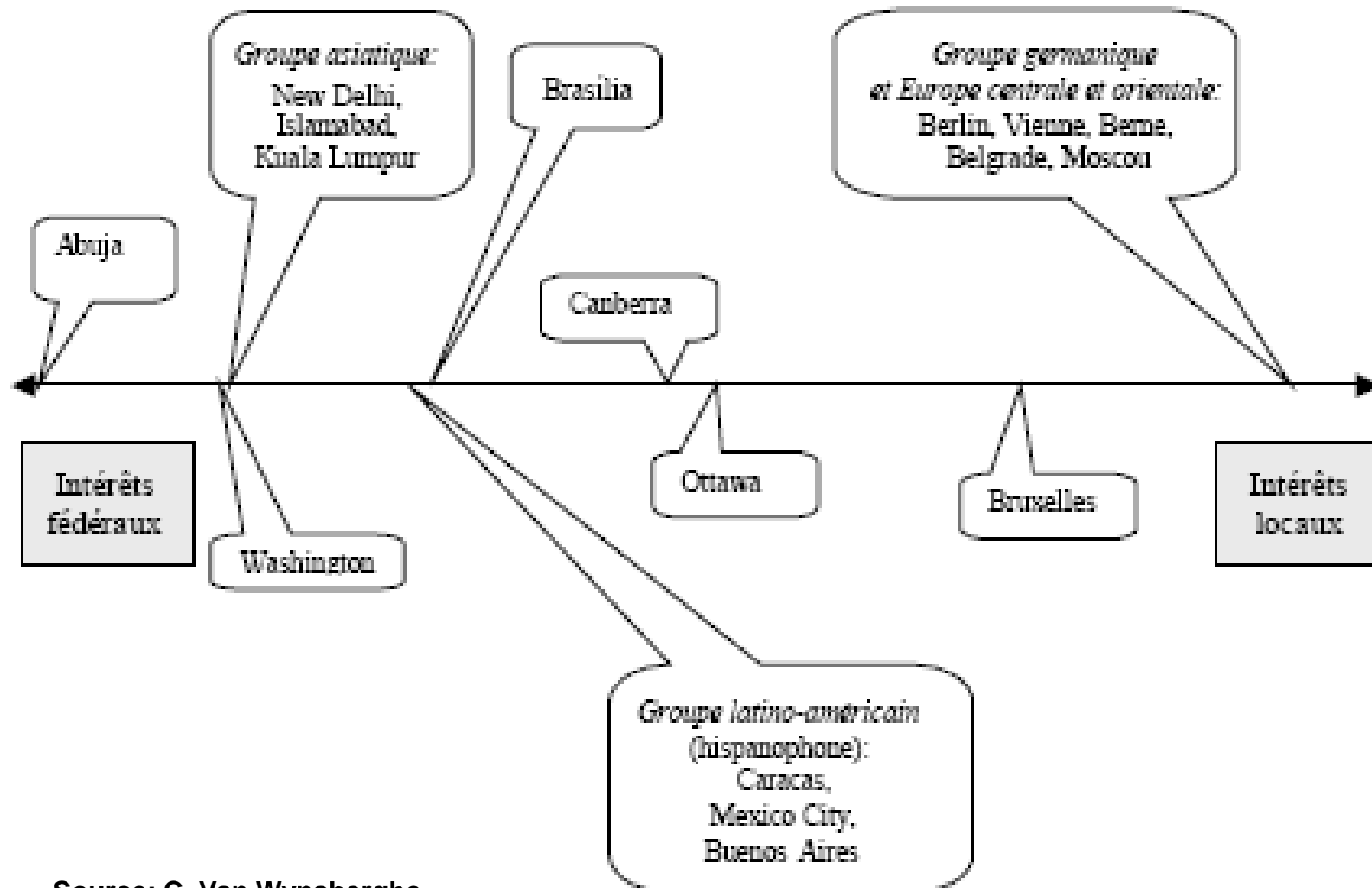
Architecte et pionnier de
l'urbanisme

(1447-1516)

Bruxelles et les capitales fédérales

- **District fédéral (entité fédérée *sui generis* avec priorité du pouvoir fédéral et une autonomie variable):**
Washington, Brasilia, Canberra, Islamabad, ...
- **Capitale dans un Etat fédéré (ville qui accueille les institutions de direction et de gouvernement du pays):**
Ottawa, Berne, Belgrade,...
- **Ville – Etat (ville qui est également une entité fédérée)**
Bruxelles mais... qui est aussi capitale et qui a une dimension internationale

Bruxelles tirillée entre intérêts locaux, fédéraux et... européens



Source: C. Van Wynsberghe

L'homme et la ville

Des progrès concomitants

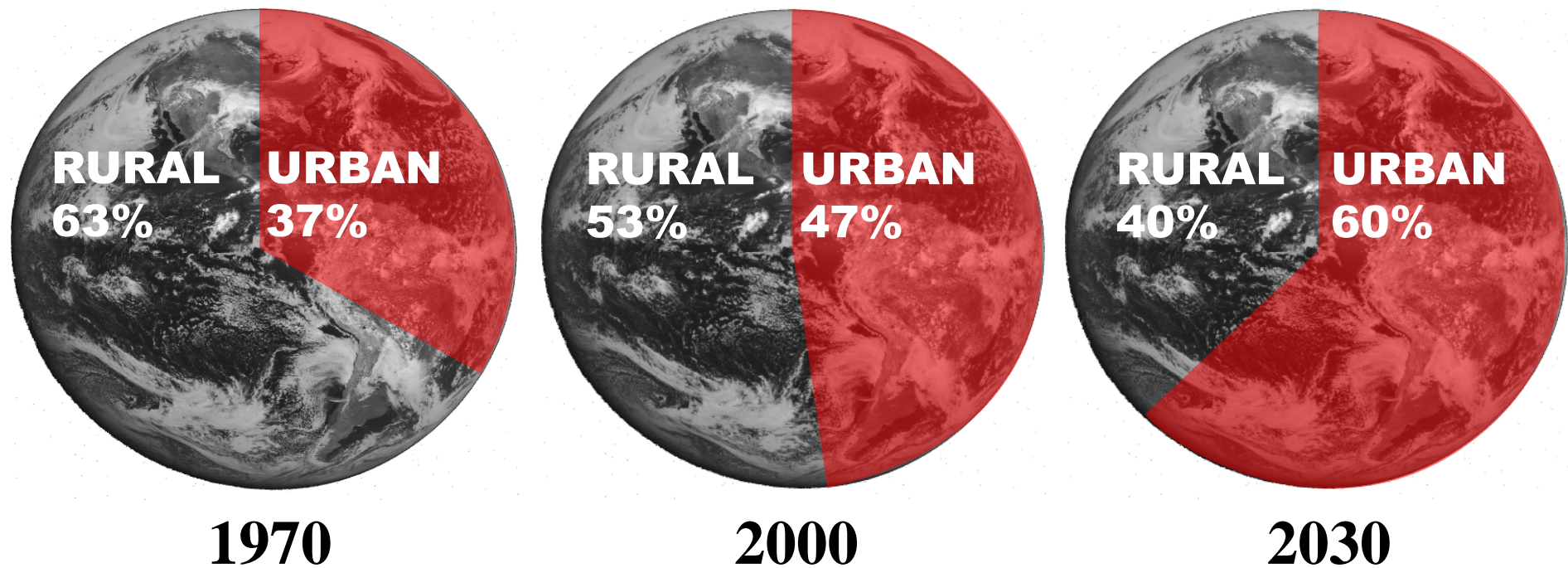
- **Symbole de la démocratie et de l'état de droit depuis l'Antiquité (*Athènes et Rome*)**
- **Lieu du développement économique et commercial au Moyen Age (villes hanséatiques – *Hambourg, Lubeck, Gdasnk, Riga*)**
- **Centre d'émulation dans l'esprit d'entreprendre et dans la culture à la Renaissance (*Florence, Pise, Sienne,...*)**
- **Cœur des révolutions et des luttes sociales à l'ère moderne (*Londres, Paris, Prague, Turin,...*)**
- **Foyer de la connaissance et de l'innovation (*Oxford, Bologne, Barcelone, Stuttgart,...*)**

La ville, emblématique des enjeux d'aujourd'hui

- **La concentration des besoins**
- **La sécurité**
- **La pauvreté**
- **La mixité sociale**
- **L'intégration**
- **La mobilité**
- **L'interaction sociale**

Le défi de l'urbanisation

Population mondiale (ruraux/urbains)



Source: UN-Habitat

Mégacités

	1950 (millions)	2005 (millions)
Mexico	3	23
Seoul	1	23
Sao Paulo	2,5	21
Mumbai (Bombay)	3	20
Delhi	1.5	20
Jakarta	1,5	16
Dacca	0,5	16
Kolkata (Calcutta)	4,5	16
Cairo	2,5	15
Manila	1,5	14
Lagos	0,5	14
Shanghai	5,5	13
Buenos Aires	5	13
Rio de Janeiro	3	12
Teheran	1	12
Istanbul	1	11

Source: Davies /
Le Quément
(rounded figures)

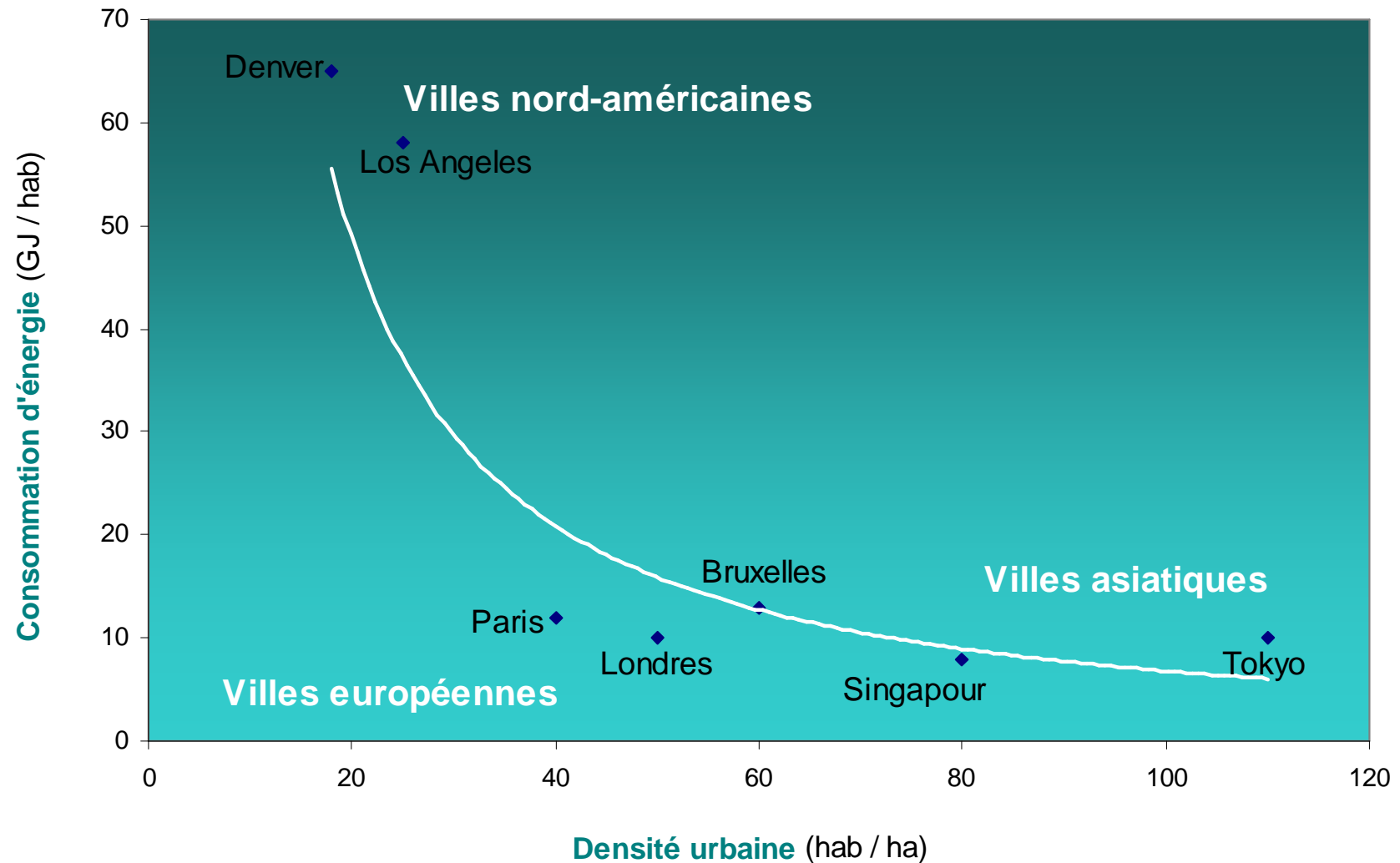
Population urbaine vivant dans les bidonvilles (en % par pays)

18% of urban population lived in slum conditions in 2006 against 3% in 2000

Ethiopia	99
Soudan	85
Bangladesh	84
Nigeria	79
Pakistan	73
Perou	68
India	55
Vietnam	47
Iran	44
Turkey	42
Egypt	39
China	37
Brasil	36
Argentina	33
Indonesia	23
Mexico	19

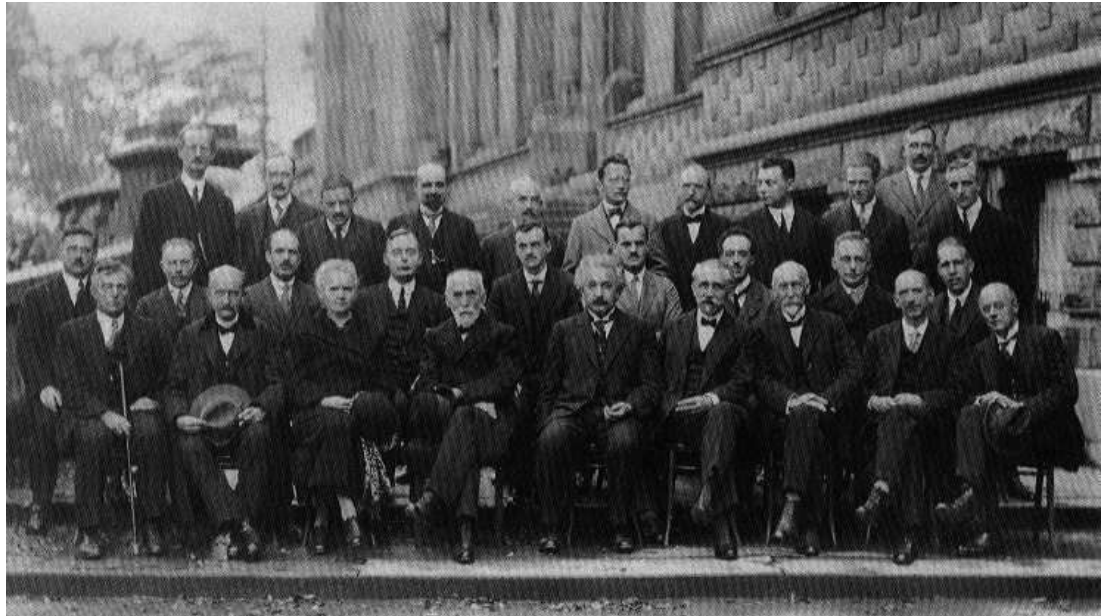
Sources: Davis/Le Quement

Densité urbaine et consommation d'énergie



Bruxelles

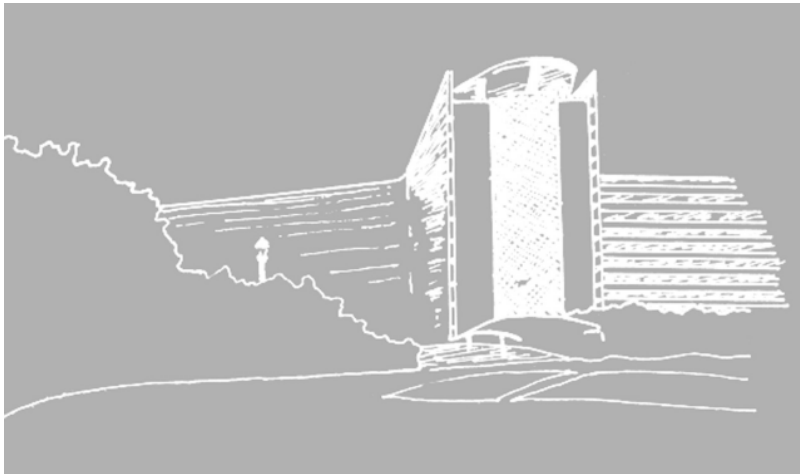
- **Capitale de la deuxième puissance industrielle mondiale (après l'Angleterre)**
- **Berceau de l'art nouveau**
- **Creuset du surréalisme**
- **Terre de sciences**
- ...
- ...



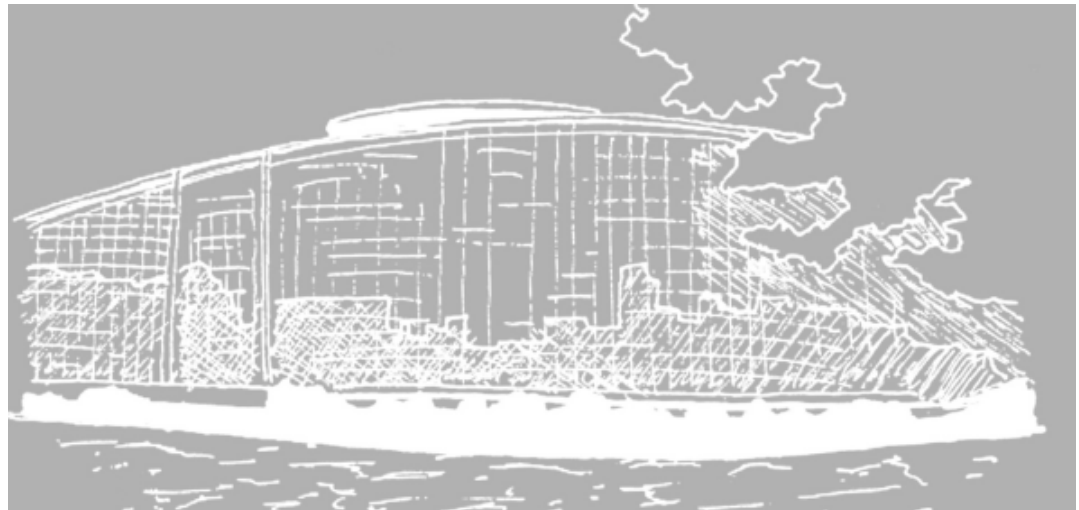
Source: Congrès Solvay, 1927

L'Europe en quelques mots

Bruxelles, Bruxelles, Bruxelles,...



Strasbourg, ...



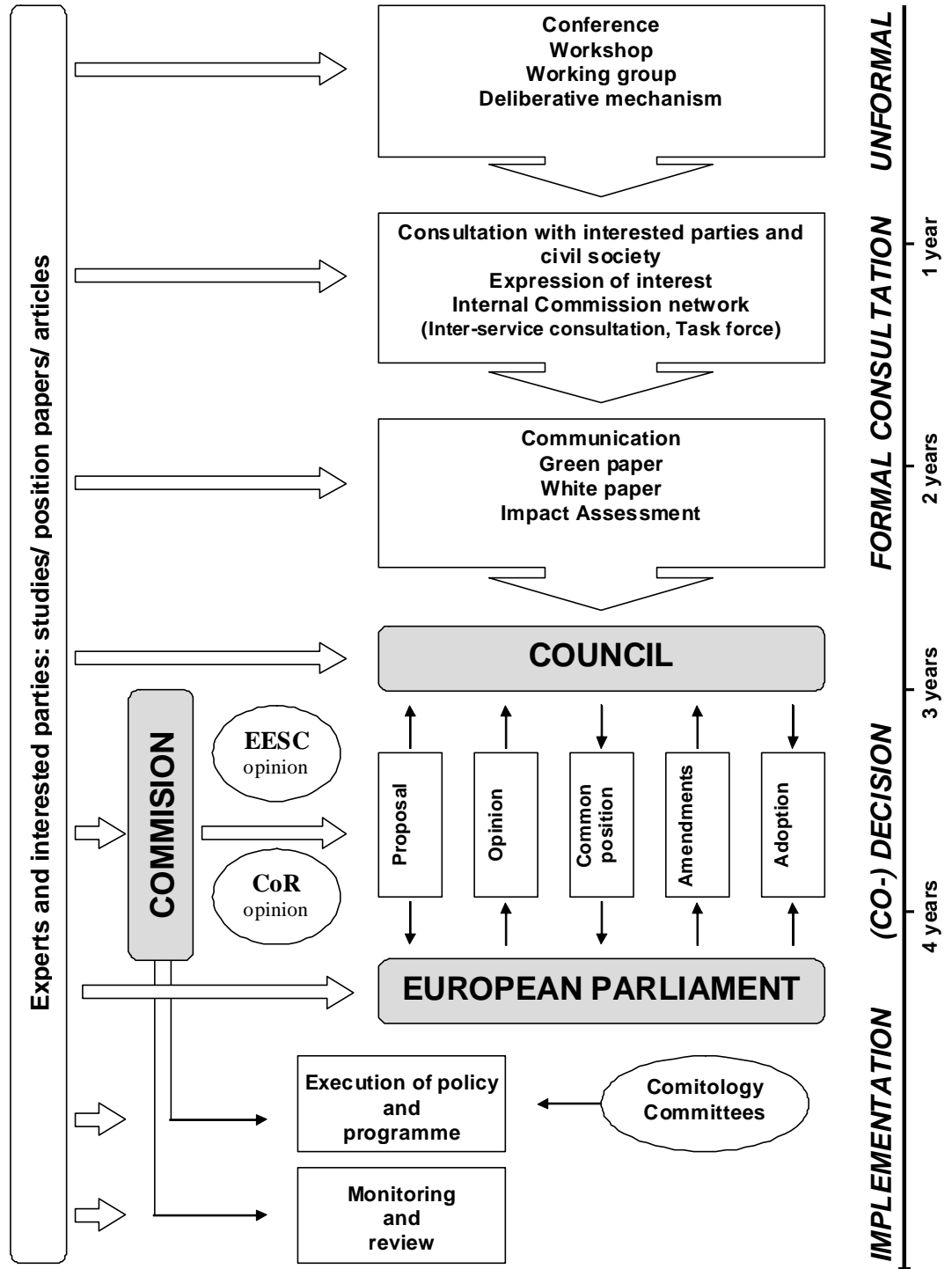
Villes et construction européenne jargon ou opportunité?

- **Bruxelles**
- **Traités de *Paris*, de *Rome*, de *Maastricht*,
d'*Amsterdam*, de *Nice*, de *Rome*, de *Lisbonne*,...**
- **Processus de *Barcelone***
- **Processus de *Bologne***
- **Processus de *Cologne***
- **Critères de *Copenhague***
- **Stratégie de *Lisbonne***

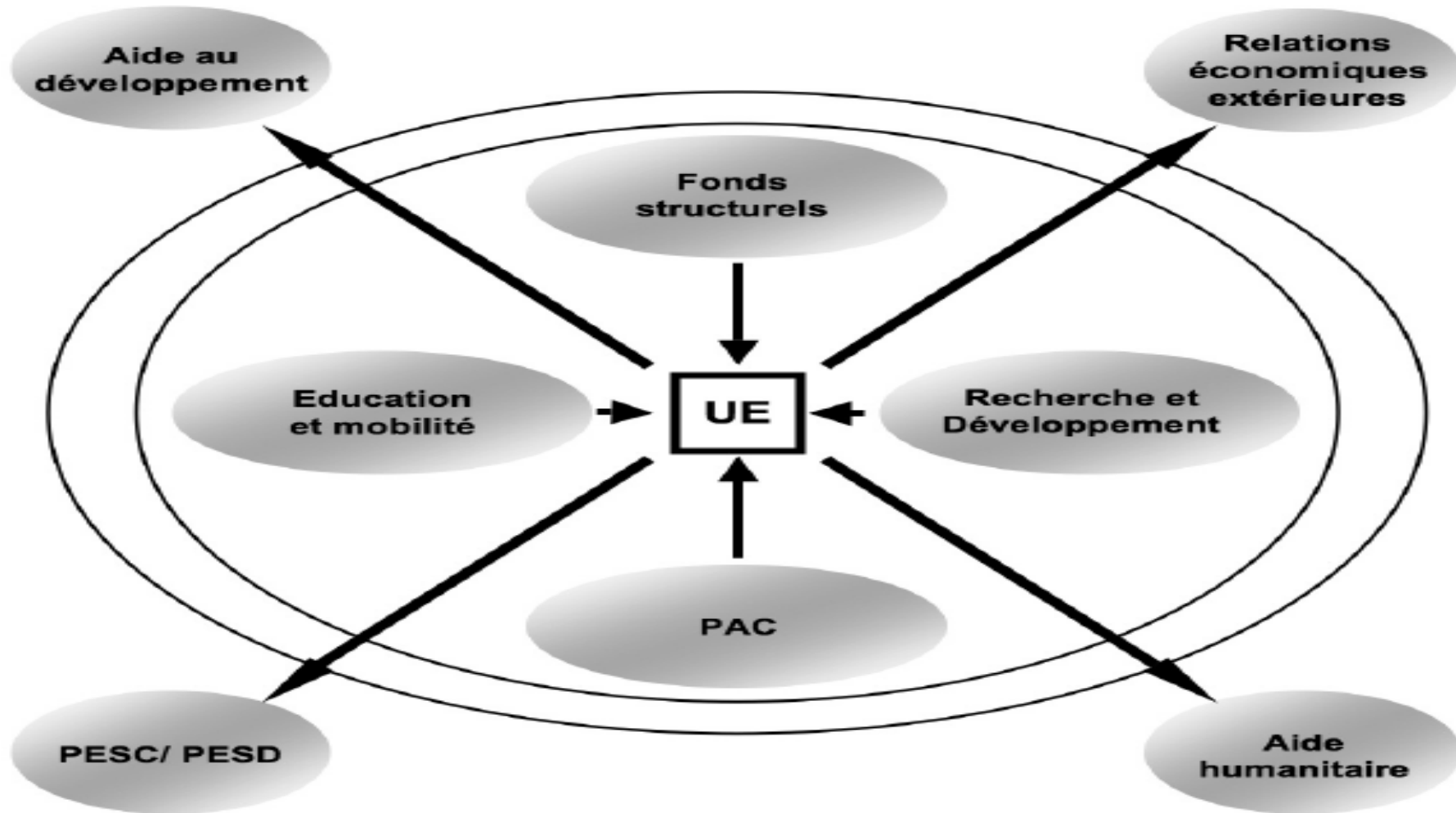
Villes et construction européenne jargon ou opportunité?

- Missions de *Petersberg*
- Agences de *Parme*, de *Lille-Valenciennes*, de *Vigo*, ...
- ECHA à Helsinki, CEDEFOP à Thessalonique, OHMI à Alicante ...
- BCE à *Francfort*, BERD à *Londres*, ...
- CCR à *Ispra*, à *Petten*, à *Séville*,...
- FRONTEX à *Varsovie*, IET à *Budapest*, ACER à *Ljubljana*,...
- Conventions de *Yaoundé* et de *Lomé*, Accord de *Cotonou*

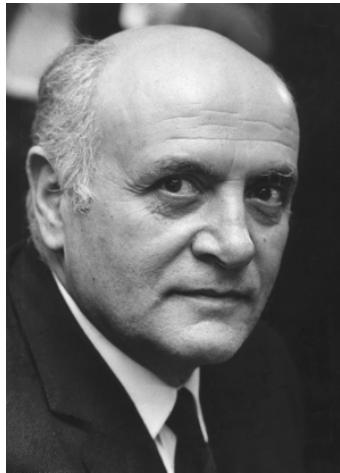
Bruxelles au coeur du long cheminement des décisions de l'UE



Forces centrifuges et centripètes de l'UE



Des grands hommes et des femmes de poigne



Quelques conclusions

- **Un grand amour de l'Europe et de Bruxelles, sa capitale pluriculturelle par excellence**
- **Un certain humanisme associé à un goût du pédagogique, de l'originalité et du rigoureux**
- **Un souffle fédéraliste: Hugo, Brugmans, Spinelli**

Nous ne coalisons pas des Etats, nous unissons des hommes

Jean Monnet