

# RENOVATION URBAINE

MOLENBEEK-ST-JEAN

---

# LES CONTRATS DE QUARTIERS A MOLENBEEK

---



**Des contraintes fortes... /** *Verplichte regels...*



Un budget défini au préalable

*Een vooraf vastgelegd budget*



Un périmètre fermé

*Een gesloten perimeter*



Un délai court

*Een korte termijn*

**...pour une visibilité rapide /** *...voor een vlugge zichtbaarheid*

## Financement / Financiering



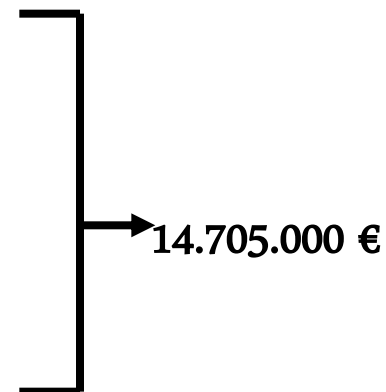
GEWEST : 95% → 11.000.000 €



GEMEENTE : 5% → 580.000 €



→ 3.125.000 €



## Délai / Termijn



2014

2015-2018

2019-2020

**définition** du programme

1<sup>st</sup>e jaar

Bepaling van het programma

4 ans de **réalisations**

4 uitvoeringsjaren

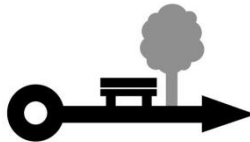
2 ans pour terminer les **chantiers**

2 jaar om de werven af te werken

**Agir simultanément via...** *Gelijktijdig handelen via...*



Immobilier / *Vastgoed*



Espace public / *Openbare ruimte*



Développement social et économique /  
*Sociale en economische ontwikkeling*

## La participation...



Assemblée Générale de quartier  
Algemene Wijkvergaderingen

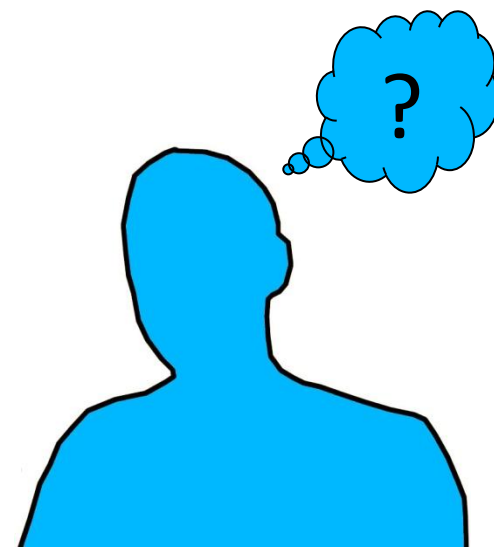


Commission de quartier  
Wijkcommissie

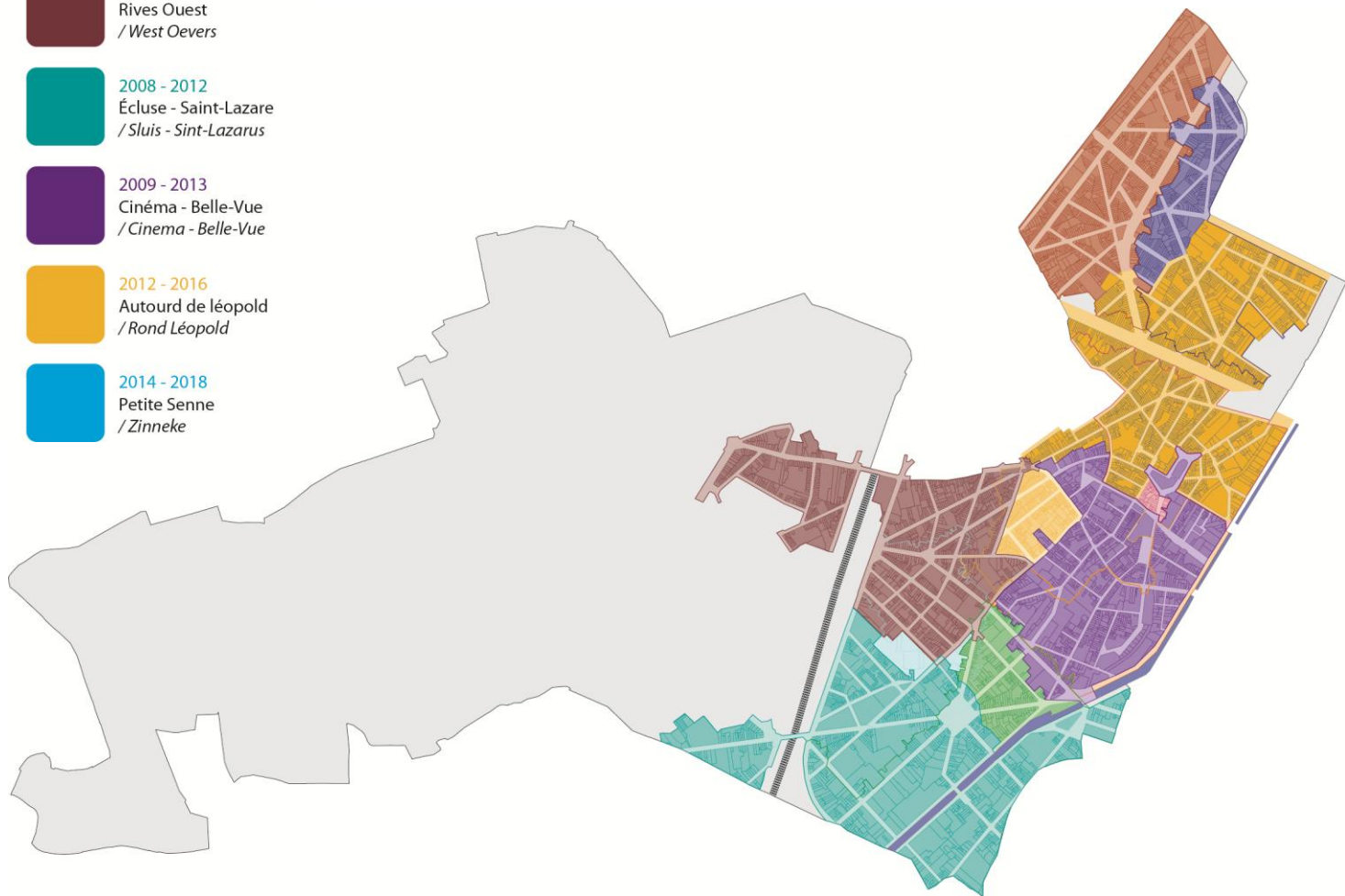


Groupes de Réflexion  
DenkGroepen

De participatie...



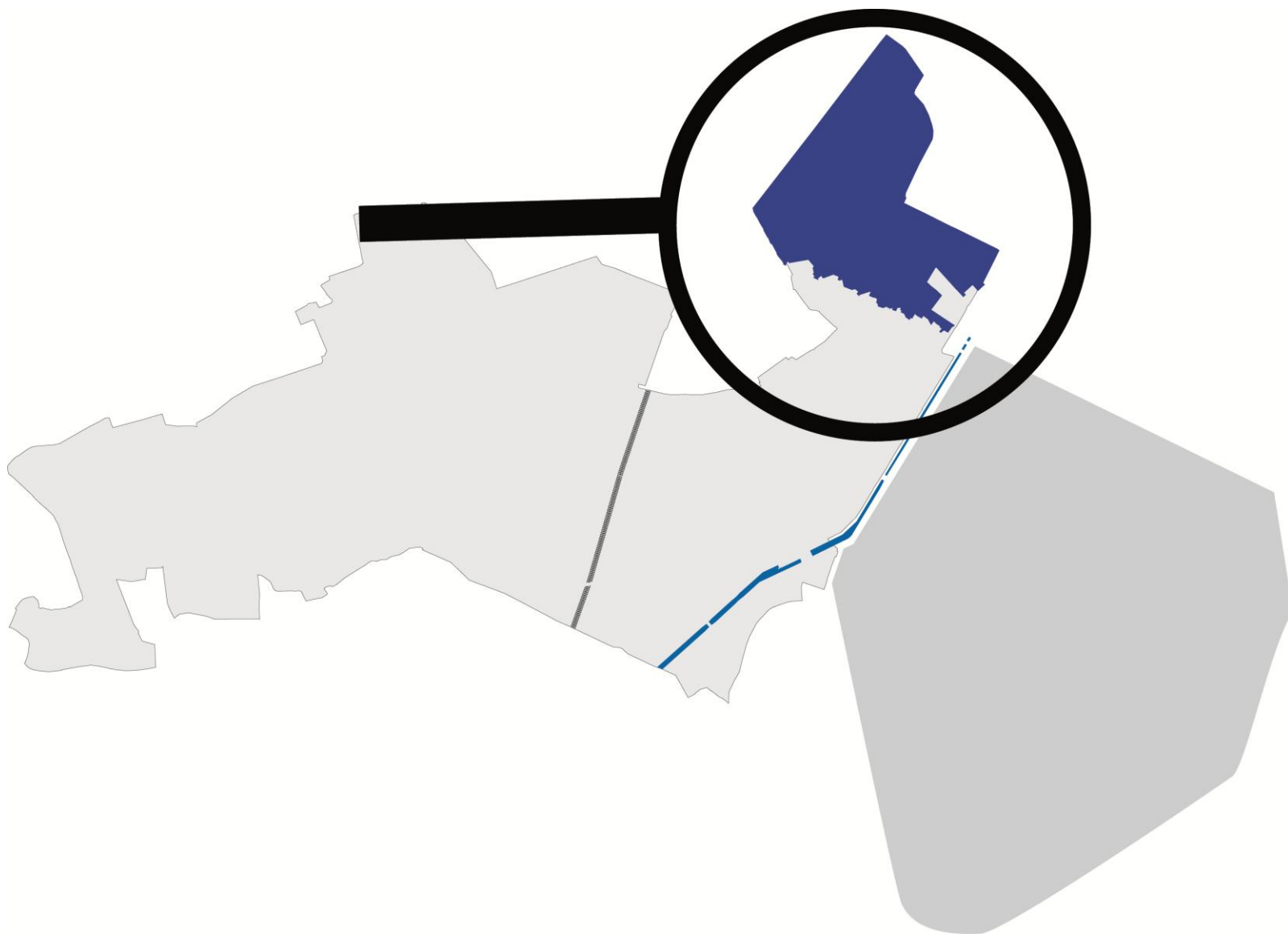
# LES CONTRATS DE QUARTIER A MOLENBEEK...



# CASE STUDY #01

## LE QUARTIER MARITIME

---





# PROJET L28



Adresse:

Avenue J.Dubrucq 222-224  
1080 Molenbeek-Saint-Jean



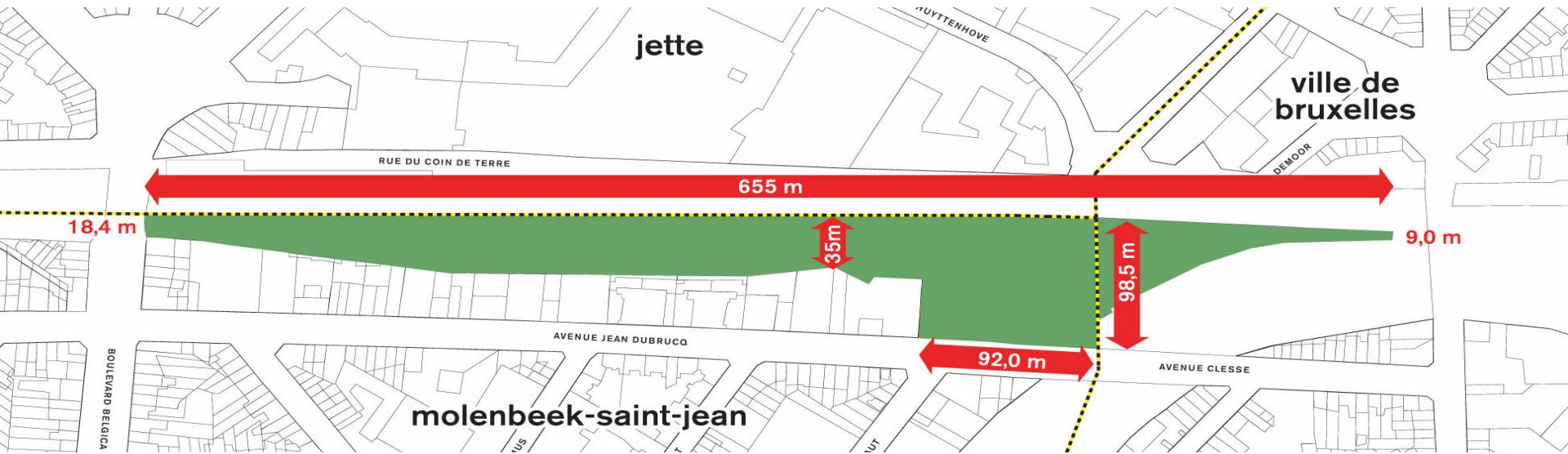








# PROJET L28



PROJET L28



Vue vers pont Belgica



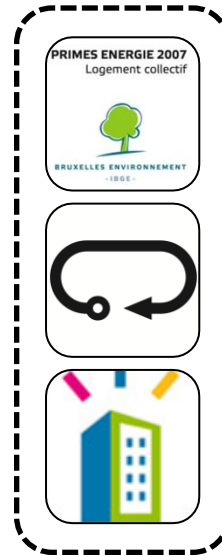
PROJET L28



Vue depuis l'entrée

# PROJET L28

Phase I (2007 – 2011) :



Phase II (2012 – 2013) :



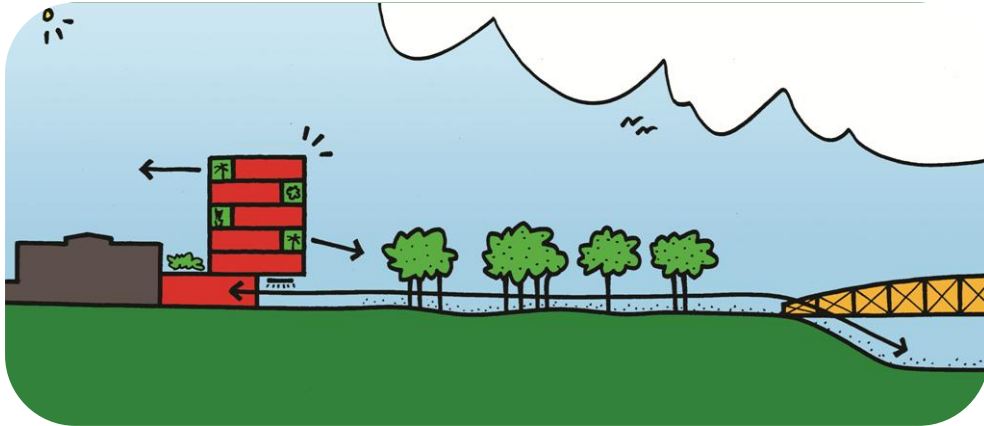


# PROJET L28

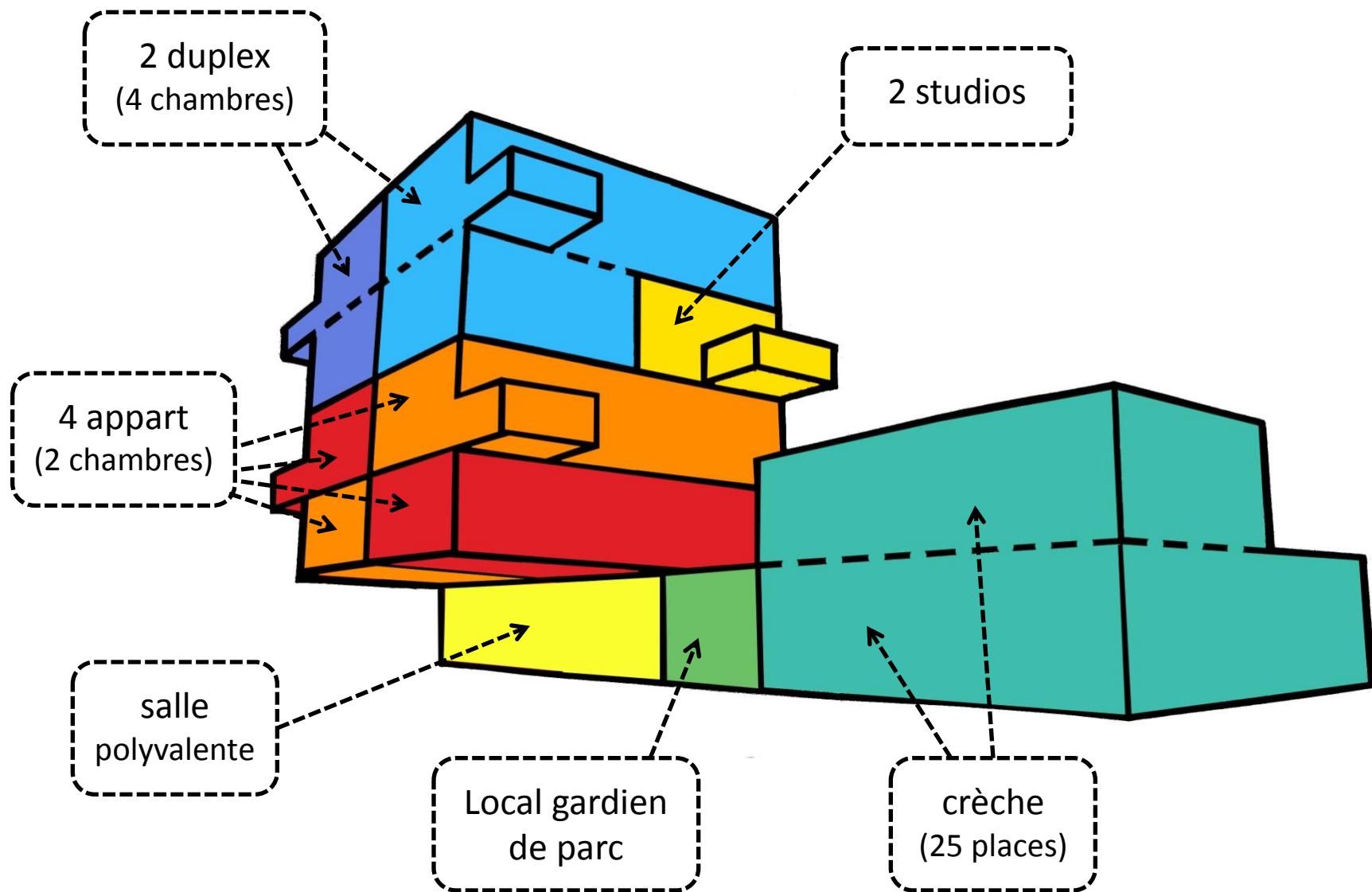




# PROJET L28



# PROJET L28















Contrat de Quartier Escaut-Meuse  
Architecture : B-architecten  
Photo : Yvan Glavie



Contrat de Quartier Escaut-Meuse  
Architecture : B-architecten  
Photo : Yvan Glavie













Source : Aglaée Degros

2004





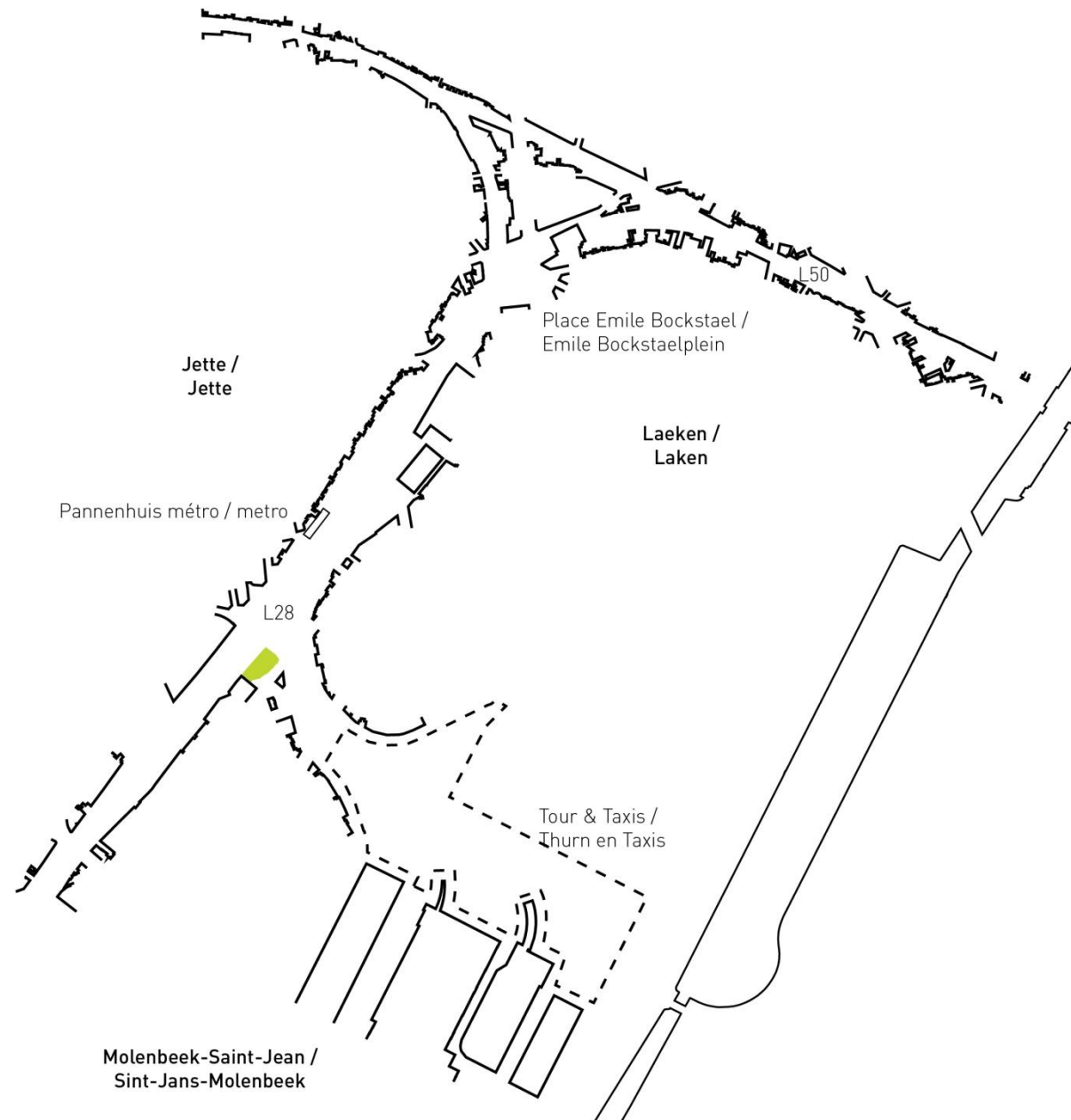
Source : Aglaée Degros

2012





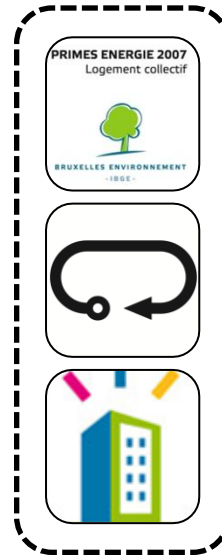
Contrat de Quartier Escaut-Meuse  
Architecture : B-architecten  
Photo : Yvan Glavie



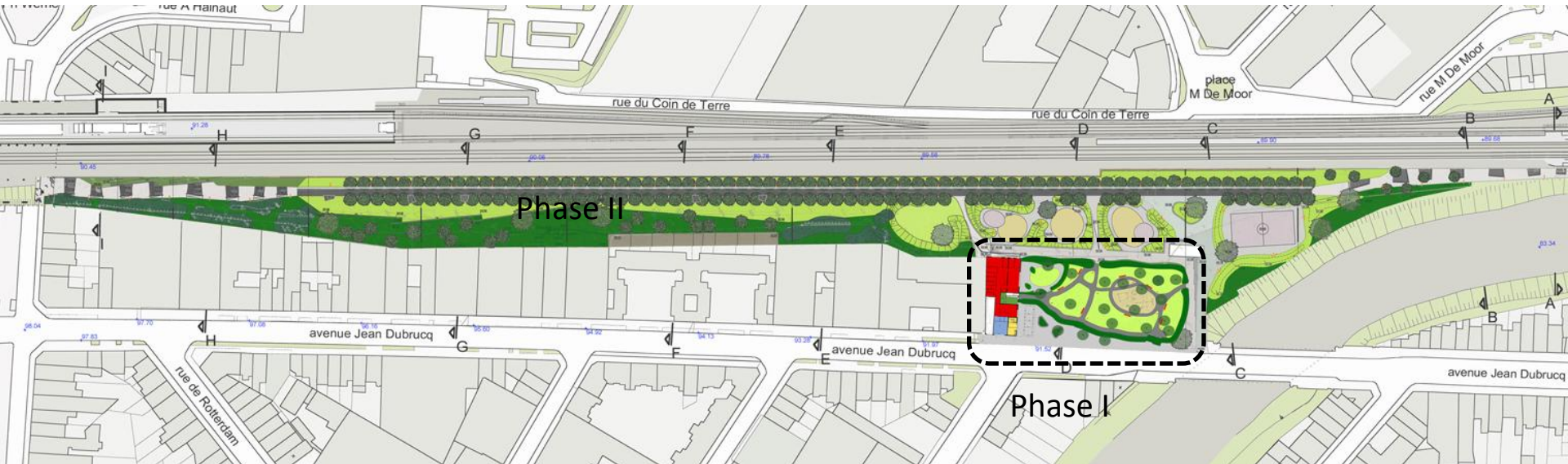


# PROJET L28

Phase I (2007 – 2011) :



Phase II (2012 – 2013) :

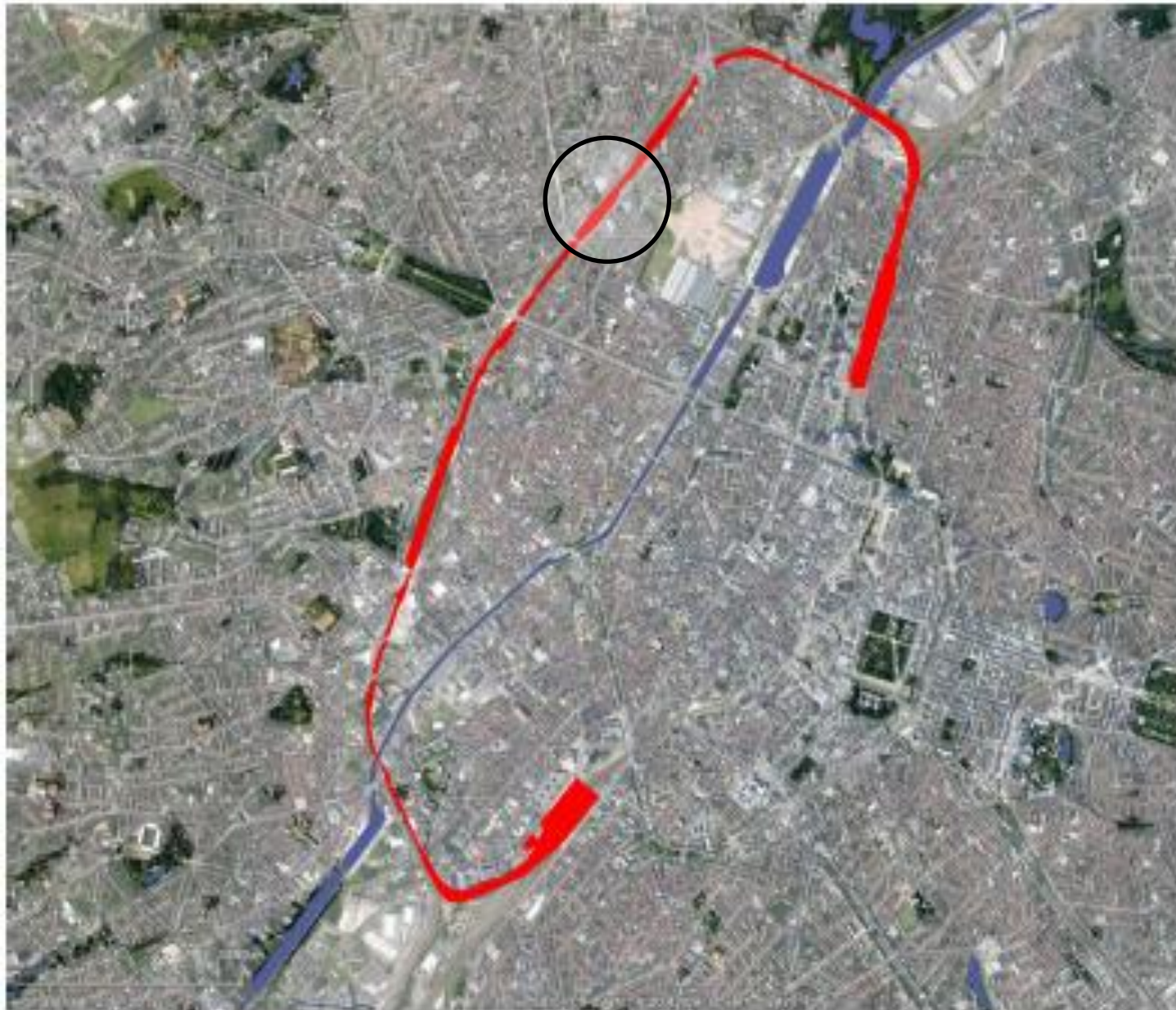




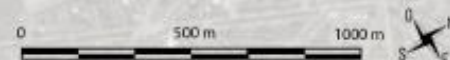
# AANLEG VAN EEN NIEUW PARK “PARK VAN LIJN 28”

**Début - Start:** mars 2013 - maart 2013





Bronmateriaal als layer: Google Earth







Contrat de Quartier Maritime  
Architecture : MDW architecture  
Photo : Serge Brison



Contrat de Quartier Maritime  
Architecture : MDW architecture  
Photo : Serge Brison





Contrat de Quartier Maritime  
Architecture : MDW architecture  
Photo : Serge Brison





Contrat de Quartier Escaut-Meuse  
Architecture : Urban Platform



Contrat de Quartier Escaut-Meuse  
Architecture : Urban Platform





Contrat de Quartier Escaut-Meuse  
Architecture : Délices architectes  
Photo : Serge Brison



Contrat de Quartier Escaut-Meuse  
Architecture : Délices architectes  
Photo : Serge Brison





Contrat de Quartier Escaut-Meuse  
Architecture : Délices architectes  
Photo : Serge Brison



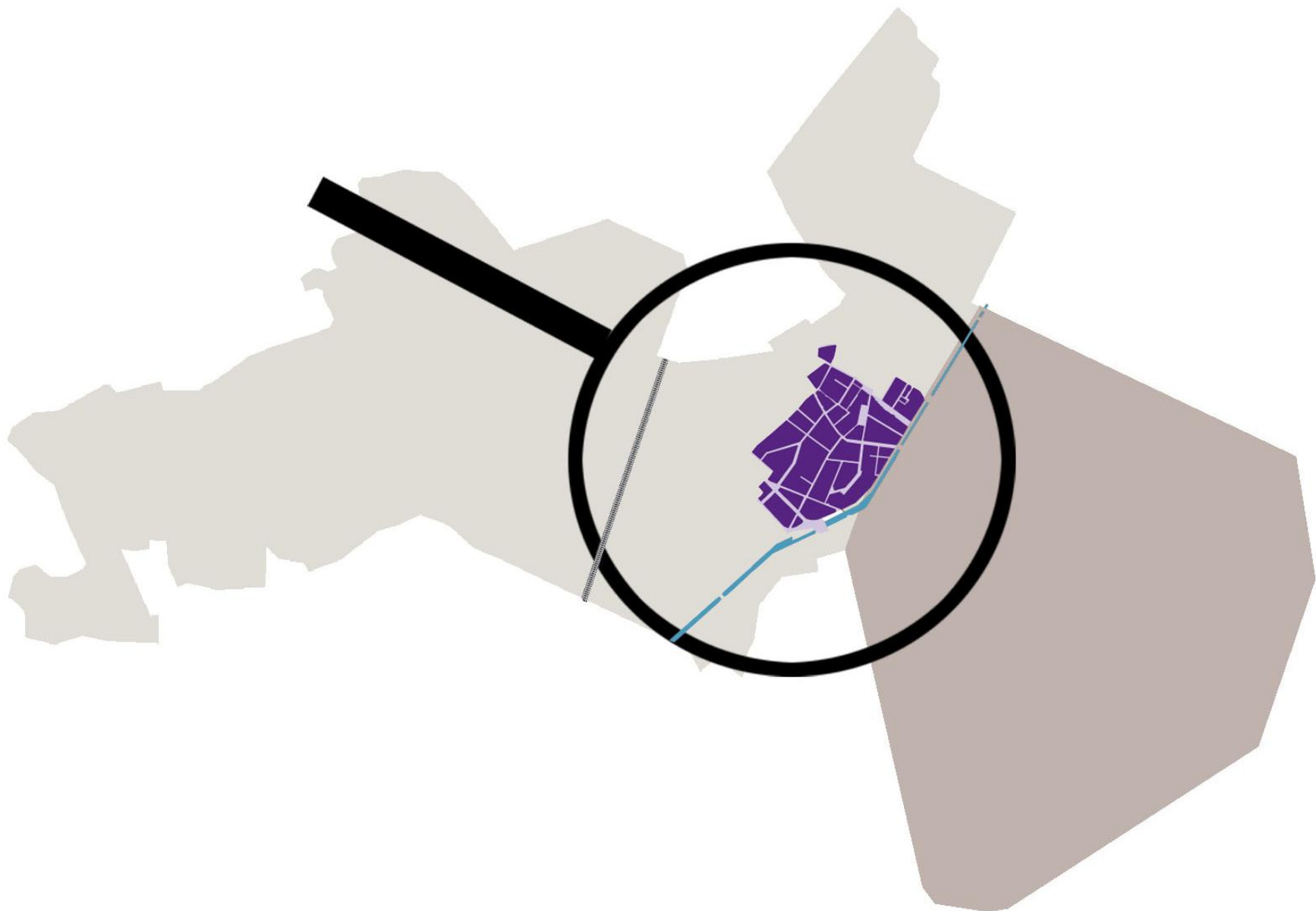


Contrat de Quartier Escaut-Meuse  
Architecture : B-architecten  
Photo : Jeroen Verrecht

## CASE STUDY #02

# LE CENTRE HISTORIQUE

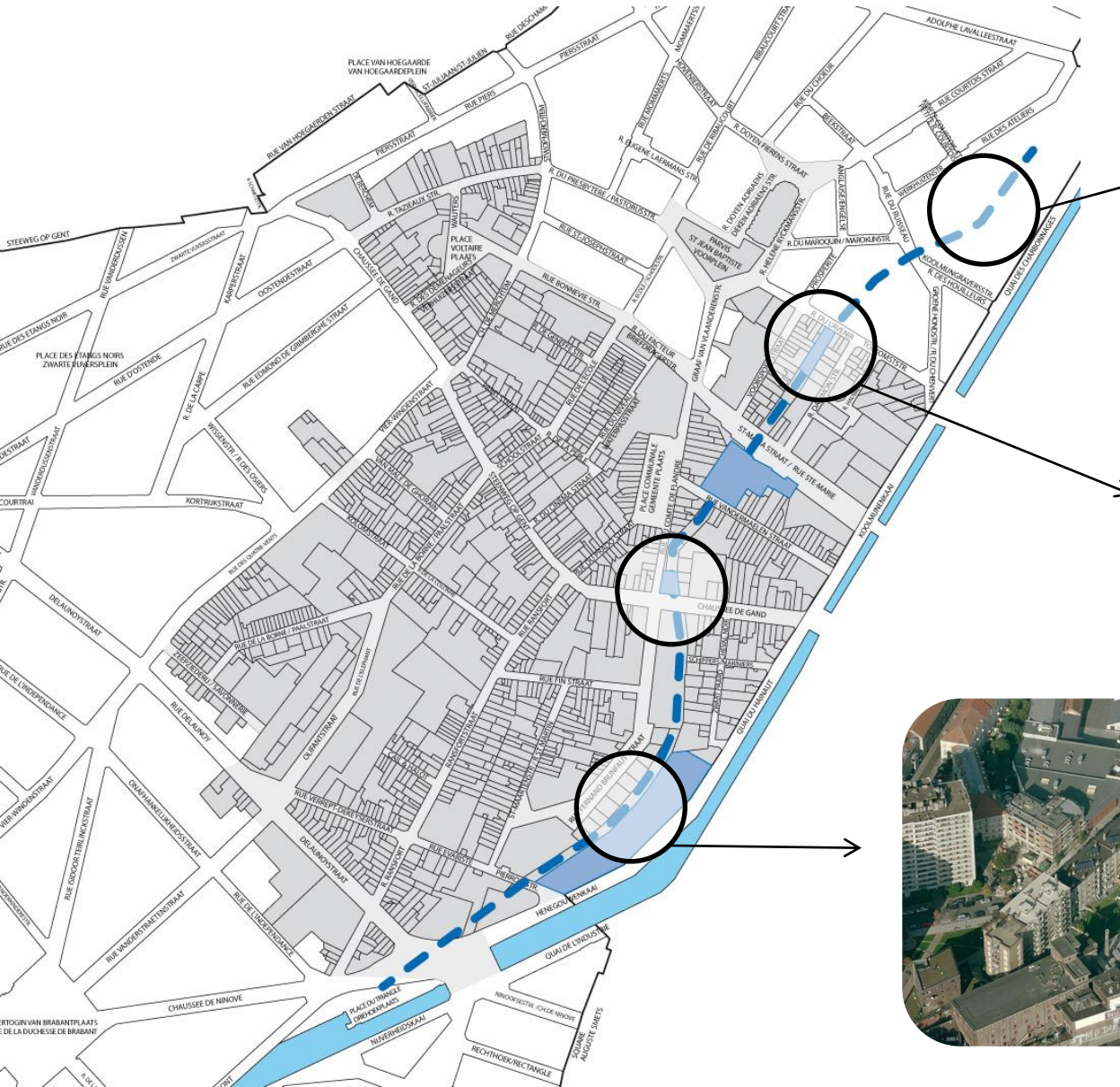
---





# AXES STRUCTURANTS & PIETRO

## BEPALENDE ASSEN & PIETRO



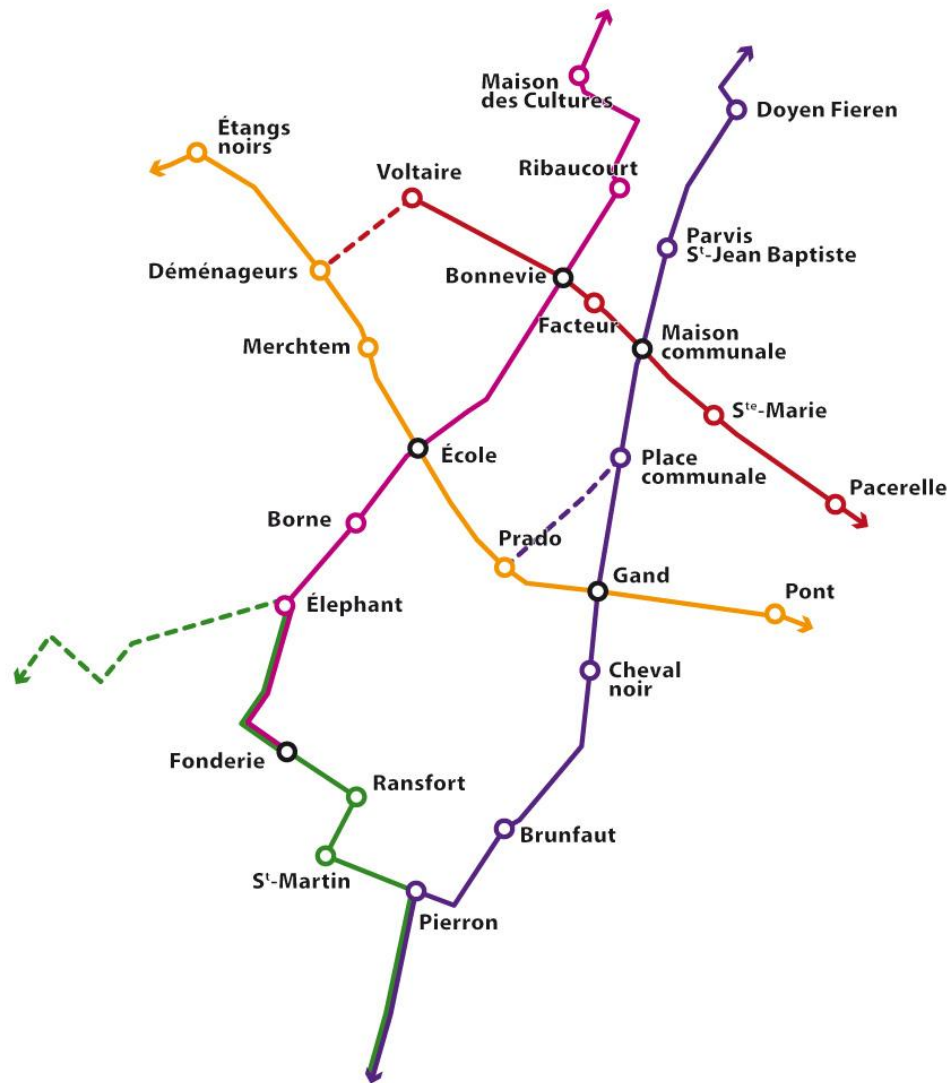






# AXES STRUCTURANTS & PIETRO

## BEPALLENDE ASSEN & PIETRO



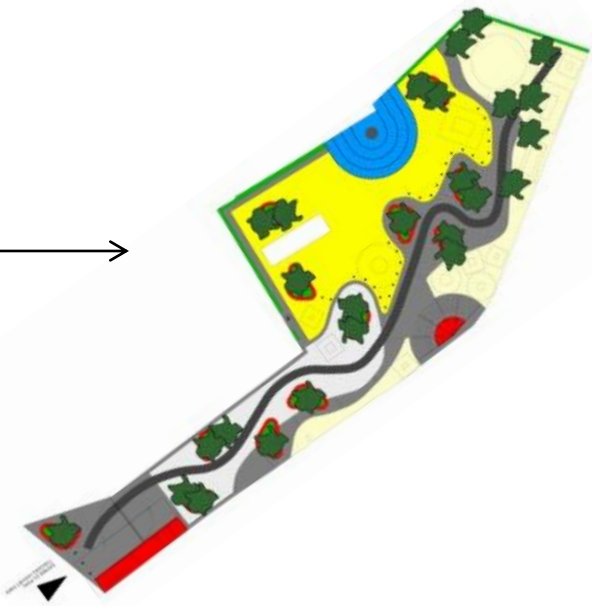
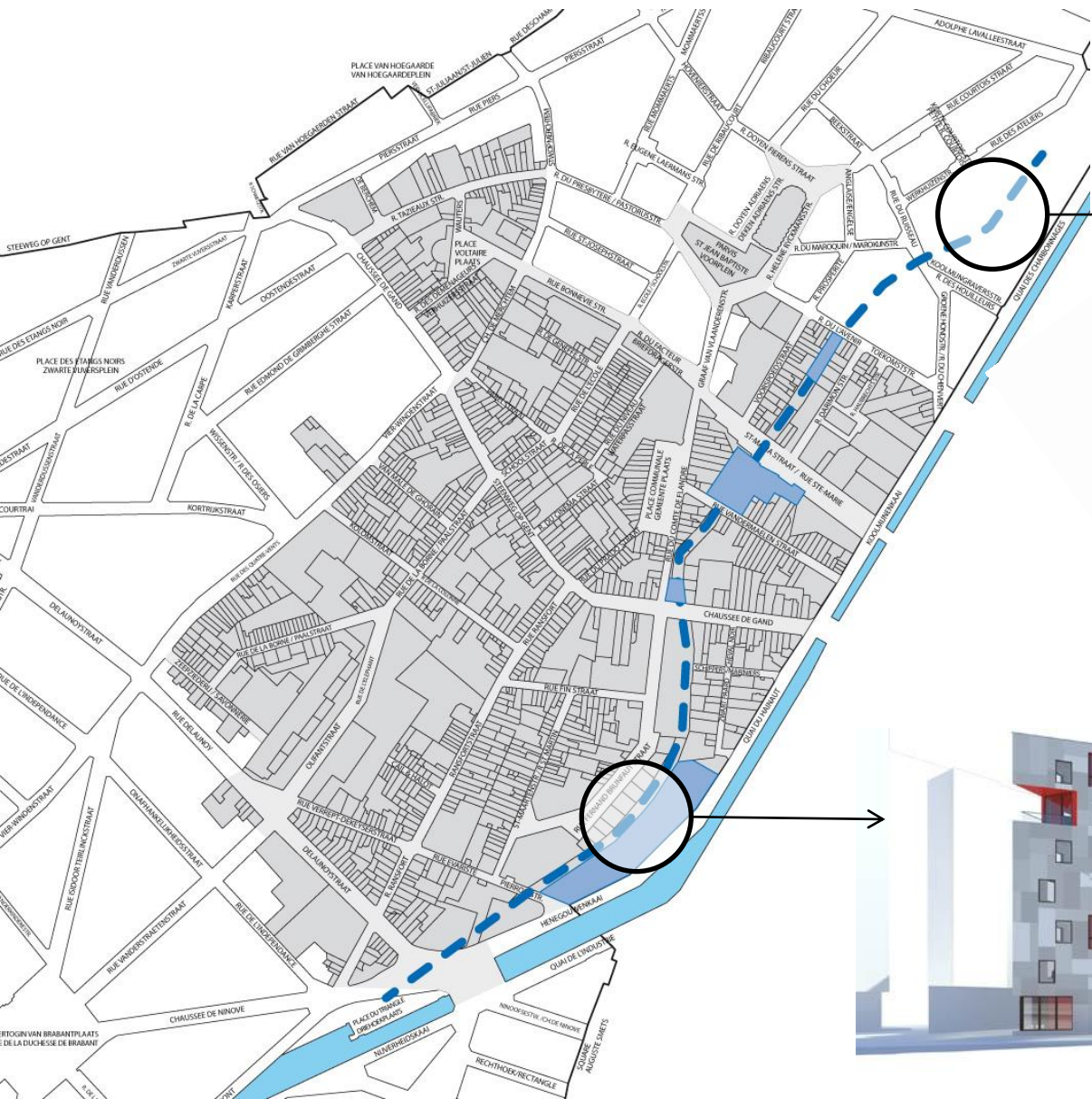
AXES STRUCTURANTS & PIETRO

BEPALENDE ASSEN & PIETRO





# PETITE SENNE...



# ZENNETUIN



Contrat de Quartier Ateliers - Mommaerts  
Architecture : B-architecten – Fondu Landscape  
Photo : Thomas De Bruyne



# ZENNETUIN



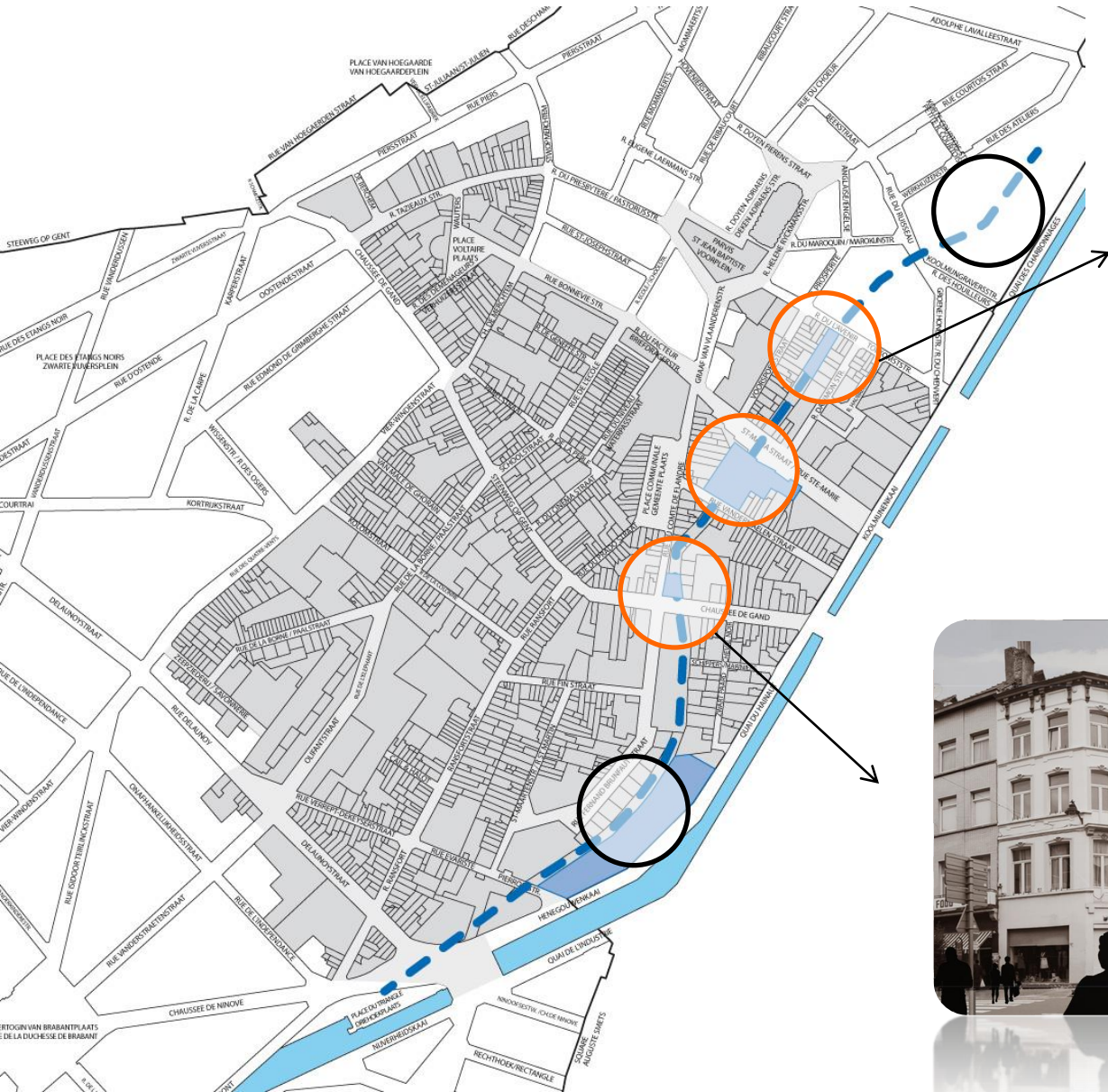


# ZENNETUIN





# PETITE SENNE...









ANGLE GAND COMTE DE FLANDRE



Contrat de Quartier Cinéma Belle-Vue  
Architecture : B612 associates



FRICHE PETITE SENNE



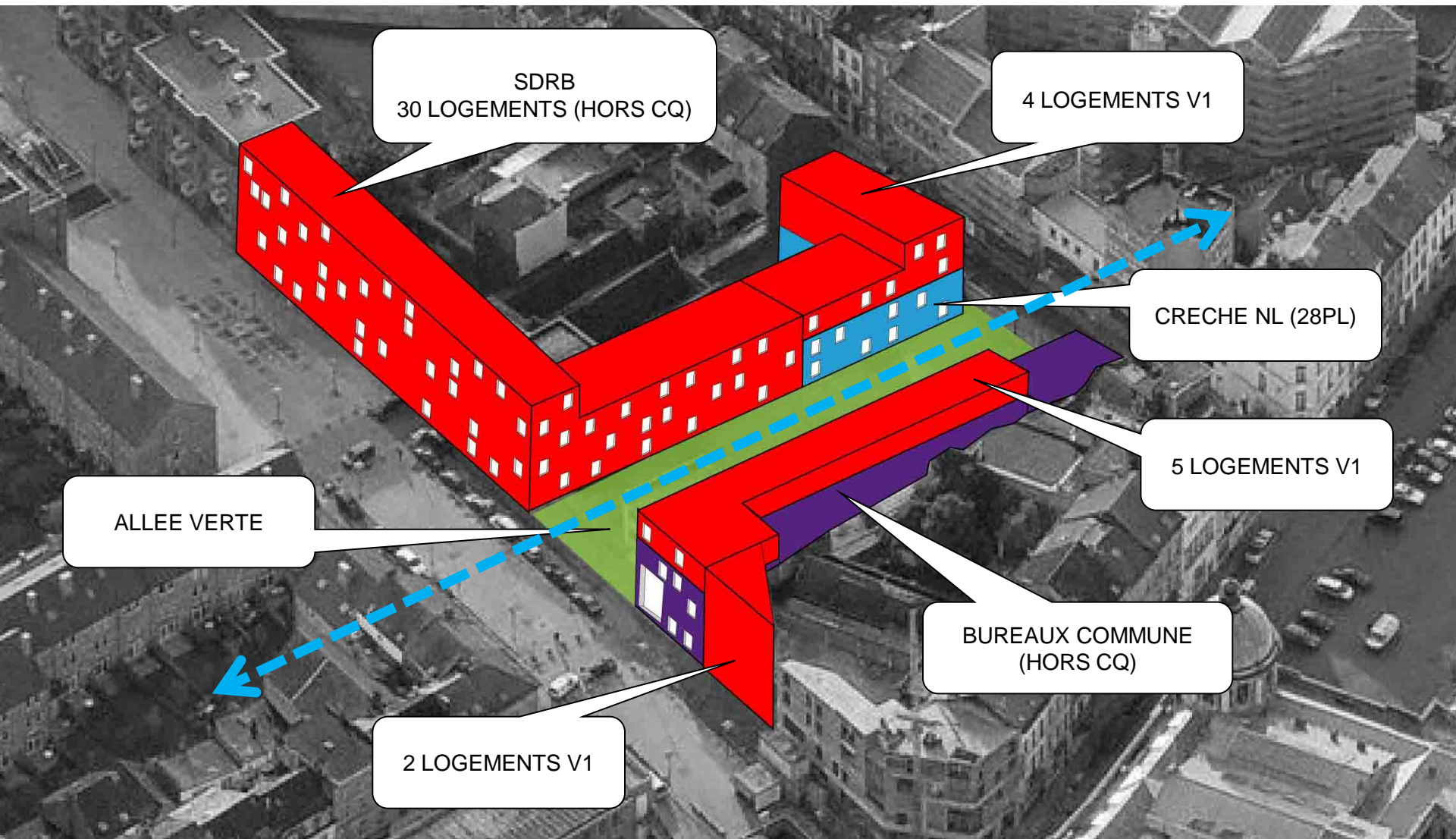


## FRICHE « PETITE SENNE »

---



# FRICHE « PETITE SENNE »





CRECHE PETITE SENNE

CRECHE ZINNEKE TERREIN



K2A architecture (C)

EXTENSION MAISON COMMUNALE, LOGEMENTS, ALLEE VERTE

UITBREIDING GEMEENTEHUIS, WONINGEN, GROENE DREEF



Contrat de Quartier Cinéma Belle-Vue  
Architecture : Pierre Blondel



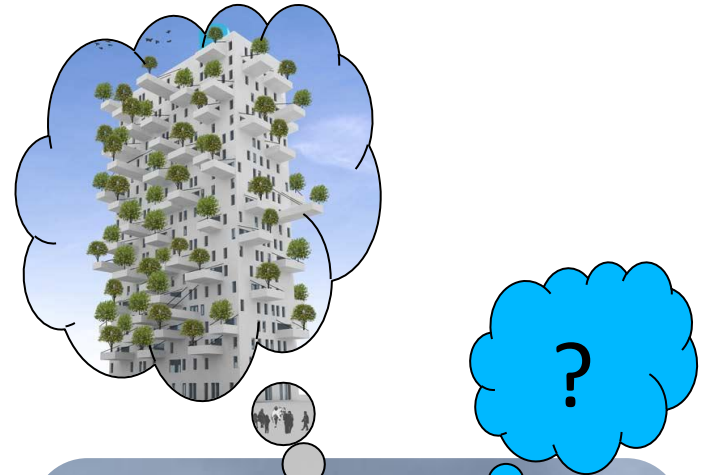
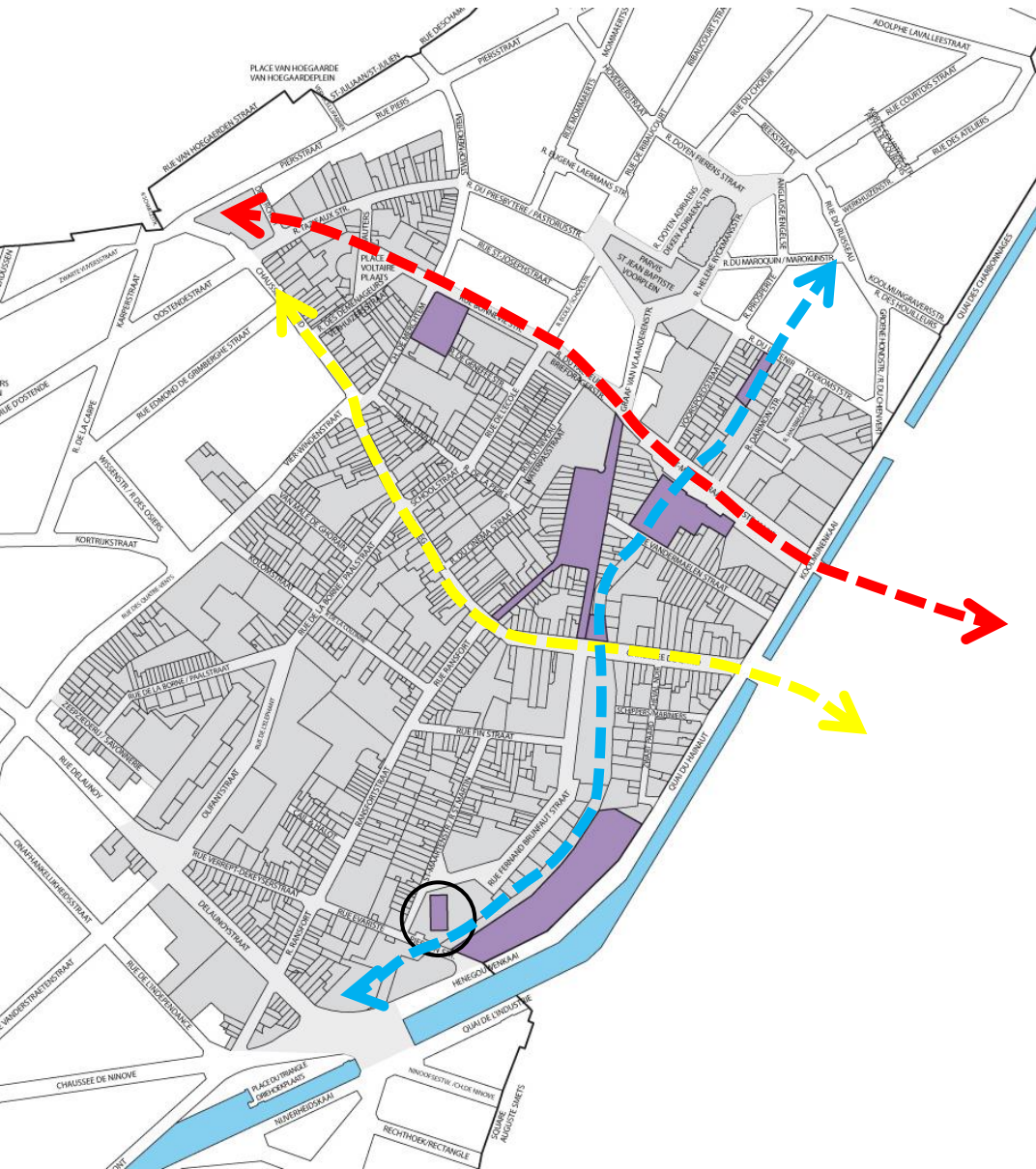
EXTENSION MAISON COMMUNALE, LOGEMENTS, ALLEE VERTE

UITBREIDING GEMEENTEHUIS, WONINGEN, GROENE DREEF



Contrat de Quartier Cinéma Belle-Vue  
Architecture : Pierre Blondel

# TOUR BRUNFAUT





Frédéric Druot,  
Anne Lacaton & Jean-Philippe Vassal

**plus**



La vivienda colectiva  
Territorio de excepción  
Les grands ensembles de logements  
Territoire d'exception  
Large-scale housing developments  
An exceptional case

**GG**

- ne jamais démolir
- ne jamais retrancher ou remplacer
- toujours ajouter, transformer et utiliser

**DRUOT, LACATON & VASSAL**



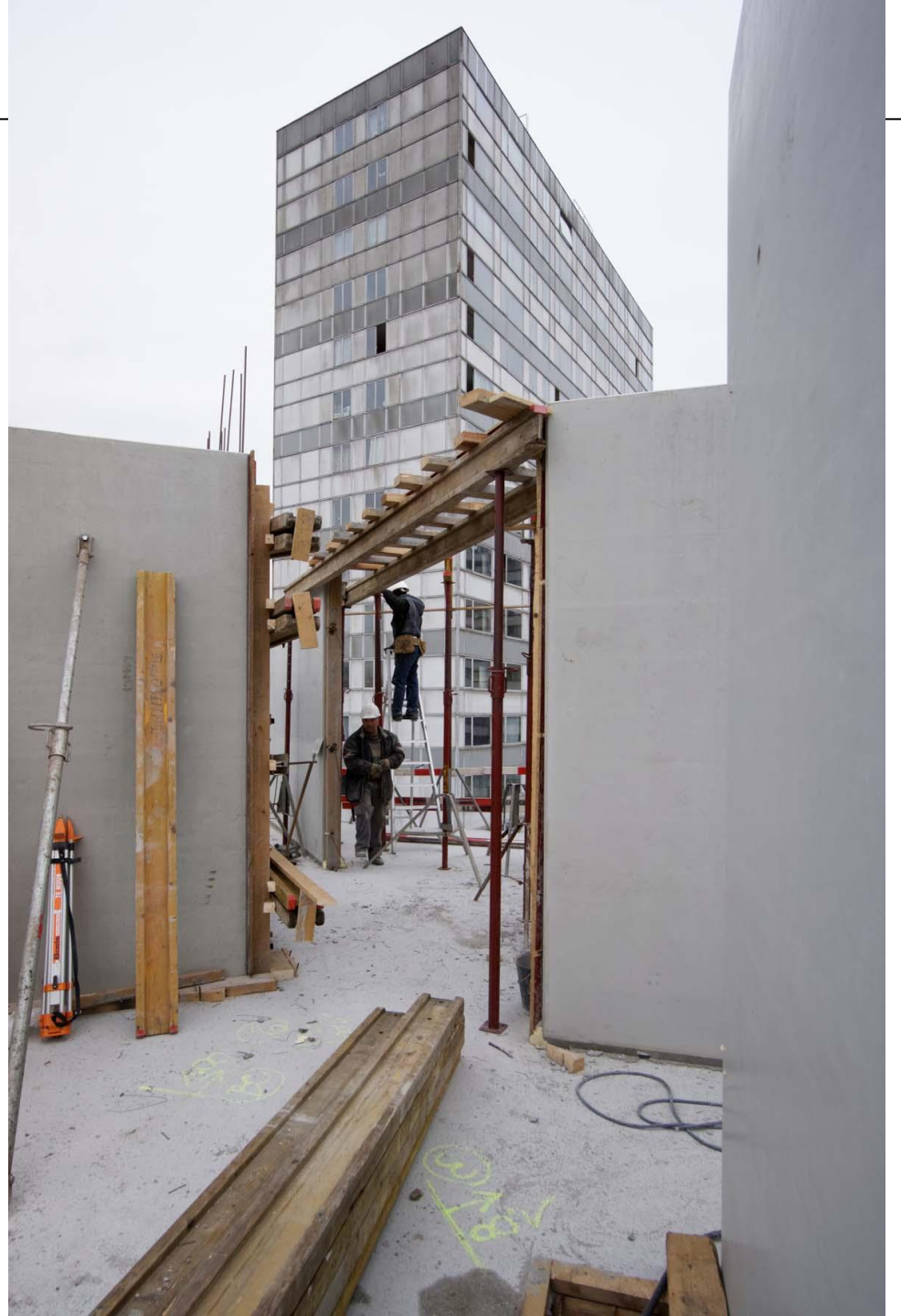
**DRUOT, LACATON & VASSAL**





**DRUOT, LACATON & VASSAL**

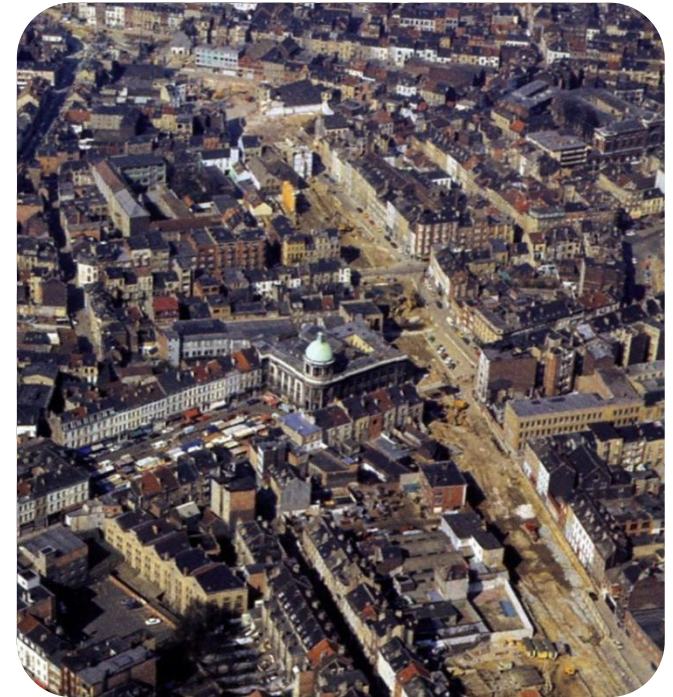
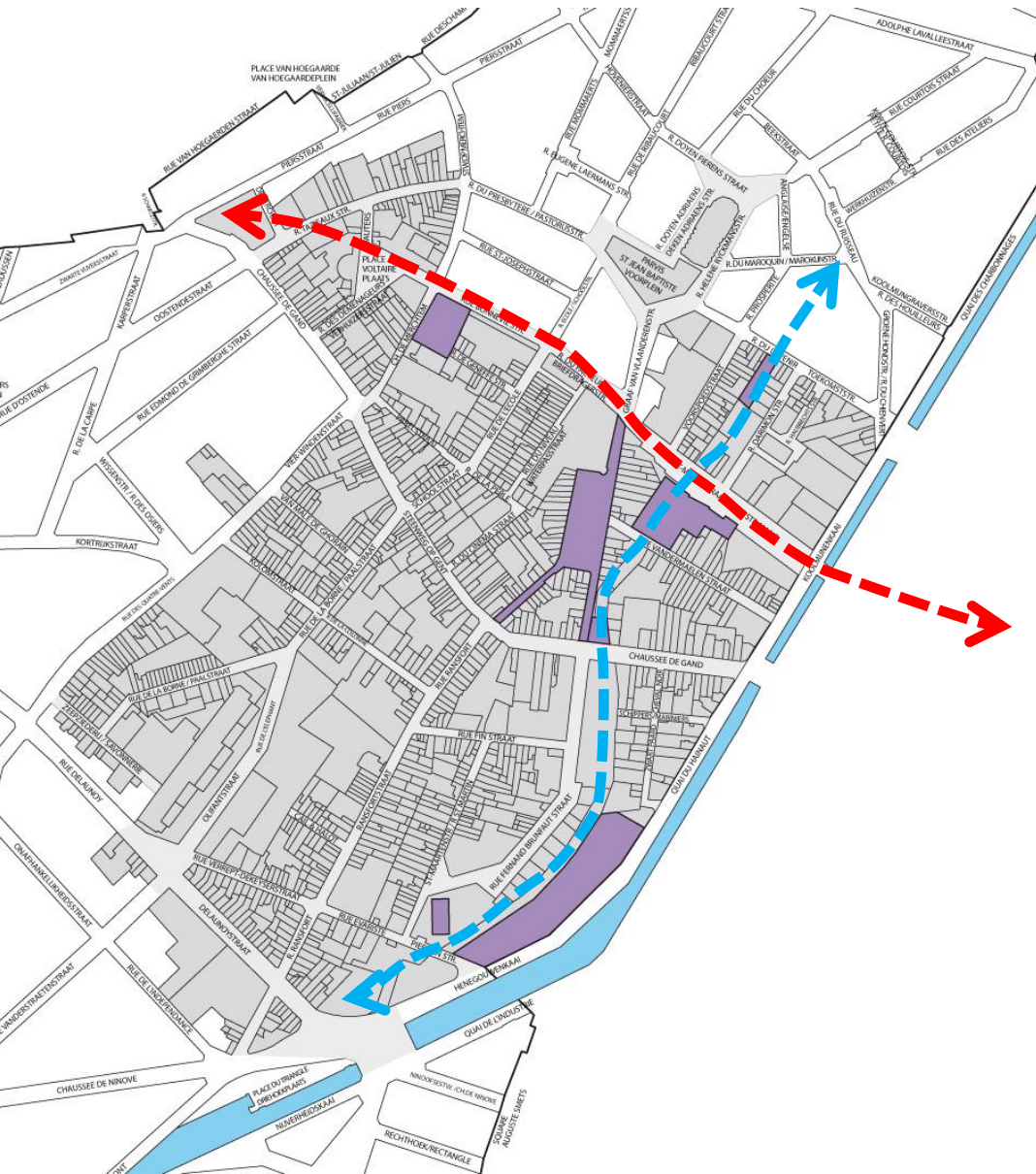
# TOUR BRUNFAUT





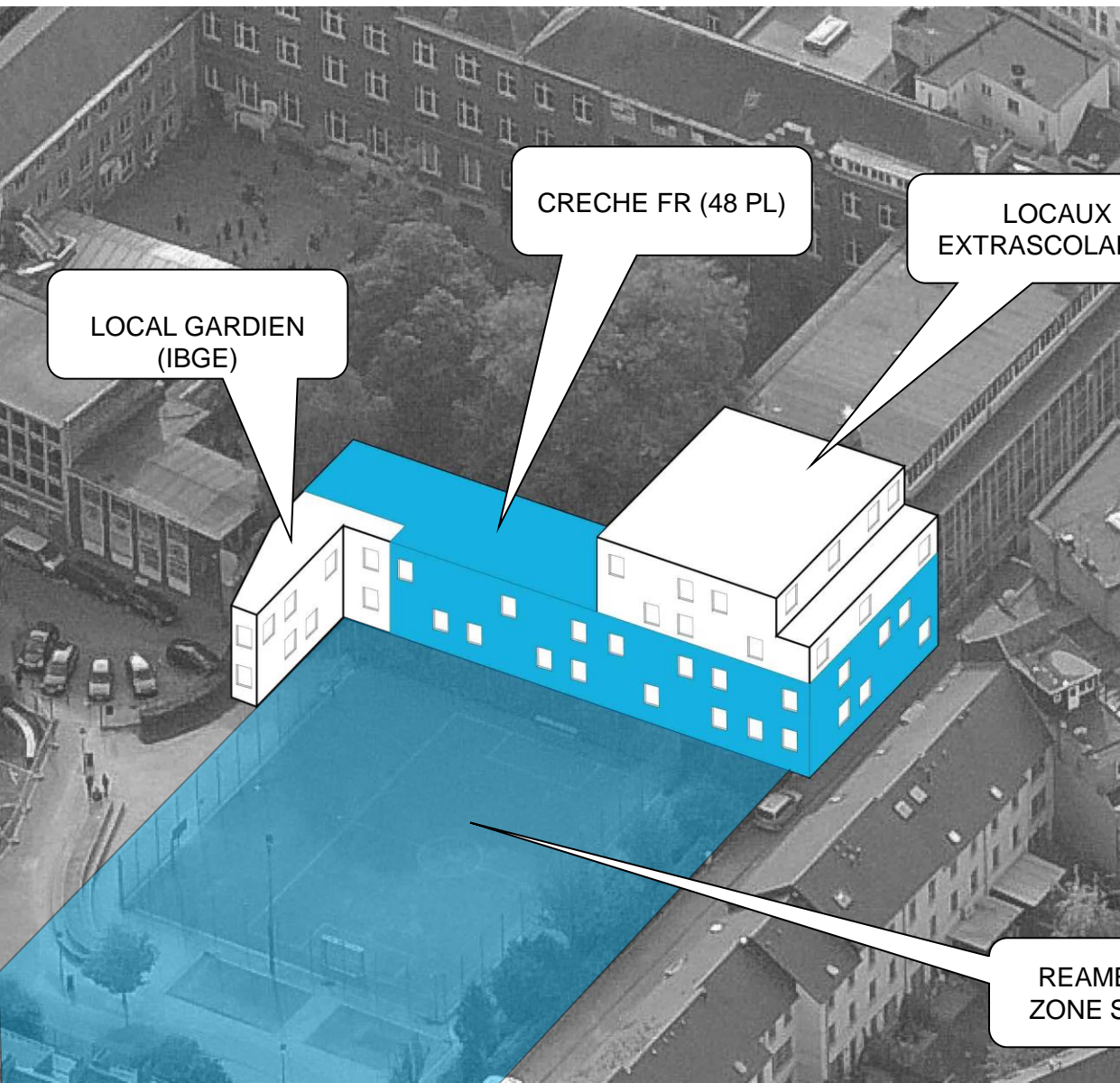
# AXES STRUCTURANTS & PIETRO

## BEPALENDE ASSEN & PIETRO



# EQUIPEMENT PUBLIC « BONNEVIE »

PUBLIEKE UITRUSTING « BONNEVIE »



LOCAL GARDIEN  
(IBGE)

CRECHE FR (48 PL)

LOCAUX  
EXTRASCOLAIRES

REAMENAGEMENT  
ZONE SPORT (IBGE)









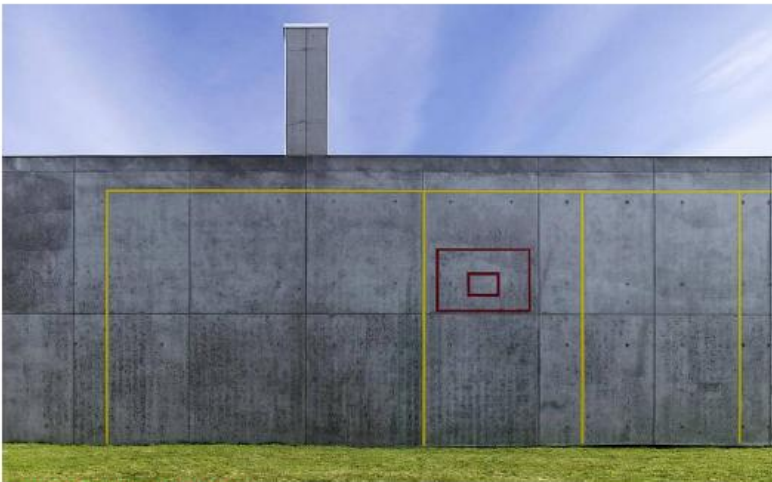
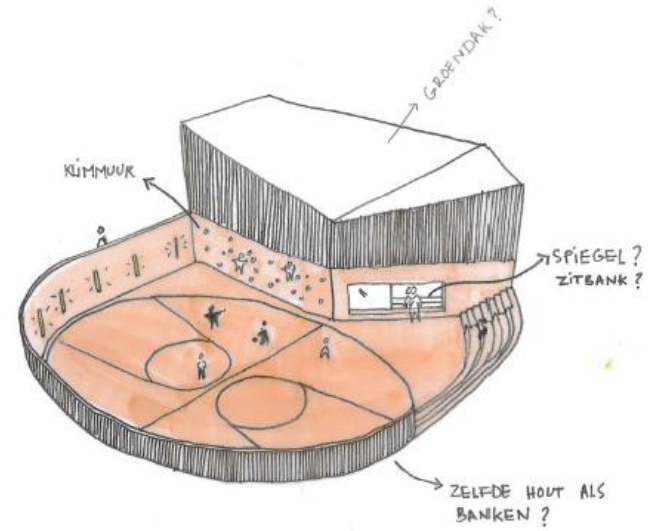
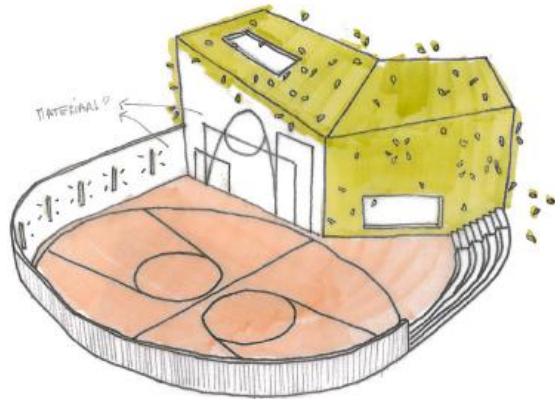








# BONNEVIE



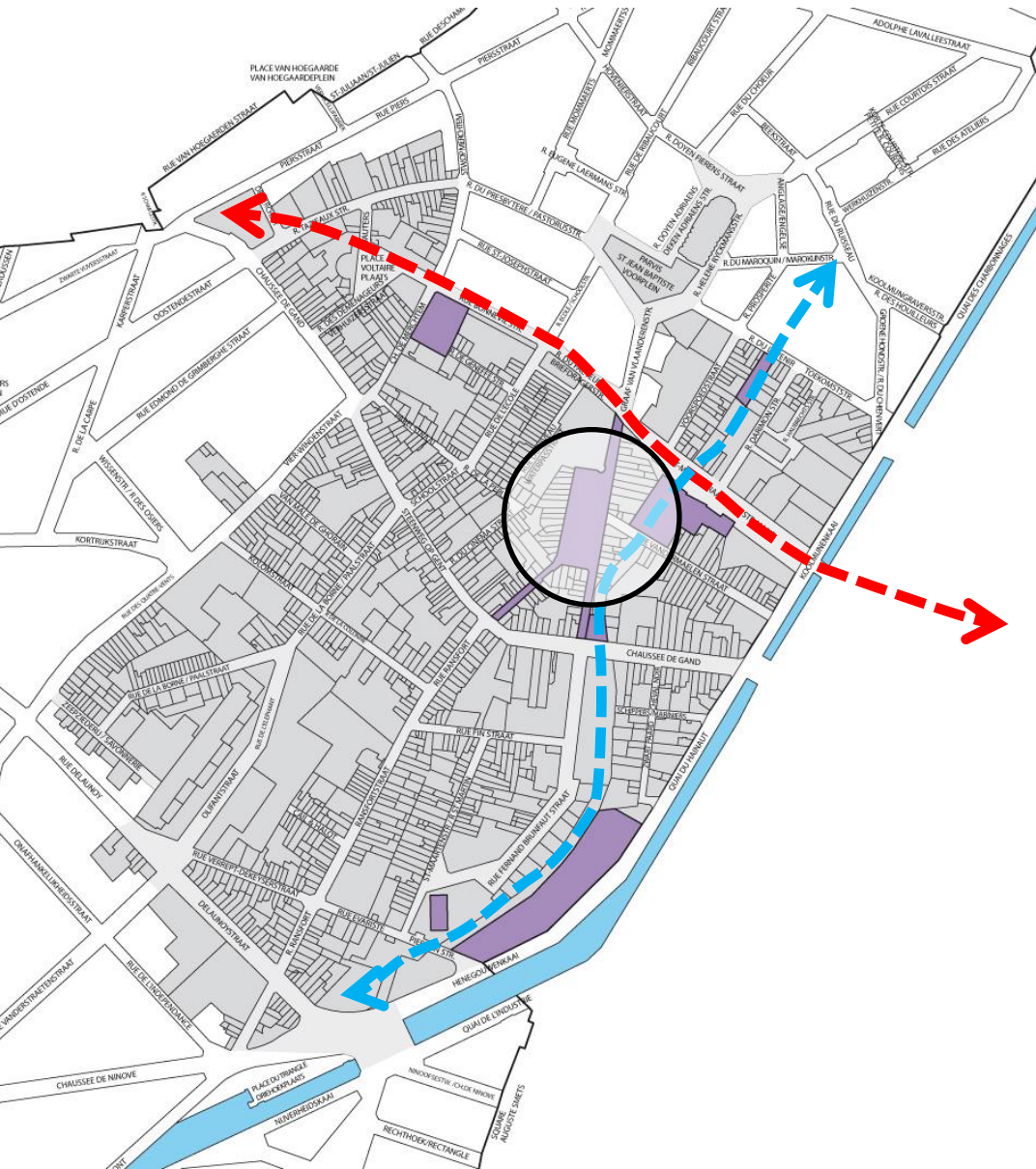
Sporthal KA Emanuel Hiel Brussel | dmvA



Miyashita Park Tokyo | Atelier Bow-Wow

Contrat de Quartier Cinéma Belle-Vue  
Architecture : PT architecten

# PLACE COMMUNALE





# PLACE COMMUNALE

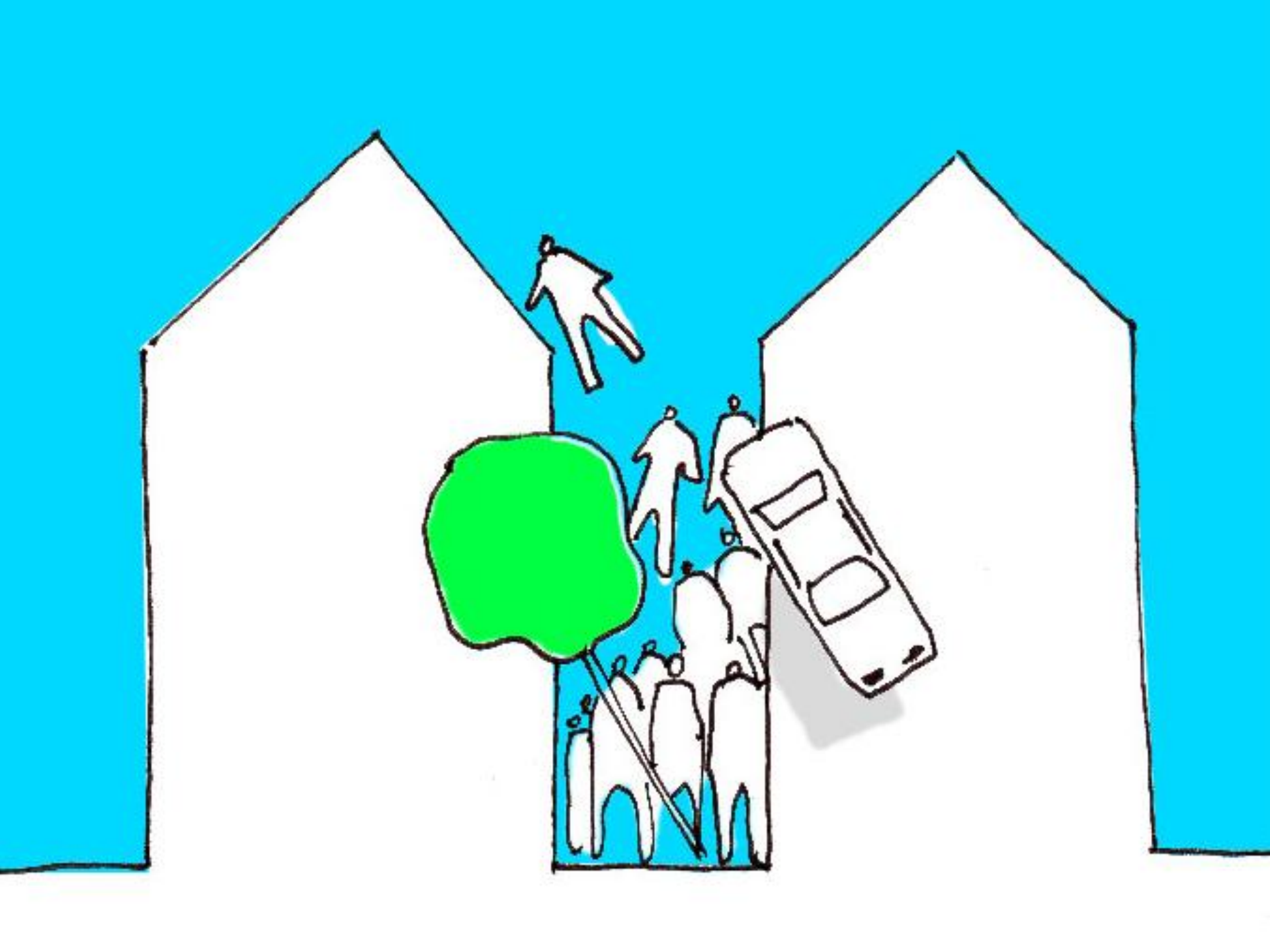




© Marie-Françoise Plissart

C E C I N ' E S T P A S U N E P L A C E





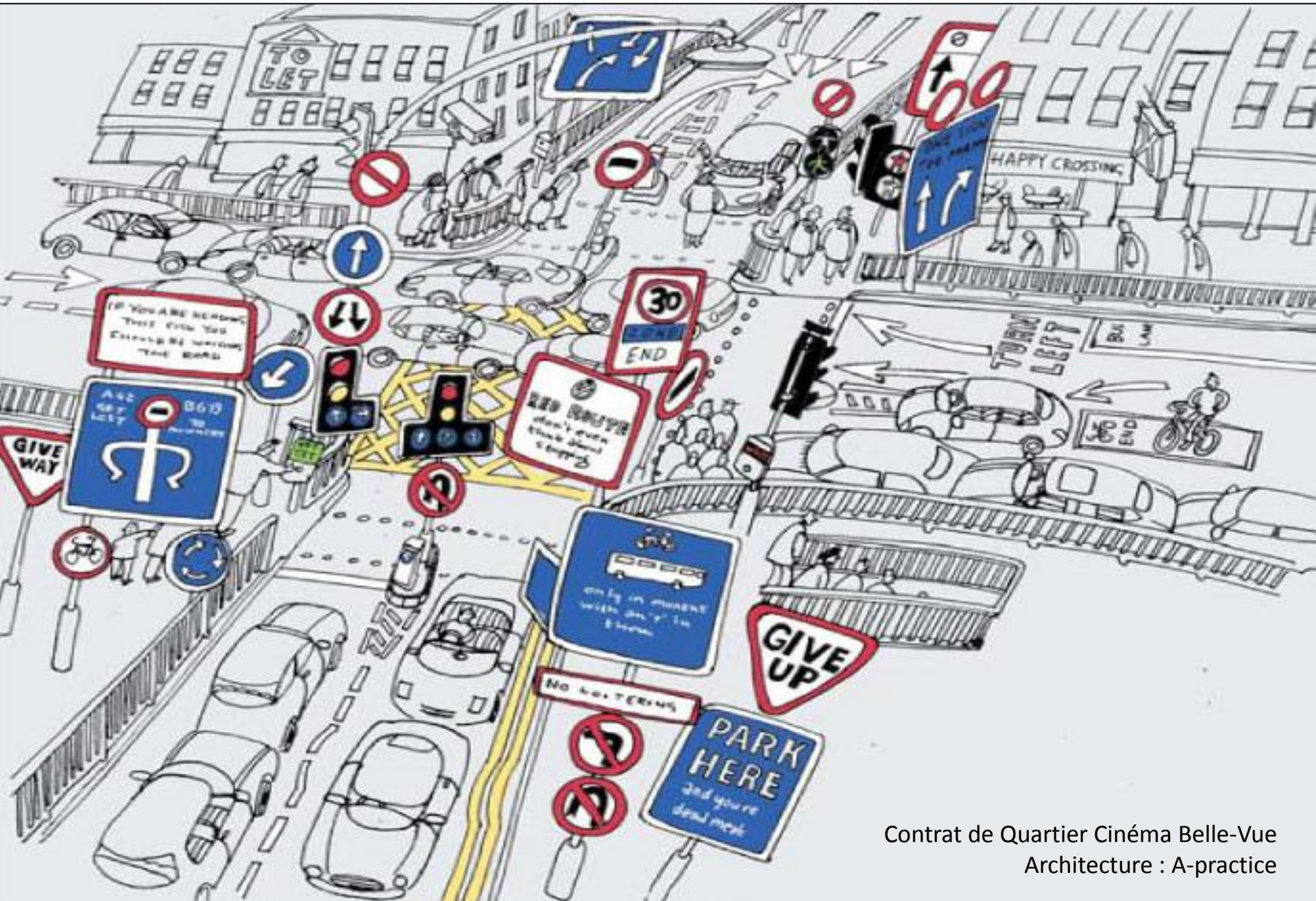




LE CONCEPT

---

CONCEPT





CONCEPT







# CONCEPT



# CONCEPT



© a practice.

Contrat de Quartier Cinéma Belle-Vue  
Architecture : A-practice

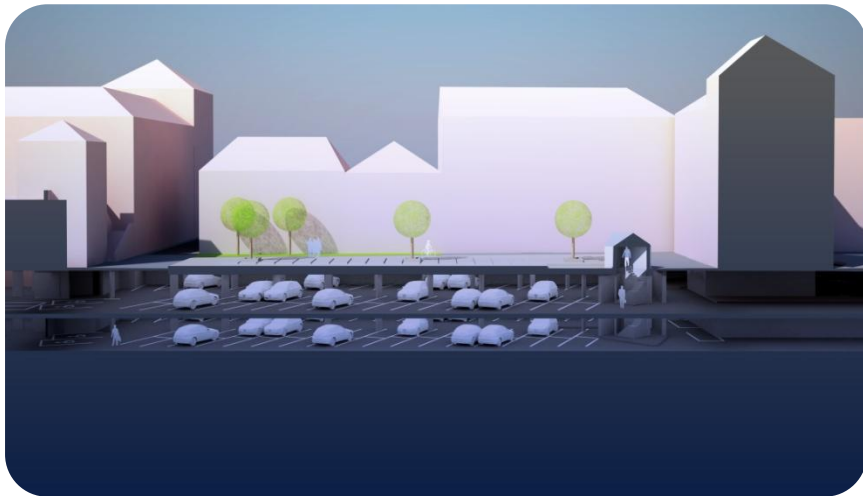
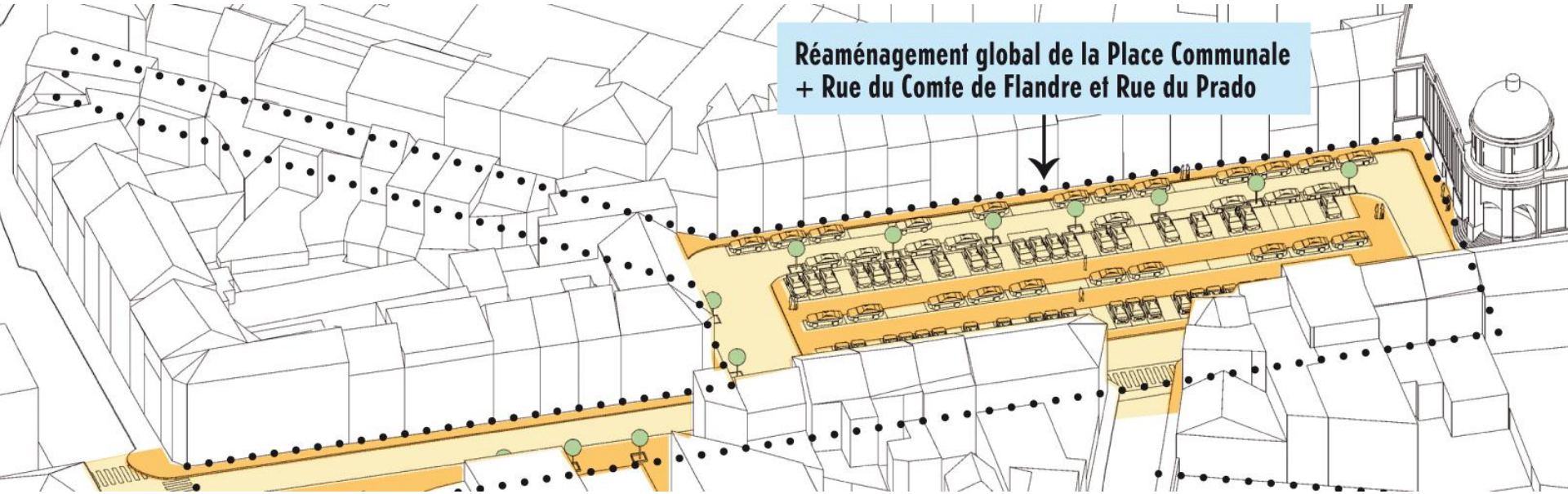


EN AMONT



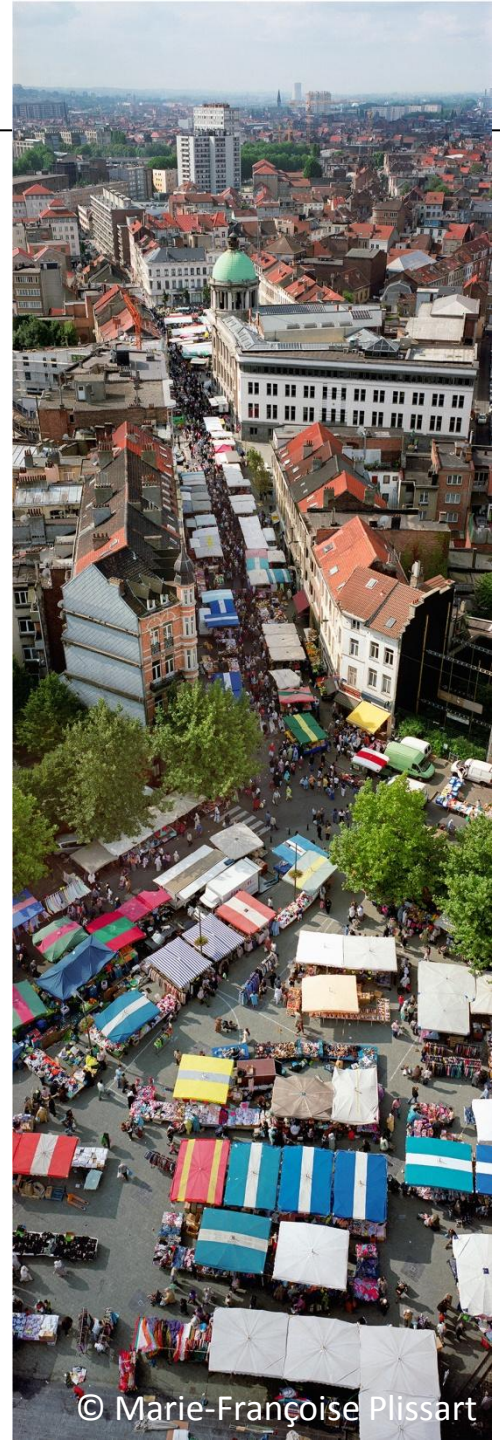
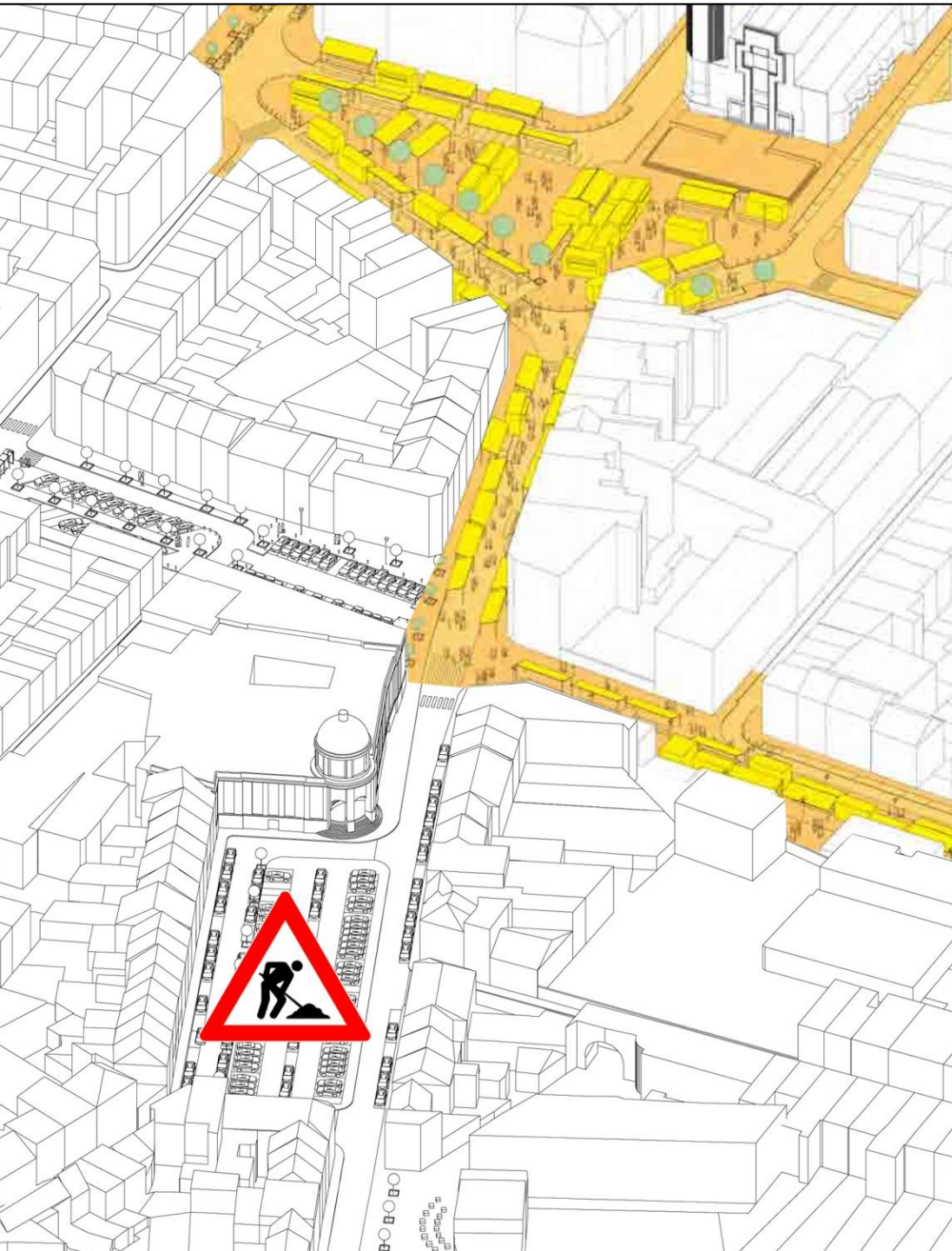


# EN AMONT





EN AMONT



© Marie-Françoise Plissart

CHAQUE PROJET EST UNE HISTOIRE

---

LE 4<sup>ième</sup> PILIER ...





LE MONUMENT

---

« MOMENT - POINT - ZERO »





étude n°3 sur google map

*rêve de monument? un monument masse,  
un solide...*



monument 'Moment-point zéro'  
Ø : 999,999 mm

Monument

Ø : 999, 99 mm

ht : 33, 33 mm

x tonnes





















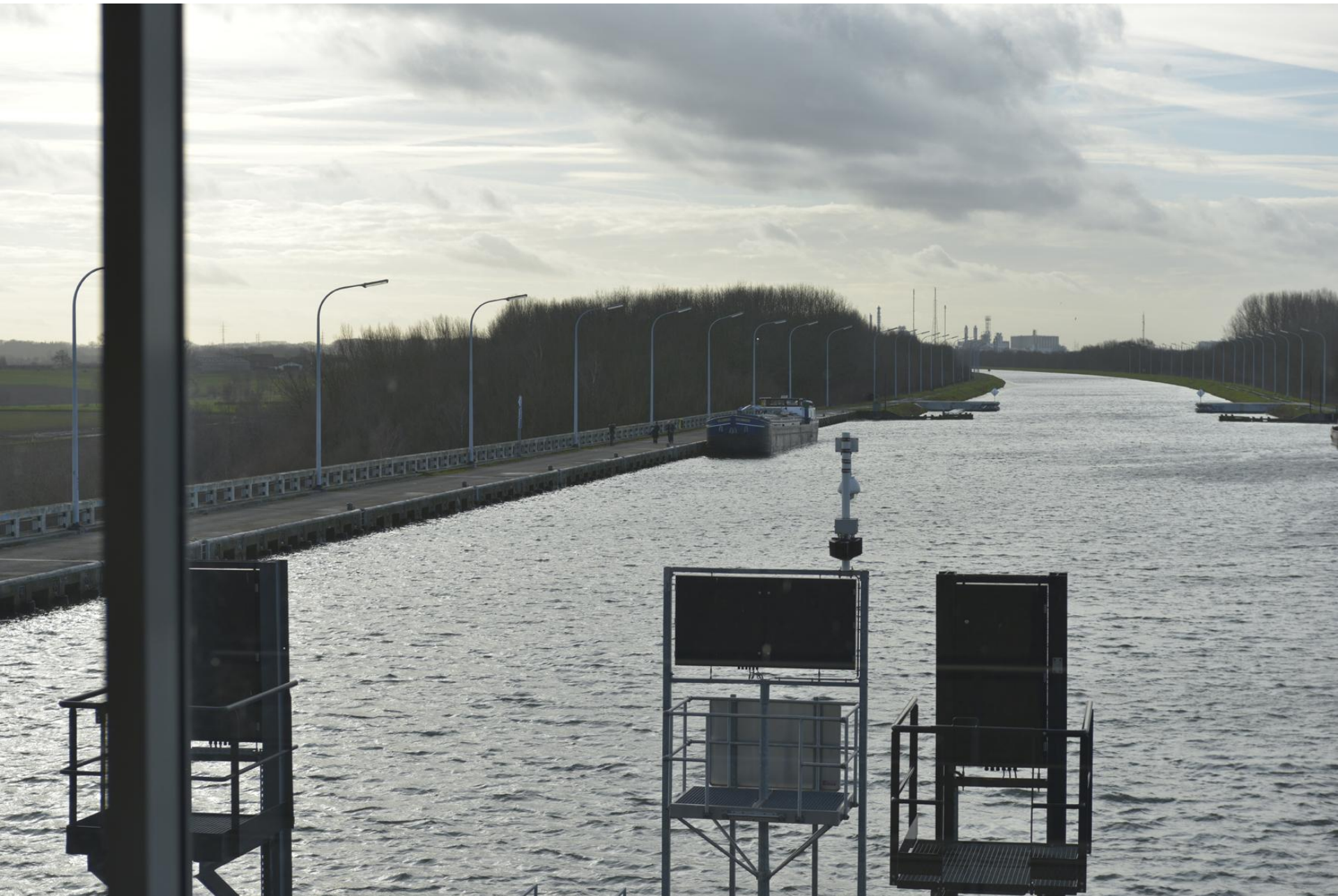
















































































*Le moment suspendue*

mercredi 12.02.2014

dès 13H30

# ENFOUISSEMENT DU MONUMENT JUSQU'AU MOMENT POINT ZERO

en présence de l'artiste

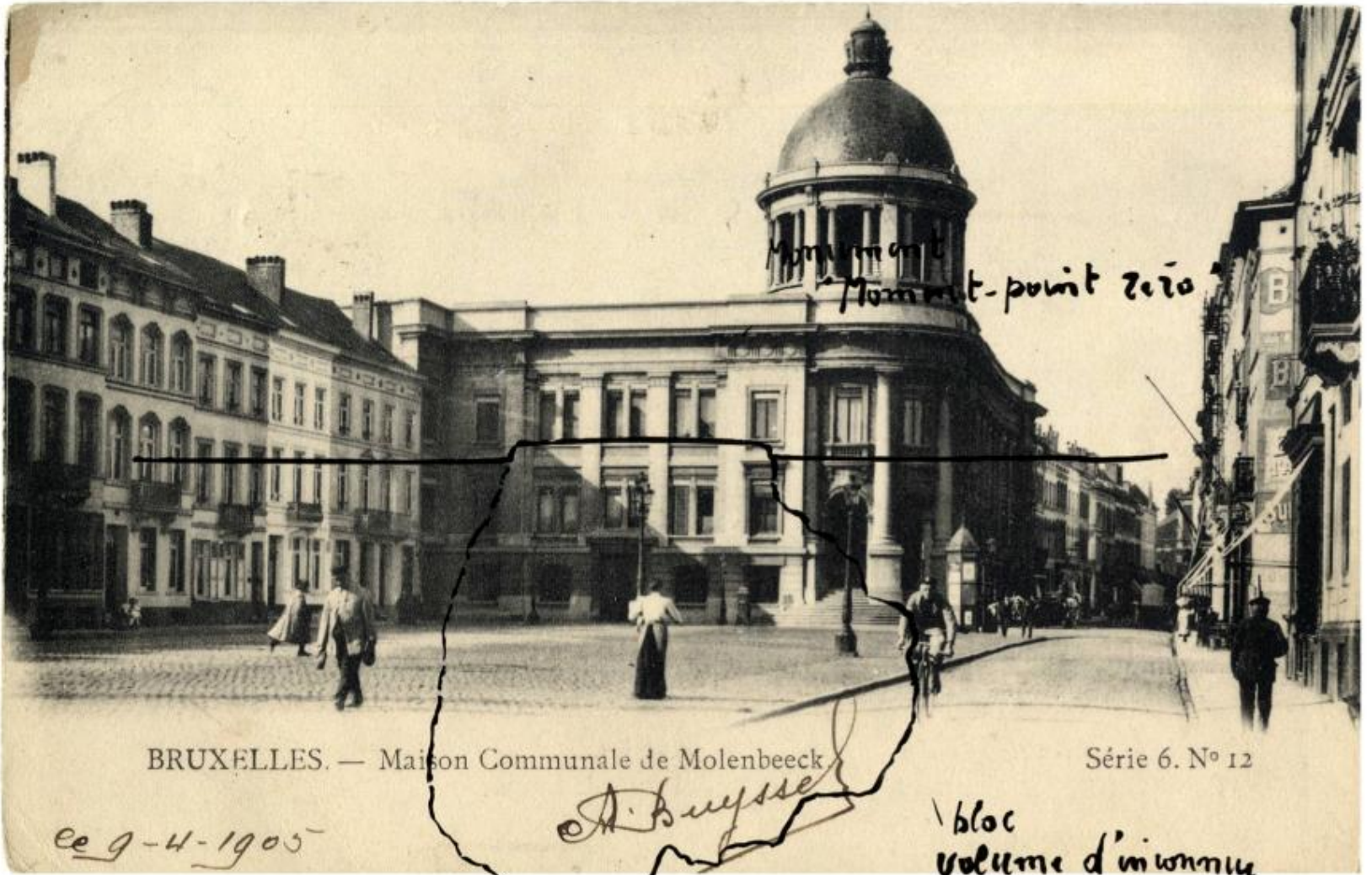
manœuvres spectaculaires /  
thé, films et marrons chauds

MOLENBEEK PLACE Communale  
étude du monument 'MOMENT-POINT ZÉRO'  
©Joëlle Tuerlinckx 2012-2013

monument 'MOMENT-POINT ZÉRO', une oeuvre de Joëlle Tuerlinckx pour la Place Communale de Molenbeek / ed. resp. le collège des bourgmestre et échevins, rue du Comte de Flandre 20, 1080-Bruxelles. a l'initiative de l'échevin des projets subsidiés, Jan Gypers et du collège des bourgmestre et échevins







Mémorial - point zéro

BRUXELLES. — Maison Communale de Molenbeek

Série 6. N° 12

ee 9-4-1905

A. Suisse

bloc volume d'homme



*L. C., Bruxelles.*

**Bruxelles. — Place Communale de Molenbeek-Saint-Jean.**



































Com'Elle

et beauté de marques - Articles et accessoires pour elle



NUMEDIA-PHONE  
INTERNET











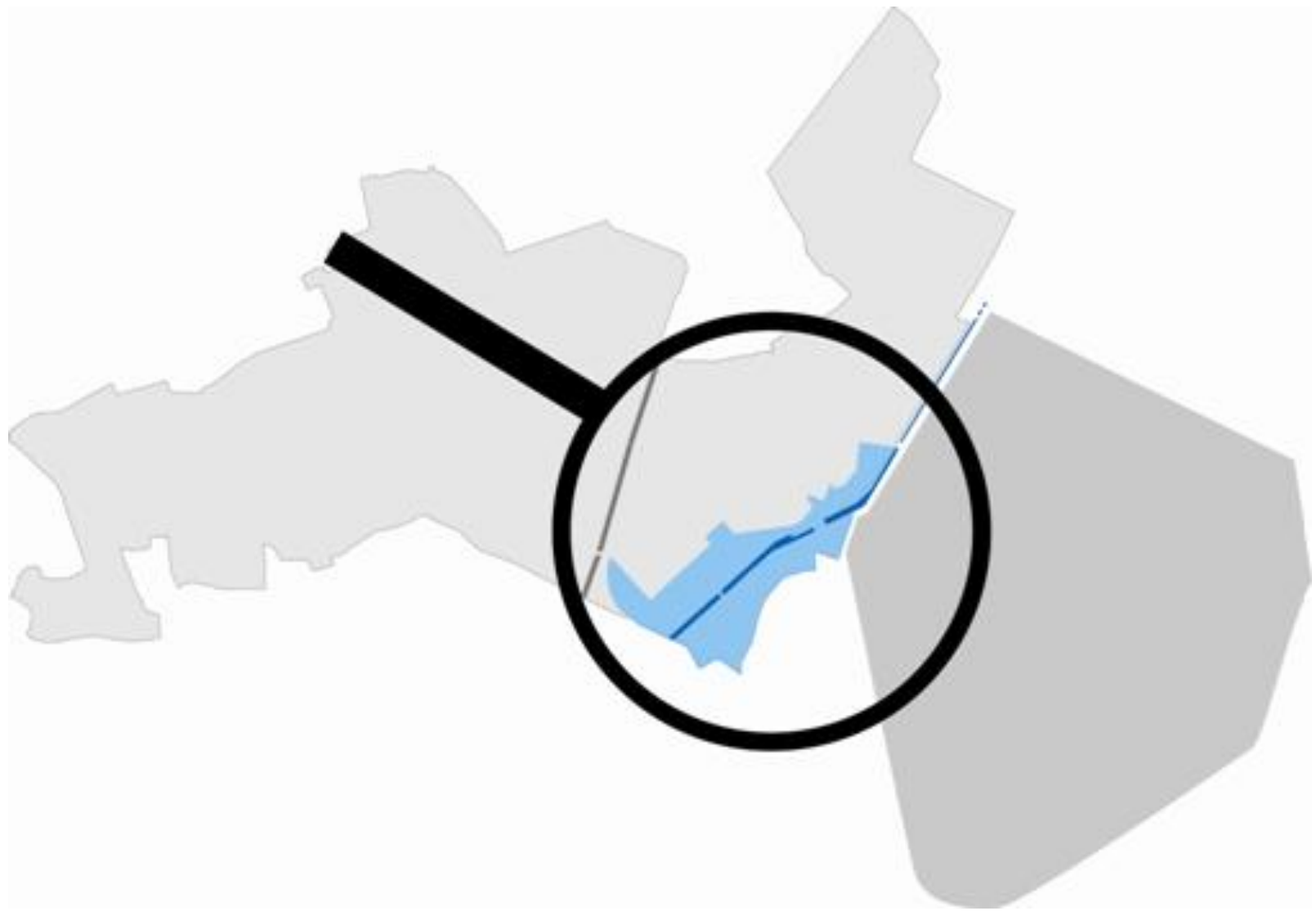




## CASE STUDY #03

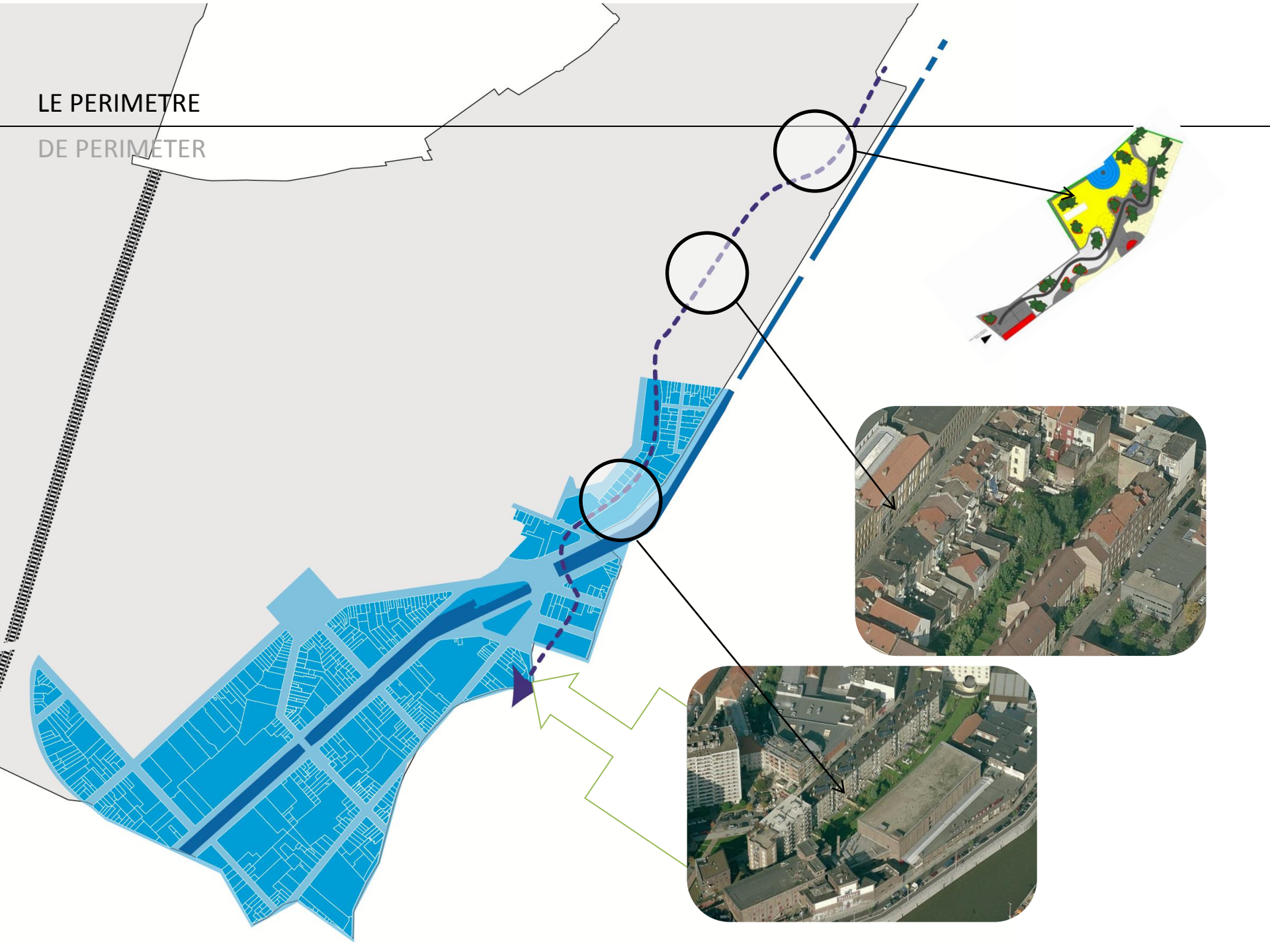
# QUARTIER HEYVAERT - CANAL

---



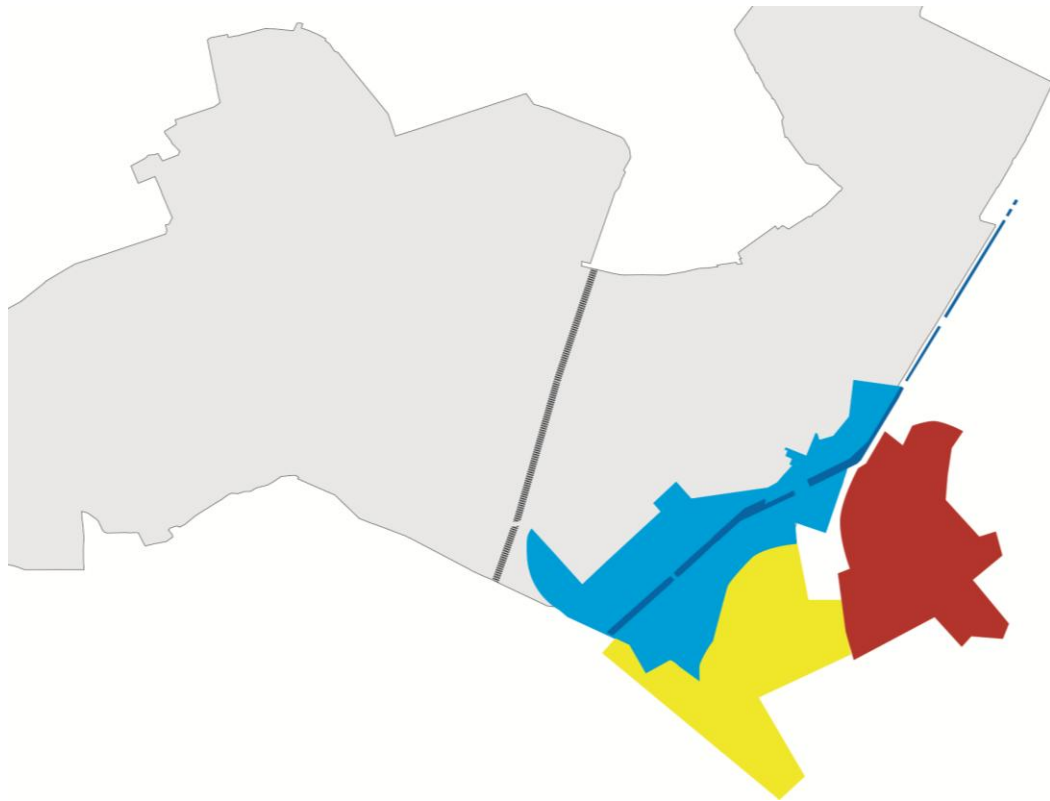


LE PERIMETRE  
DE PERIMETER



# LE PERIMETRE

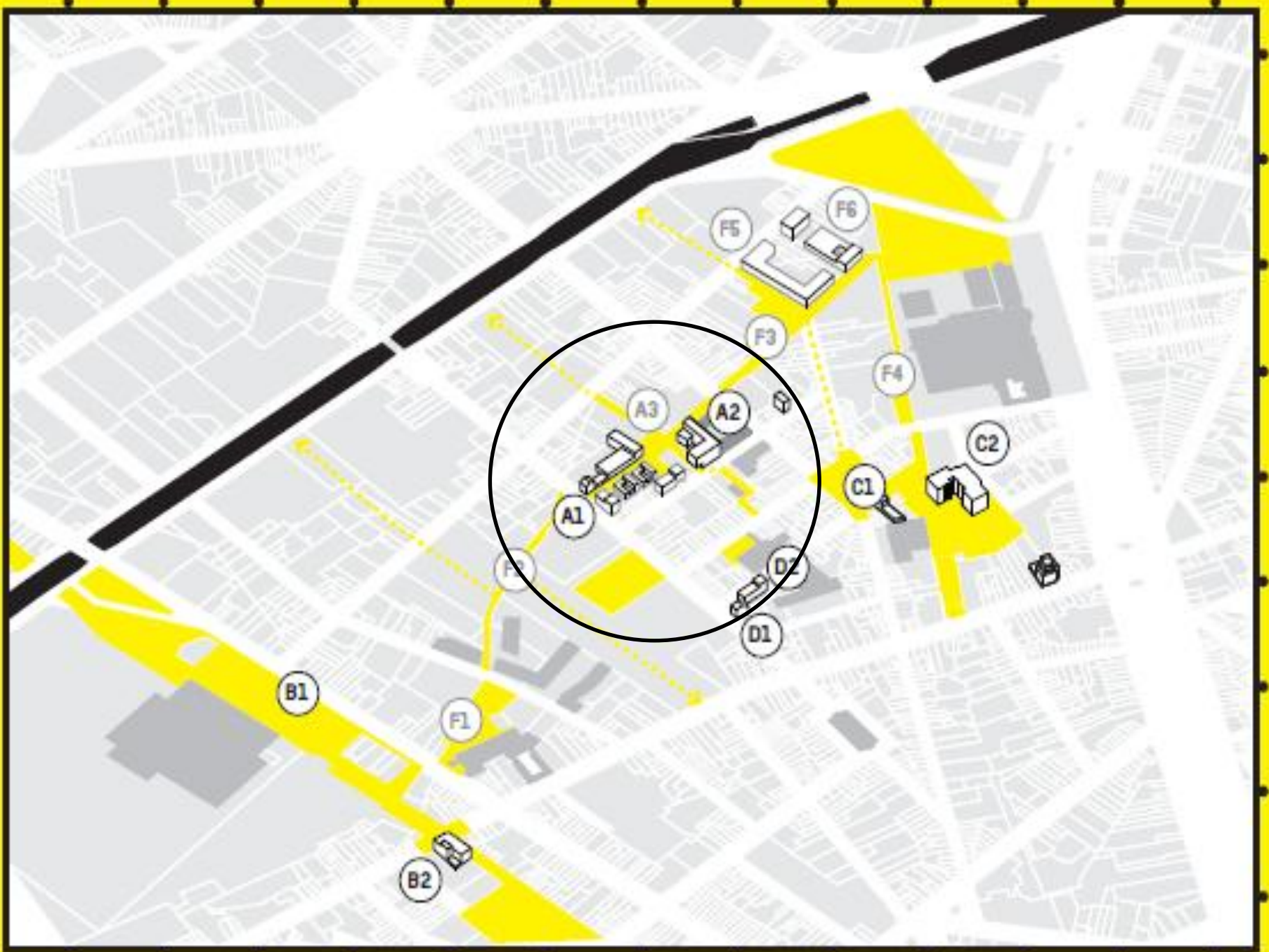
## DE PERIMETER



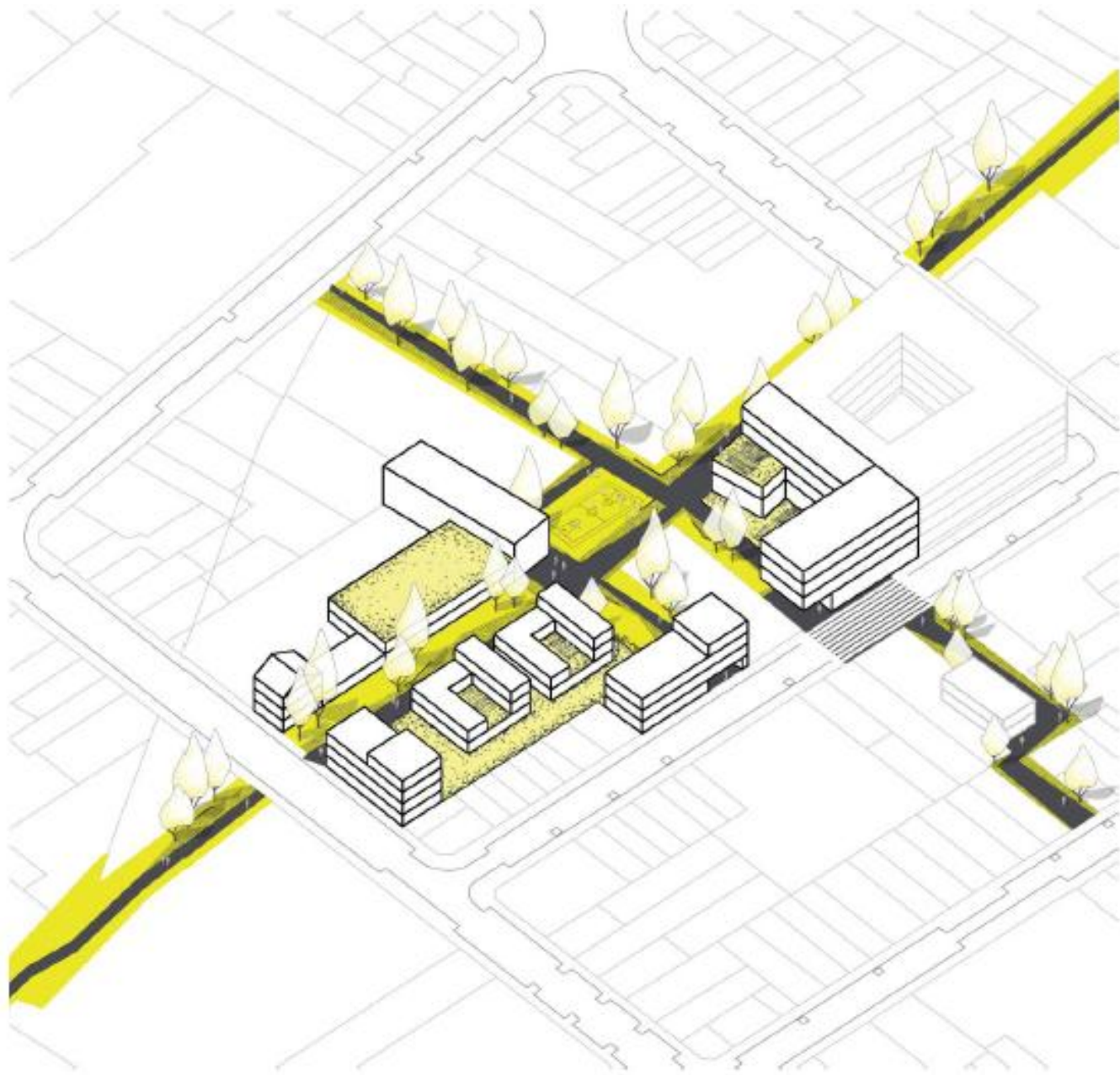
CQD Jardin aux  
fleurs  
1000 Bruxelles  
2012-2015

CQD Compas  
Anderlecht  
2013-2017





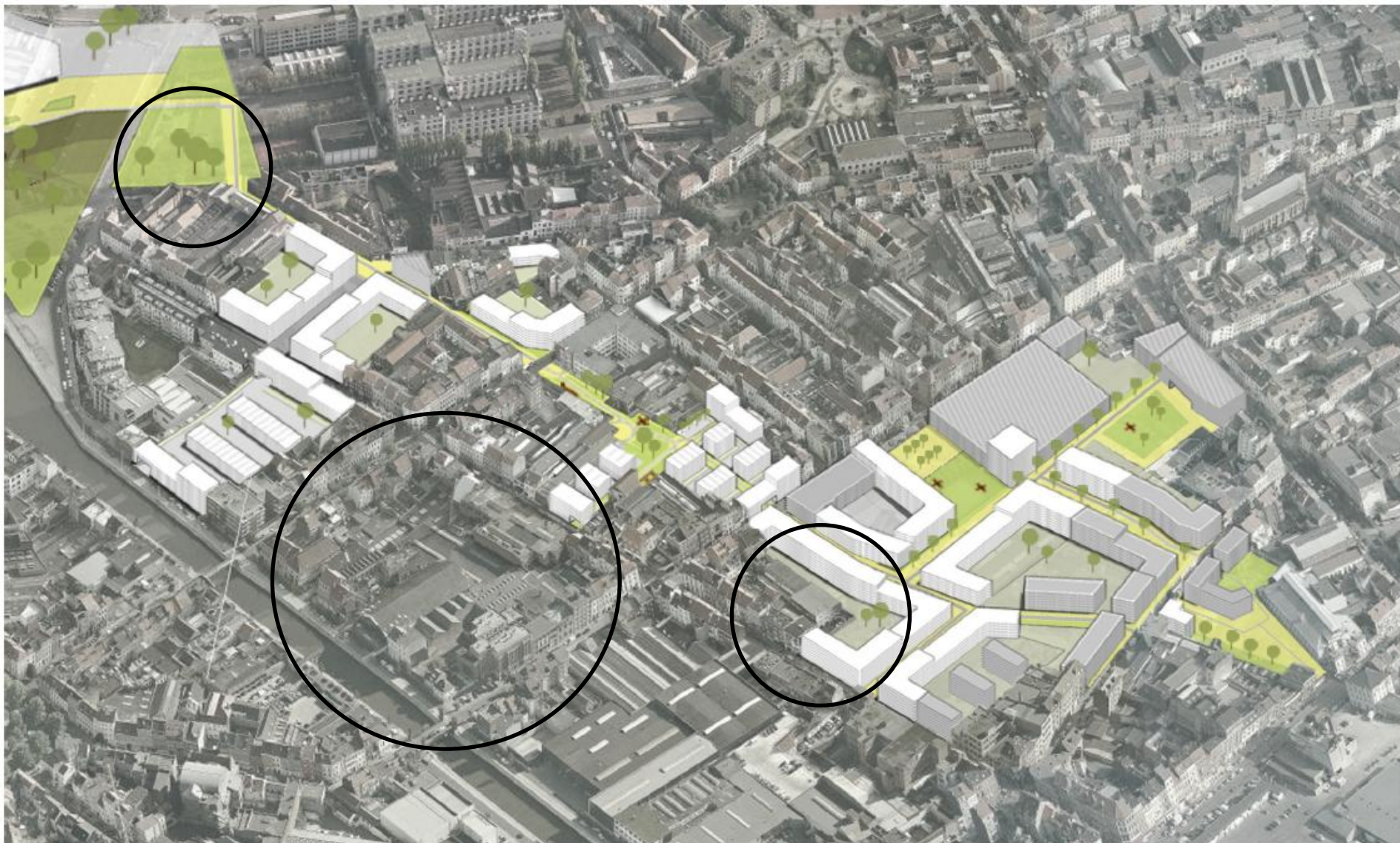
Source : Contrat de Quartier Compas - Buur

















# PROJETS RÉALISÉS



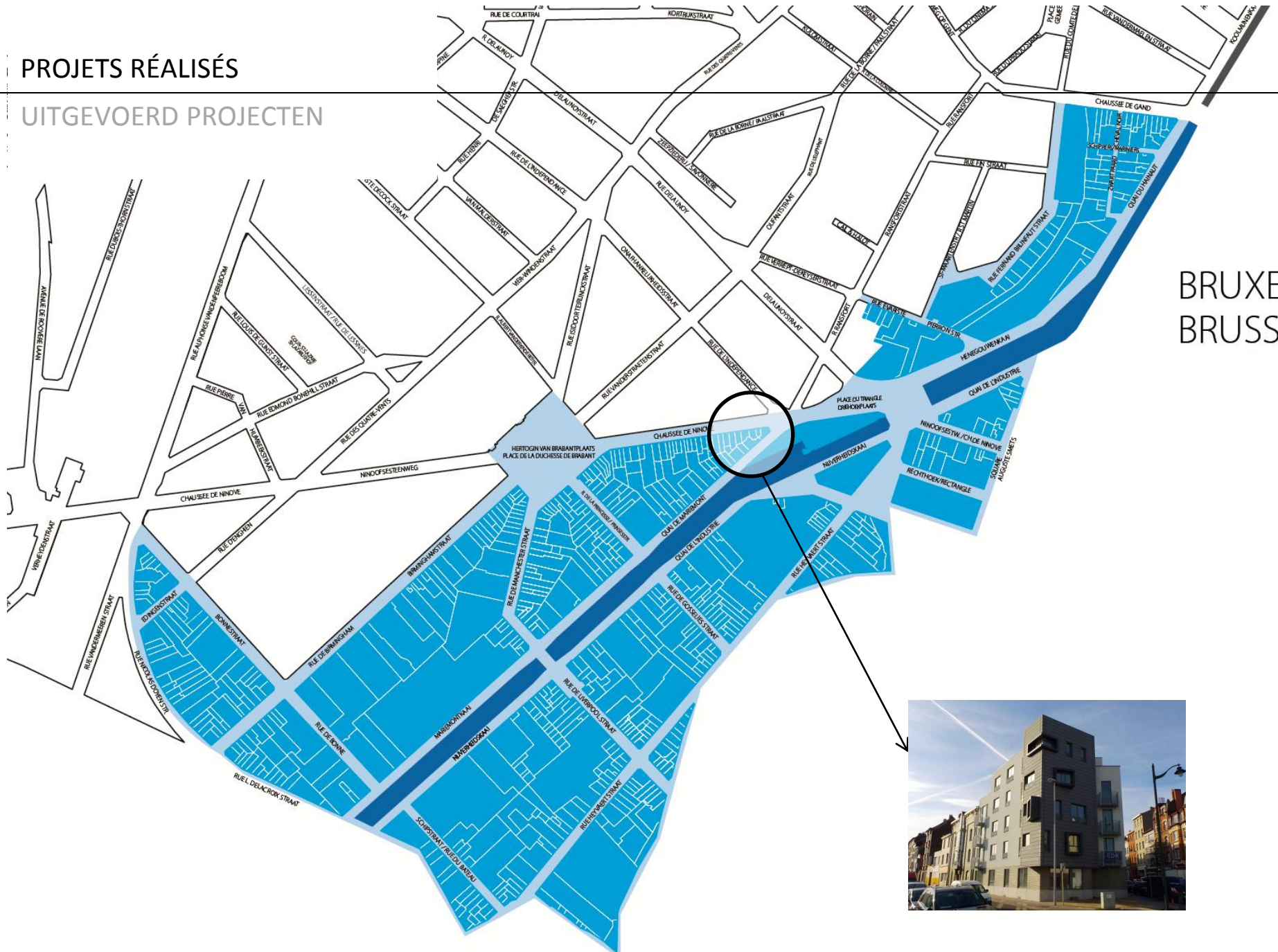
CQ Heyvaert- Logements Volet2

WC Heyvaert – Woningen luik 2



# PROJETS RÉALISÉS

## UITGEVOERD PROJECTEN



BRUXEL  
BRUSSE





Contrat de Quartier Heyvaert  
Architecture : Pierre Blondel  
Photo : Serge Brison



PROJETS RÉALISÉS

UITGEVOERD PROJECTEN



CQ Heyvaert- Hall des Sports  
WC Heyvaert – Heyvaert Sporthal





## PROJETS EN COURS

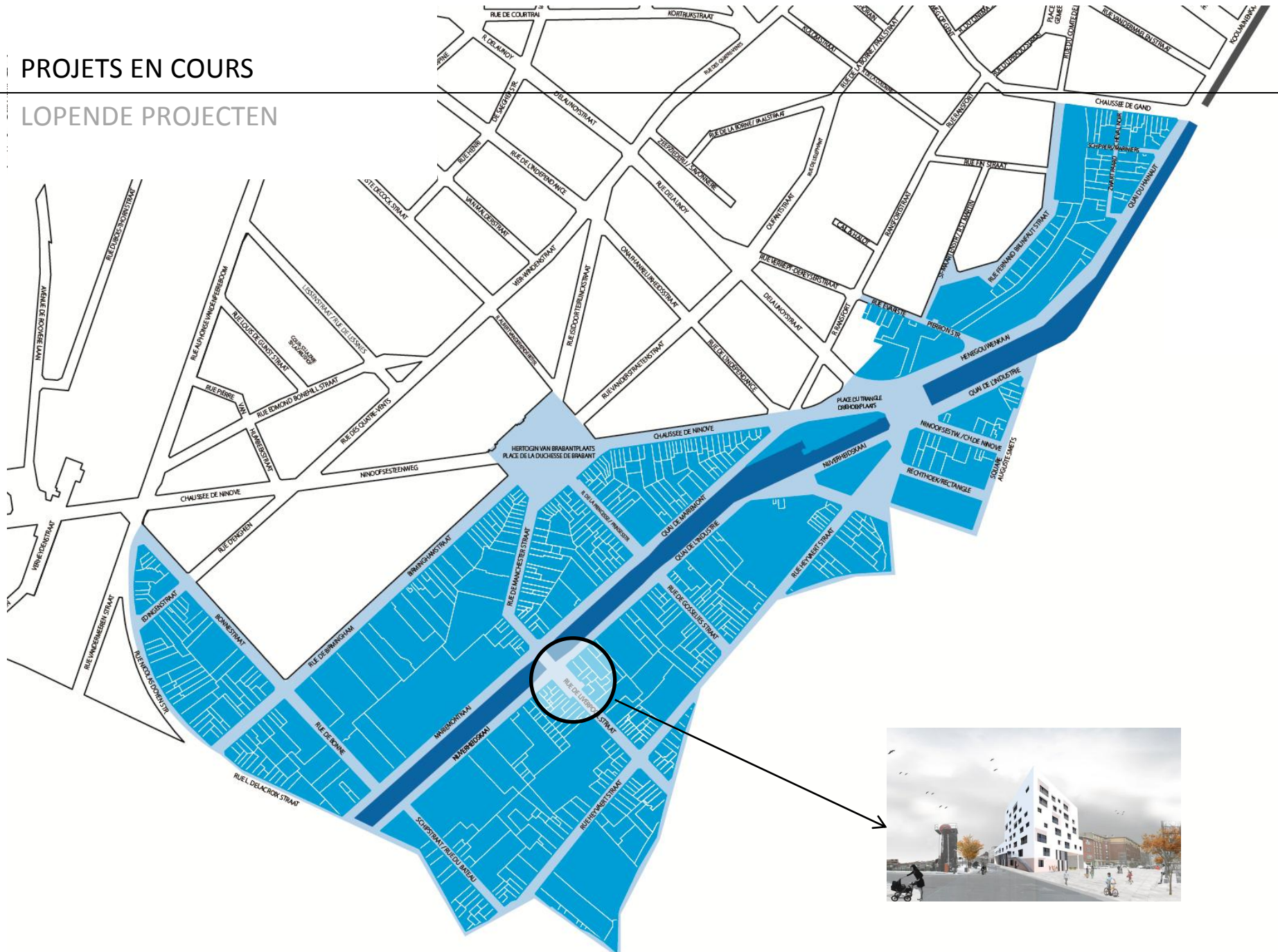
### LOPENDE PROJECTEN



CQ Ecluse Saint-Lazare – Antenne de quartier, bureau du Contrat de Quartier Ecluse Saint-Lazare  
WC Sluis Sint-Lazarus – Wijkantenne, kantoor van de Haven van Brussel  
Architecture : B612 associates

# PROJETS EN COURS

## LOPENDE PROJECTEN





PROJETS EN COURS

LOPENDE PROJECTEN



Contrat de Quartier Ecluse Saint-Lazare  
Architecture : Trait





PROJETS EN COURS

LOPENDE PROJECTEN

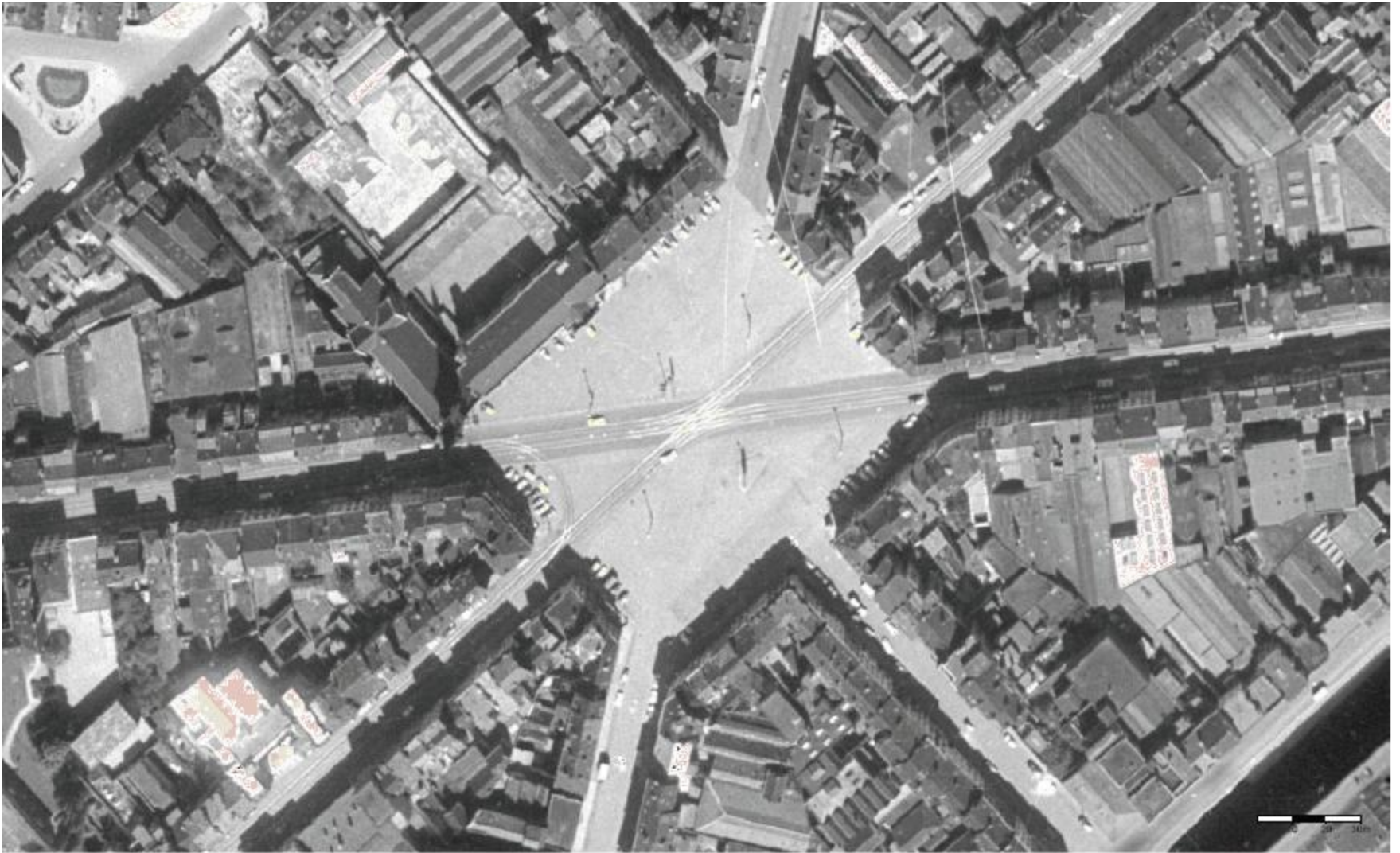


Contrat de Quartier Ecluse Saint-Lazare  
Architecture : Urban Platform









1971





2009













Une ville qui ne peut s'étendre doit être ferme sur la question du vide...



S P O O R N O O R D

---

A N V E R S





P A R C D U T R A P E Z E

---

( B O U L O G N E - B I L L A N C O U R T )













Une ville qui ne peut s'étendre doit être ferme sur la question du vide...