

MMSA

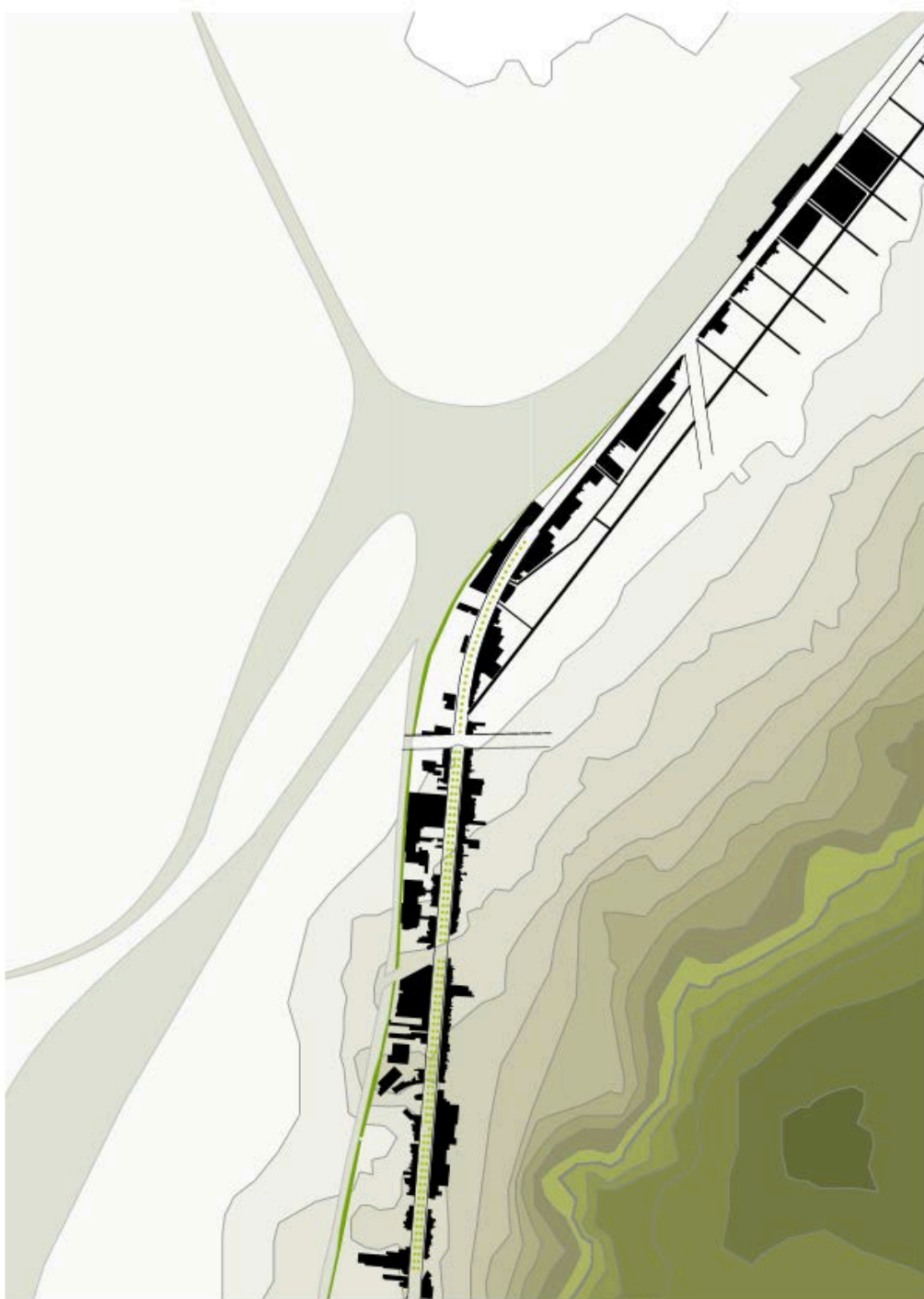
«VAN VOLXEM»

ÉMERGENCE D'UN CADRAN CULTUREL

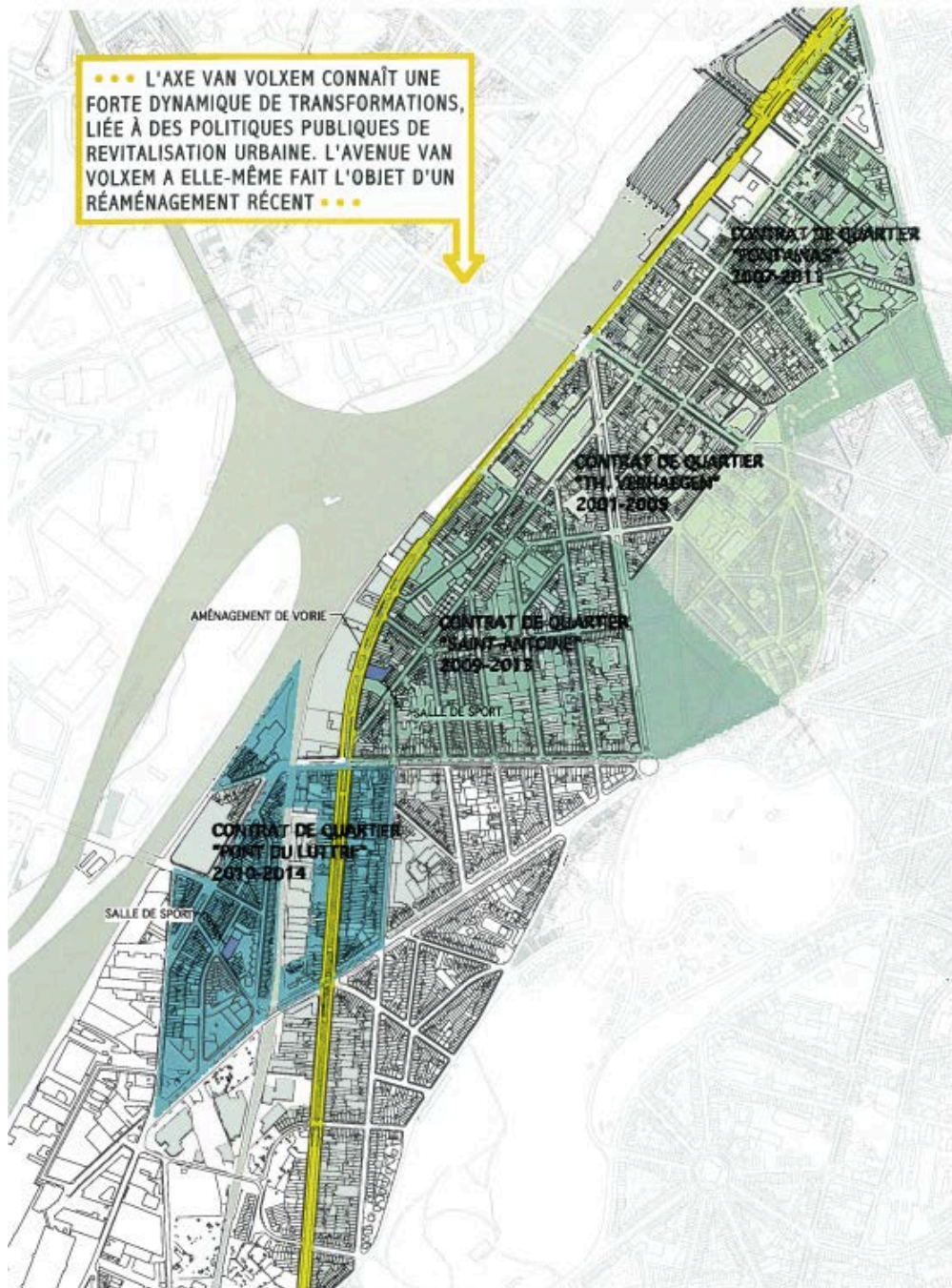
17/11/2009

MSA POUR ICX



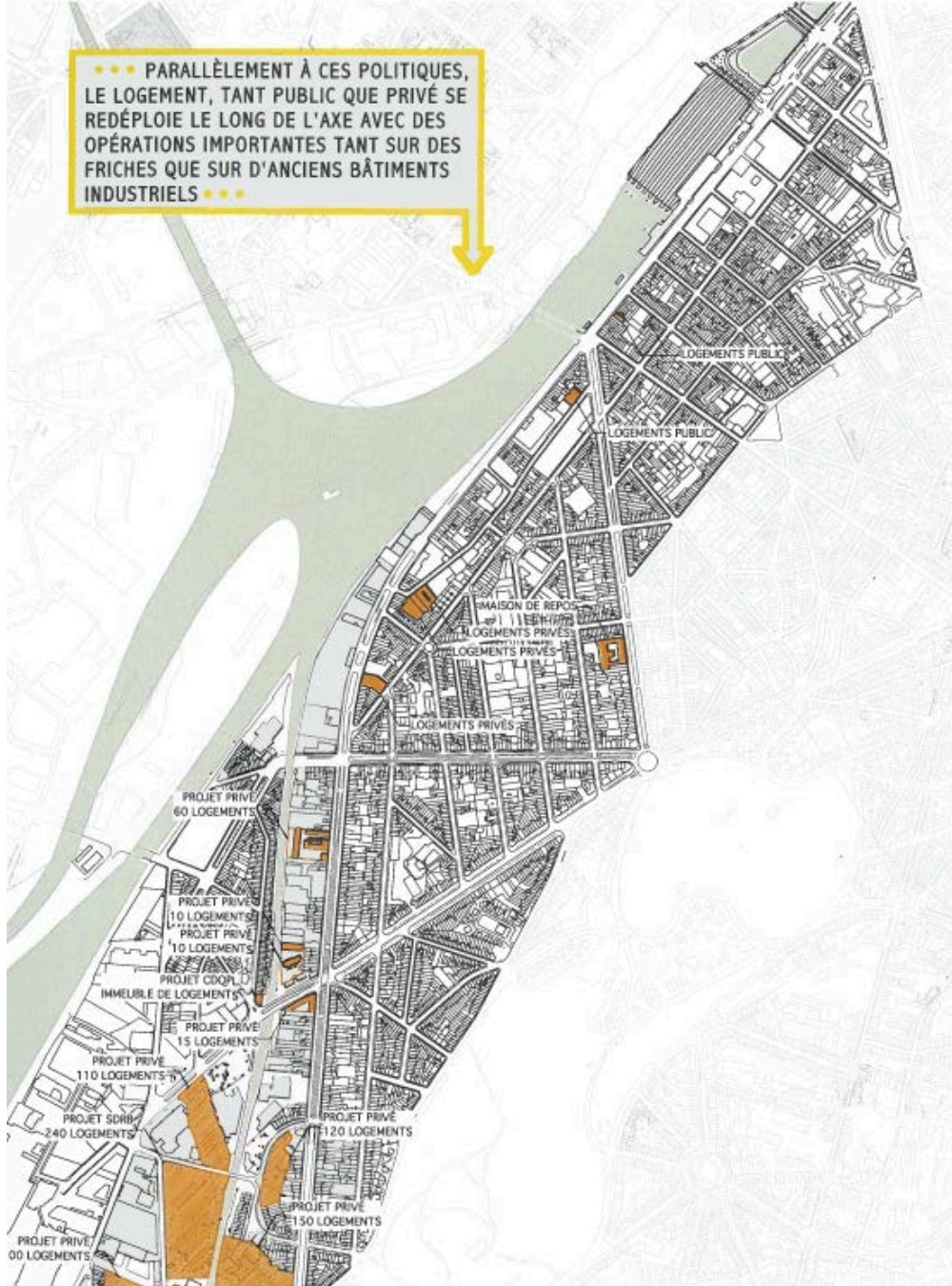


♦♦♦ L'AXE VAN VOLXEM CONNAÎT UNE FORTE DYNAMIQUE DE TRANSFORMATIONS, LIÉE À DES POLITIQUES PUBLIQUES DE REVITALISATION URBAINE. L'AVENUE VAN VOLXEM A ELLE-MÊME FAIT L'OBJET D'UN RÉAMÉNAGEMENT RÉCENT ♦♦♦



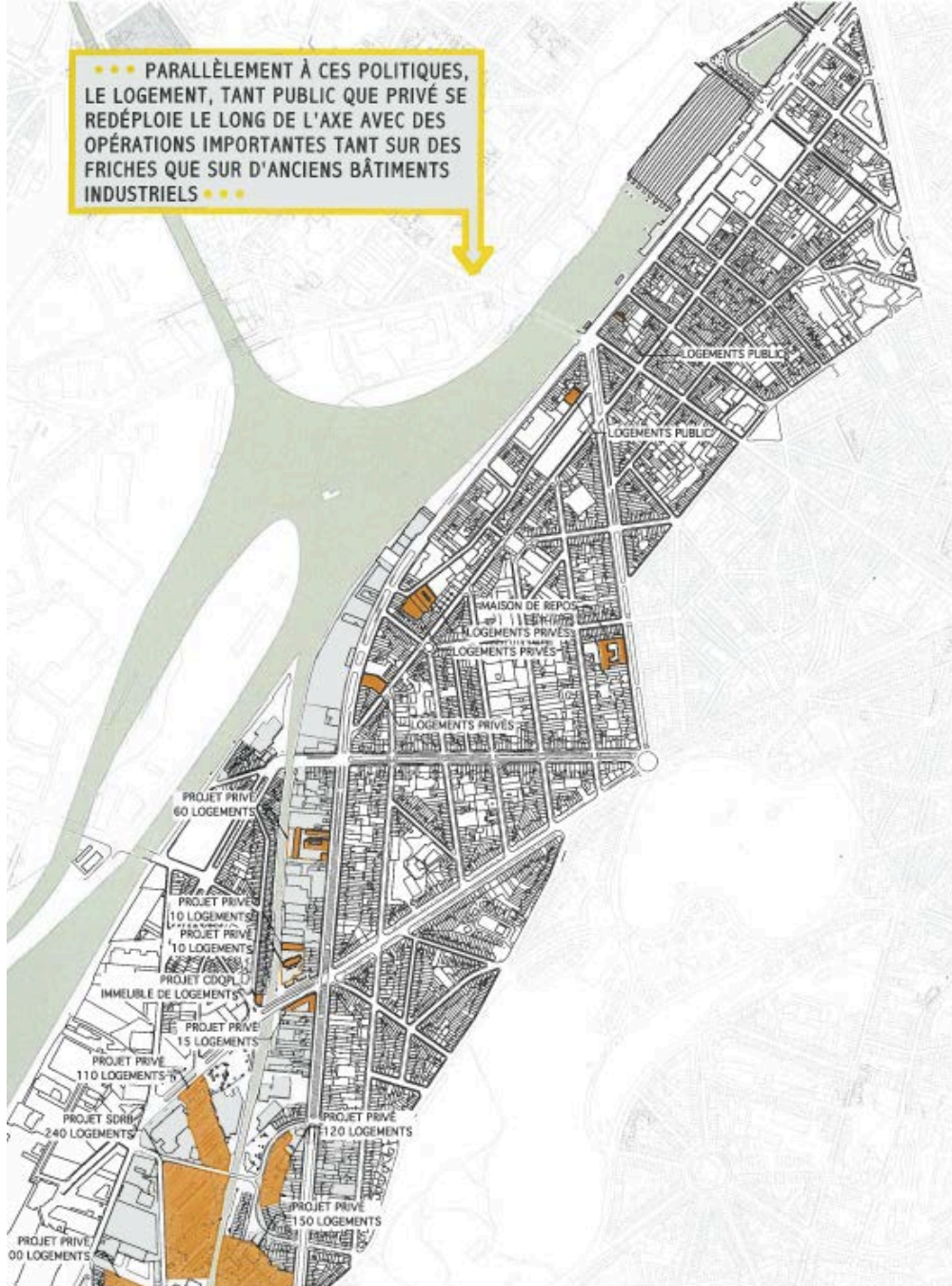
REVITALISATION URBAINE

♦♦♦ PARALLÈLEMENT À CES POLITIQUES, LE LOGEMENT, TANT PUBLIC QUE PRIVÉ SE REDÉPLOIE LE LONG DE L'AXE AVEC DES OPÉRATIONS IMPORTANTES TANT SUR DES FRICHES QUE SUR D'ANCIENS BÂTIMENTS INDUSTRIELS ♦♦♦

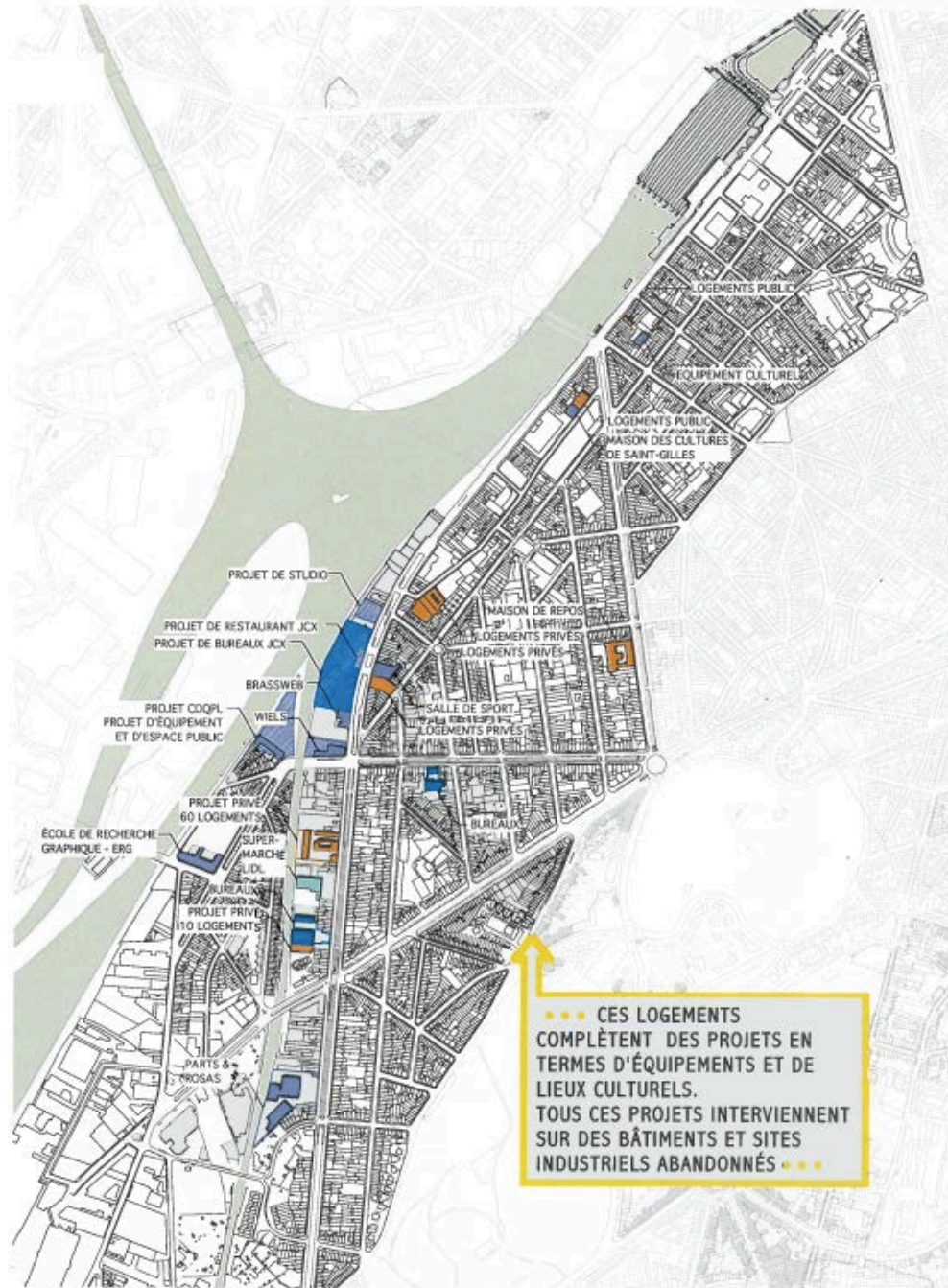


PROJETS - LOGEMENT

♦♦♦ PARALLÈLEMENT À CES POLITIQUES, LE LOGEMENT, TANT PUBLIC QUE PRIVÉ SE REDÉPLOIE LE LONG DE L'AXE AVEC DES OPÉRATIONS IMPORTANTES TANT SUR DES FRICHES QUE SUR D'ANCIENS BÂTIMENTS INDUSTRIELS ♦♦♦



PROJETS - LOGEMENT

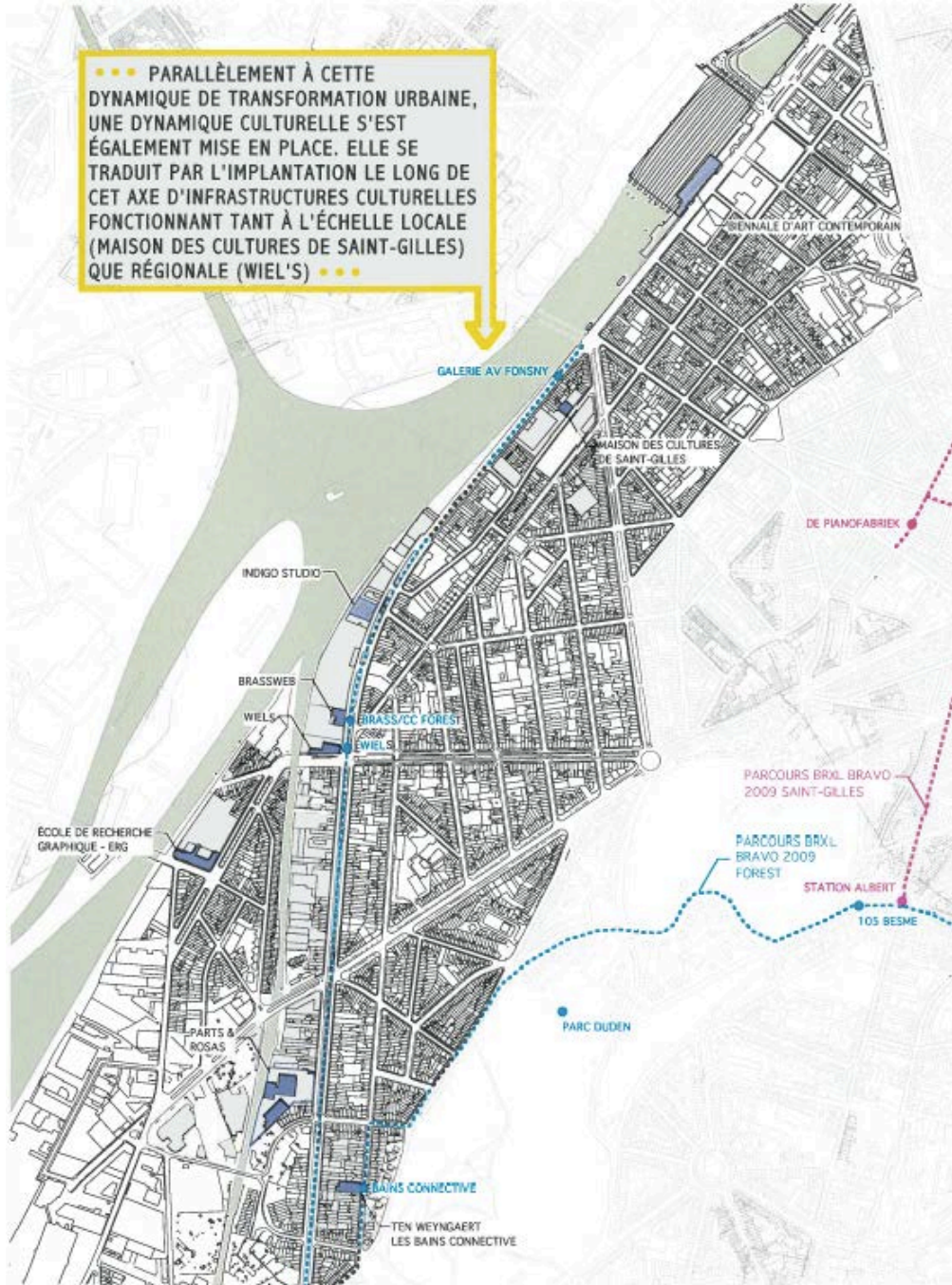


●●●● CES LOGEMENTS
 COMPLÈTENT DES PROJETS EN
 TERMES D'EQUIPEMENTS ET DE
 LIEUX CULTURELS.
 TOUS CES PROJETS INTERVIENNENT
 SUR DES BÂTIMENTS ET SITES
 INDUSTRIELS ABANDONNÉS ●●●●

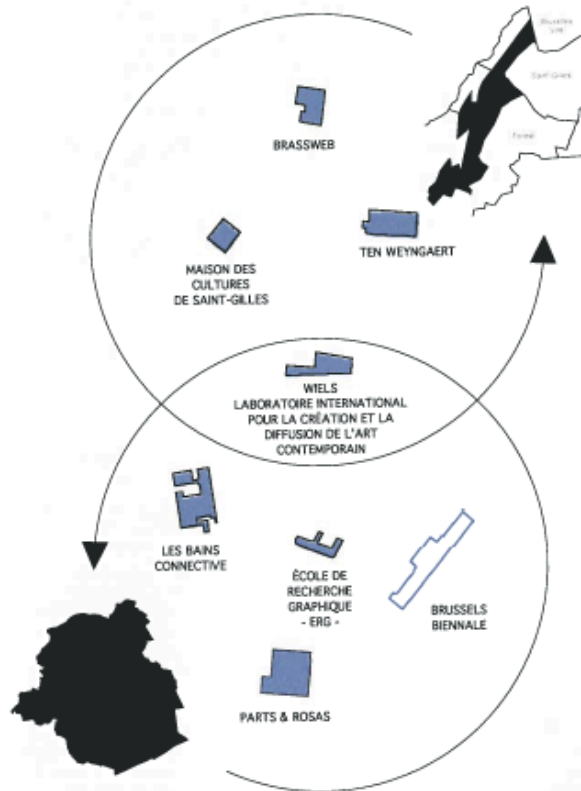
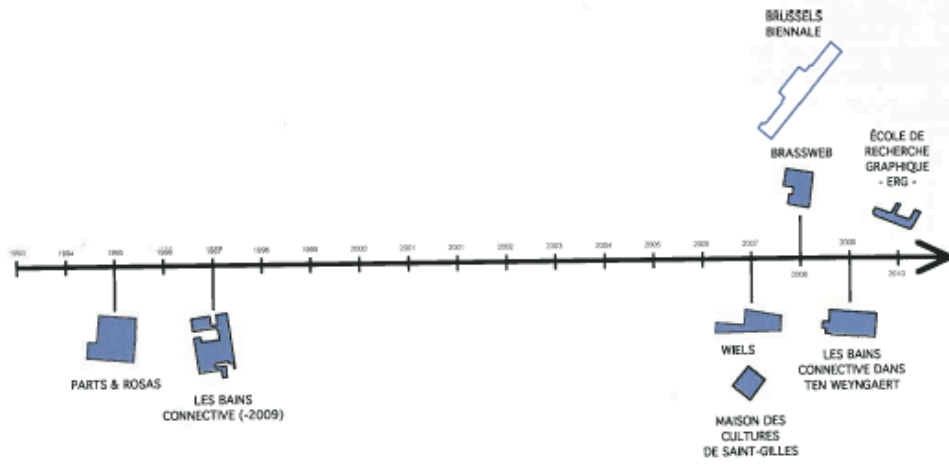
TRANSFORMATION DE BÂTIMENTS INDUSTRIELS

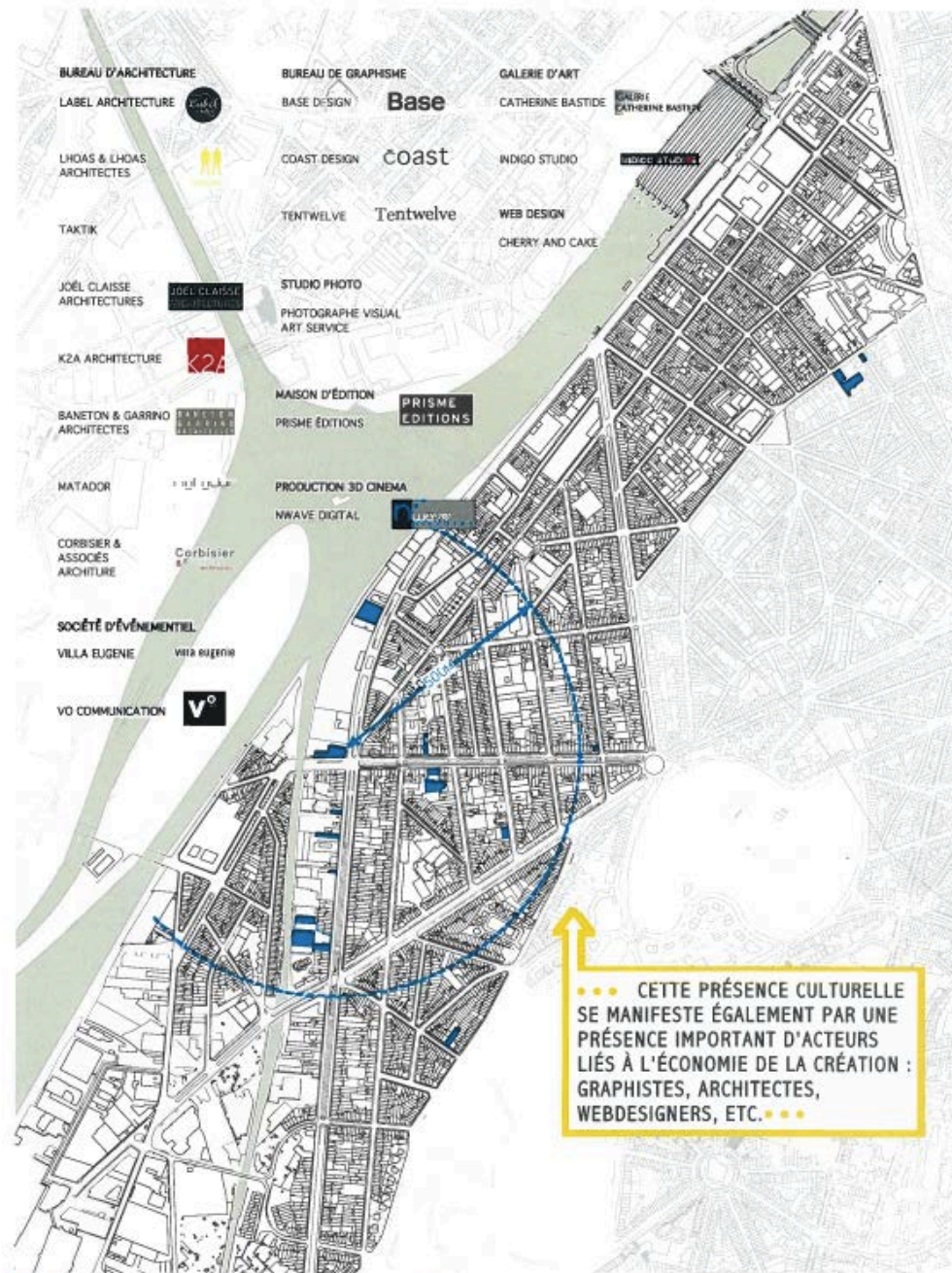


♦♦♦ PARALLÈLEMENT À CETTE DYNAMIQUE DE TRANSFORMATION URBAINE, UNE DYNAMIQUE CULTURELLE S'EST ÉGALEMENT MISE EN PLACE. ELLE SE TRADUIT PAR L'IMPLANTATION LE LONG DE CET AXE D'INFRASTRUCTURES CULTURELLES FONCTIONNANT TANT À L'ÉCHELLE LOCALE (MAISON DES CULTURES DE SAINT-GILLES) QUE RÉGIONALE (WIEL'S) ♦♦♦

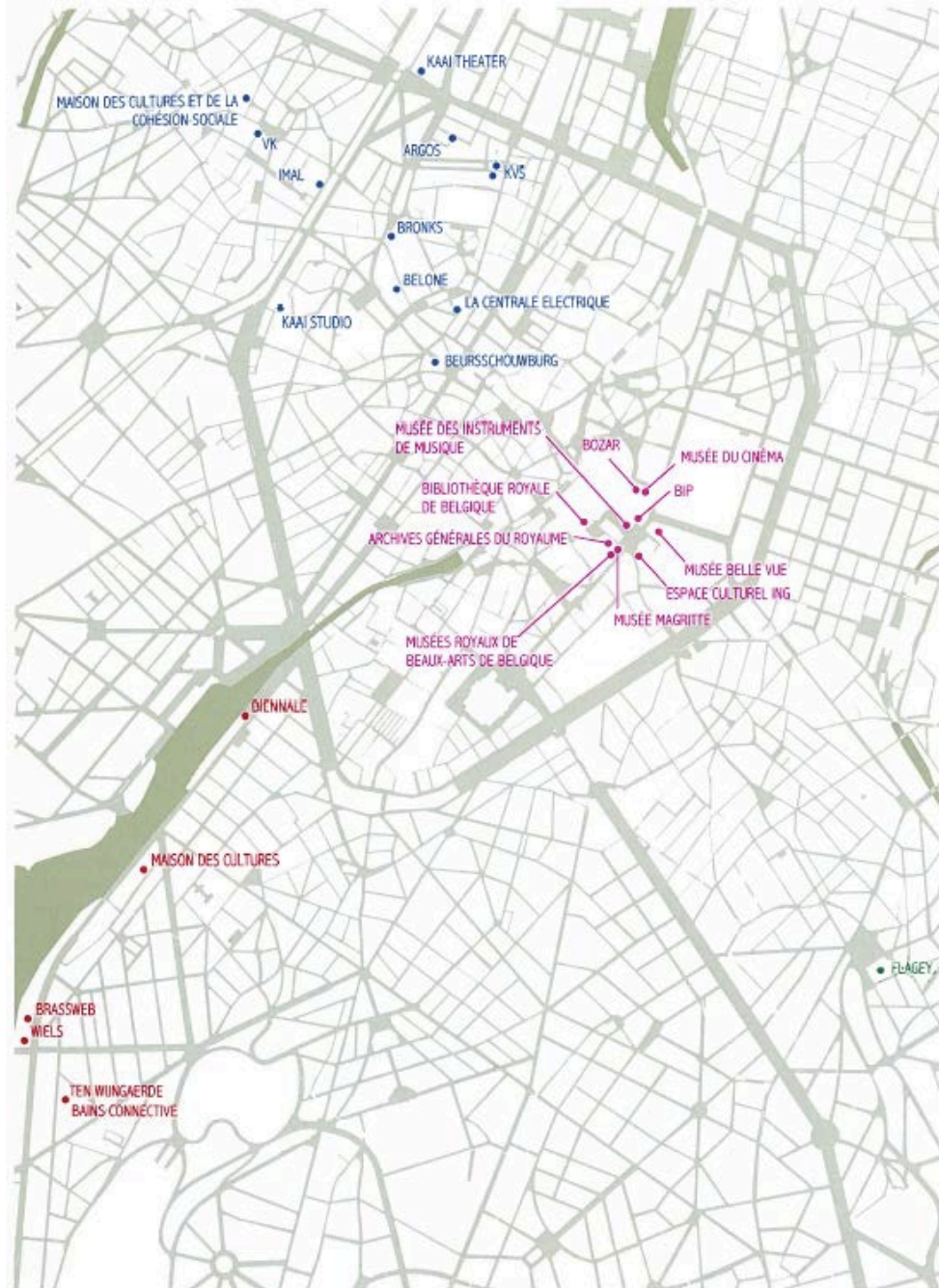


DYNAMIQUE CULTURELLE



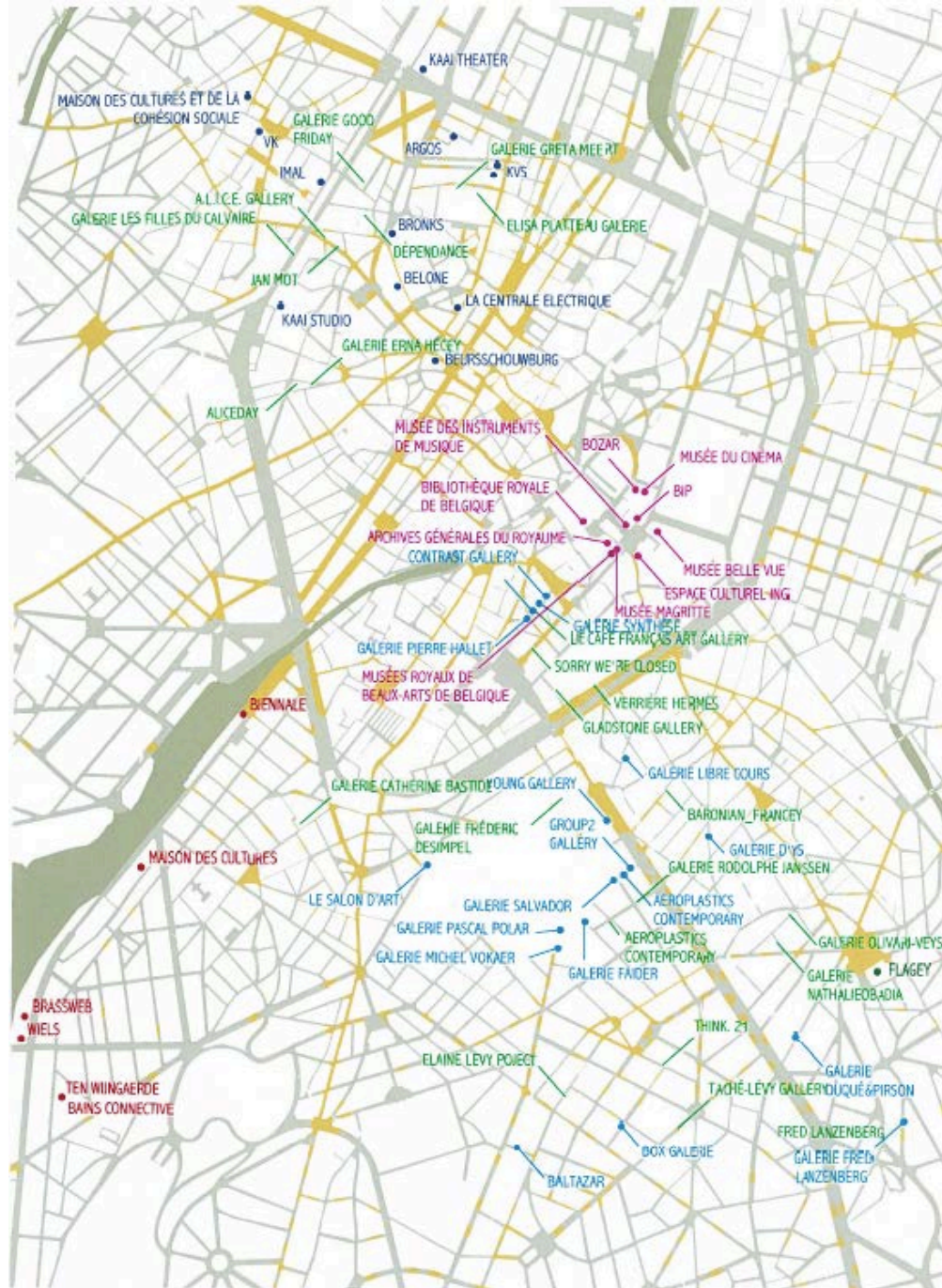


ÉCONOMIE CRÉATIVE

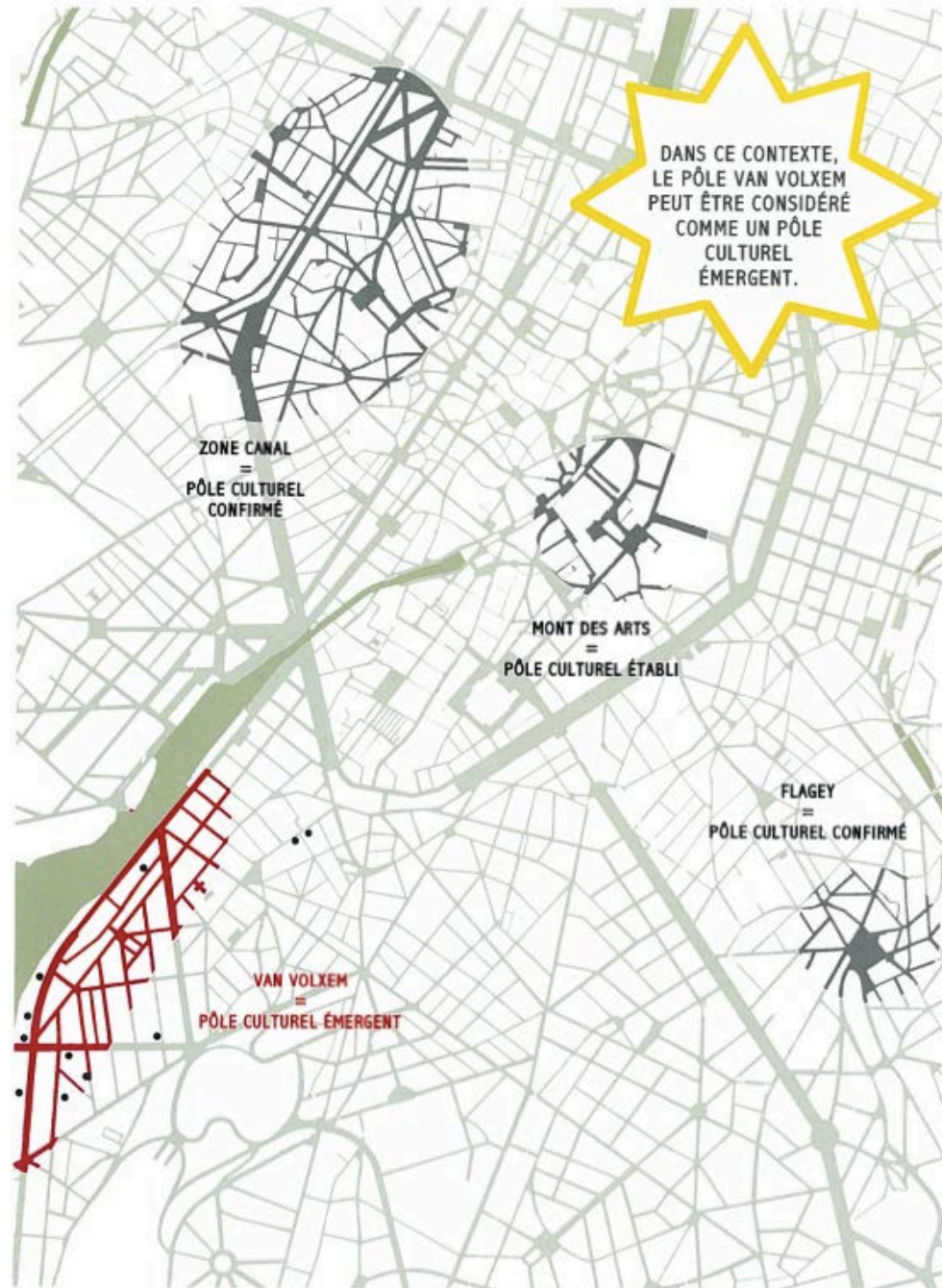


LIEUX CULTURELS





ACTIVITÉS DIURNES + ENSEMBLES DES LIEUX CULTURELS ET DES GALERIES DE BRUXELLES



DANS CE CONTEXTE,
LE PÔLE VAN VOLXEM
PEUT ÊTRE CONSIDÉRÉ
COMME UN PÔLE
CULTUREL
ÉMERGENT.

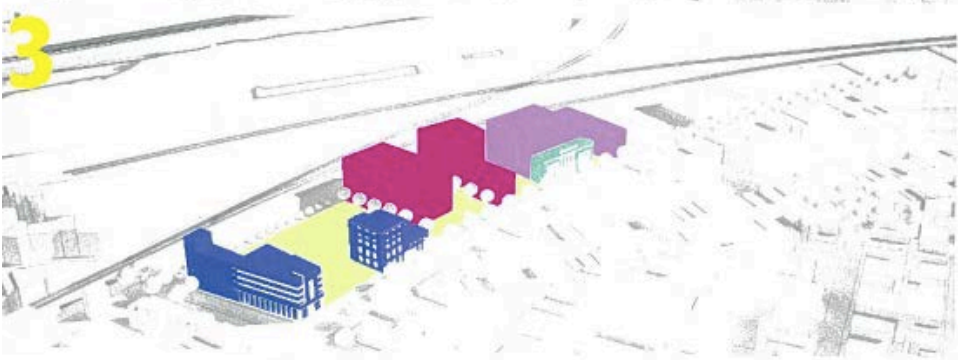
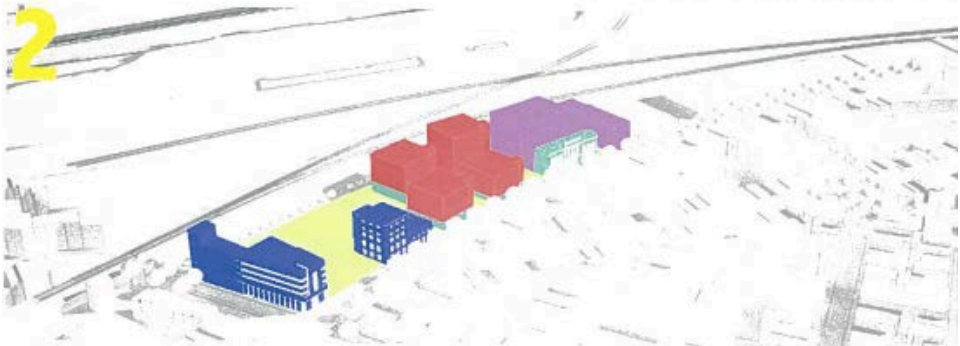
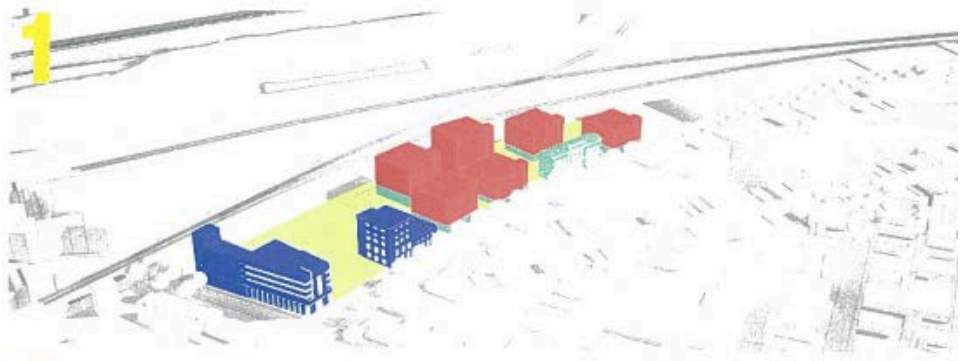
ZONE CANAL
=
PÔLE CULTUREL
CONFIRMÉ

MONT DES ARTS
=
PÔLE CULTUREL ÉTABLI

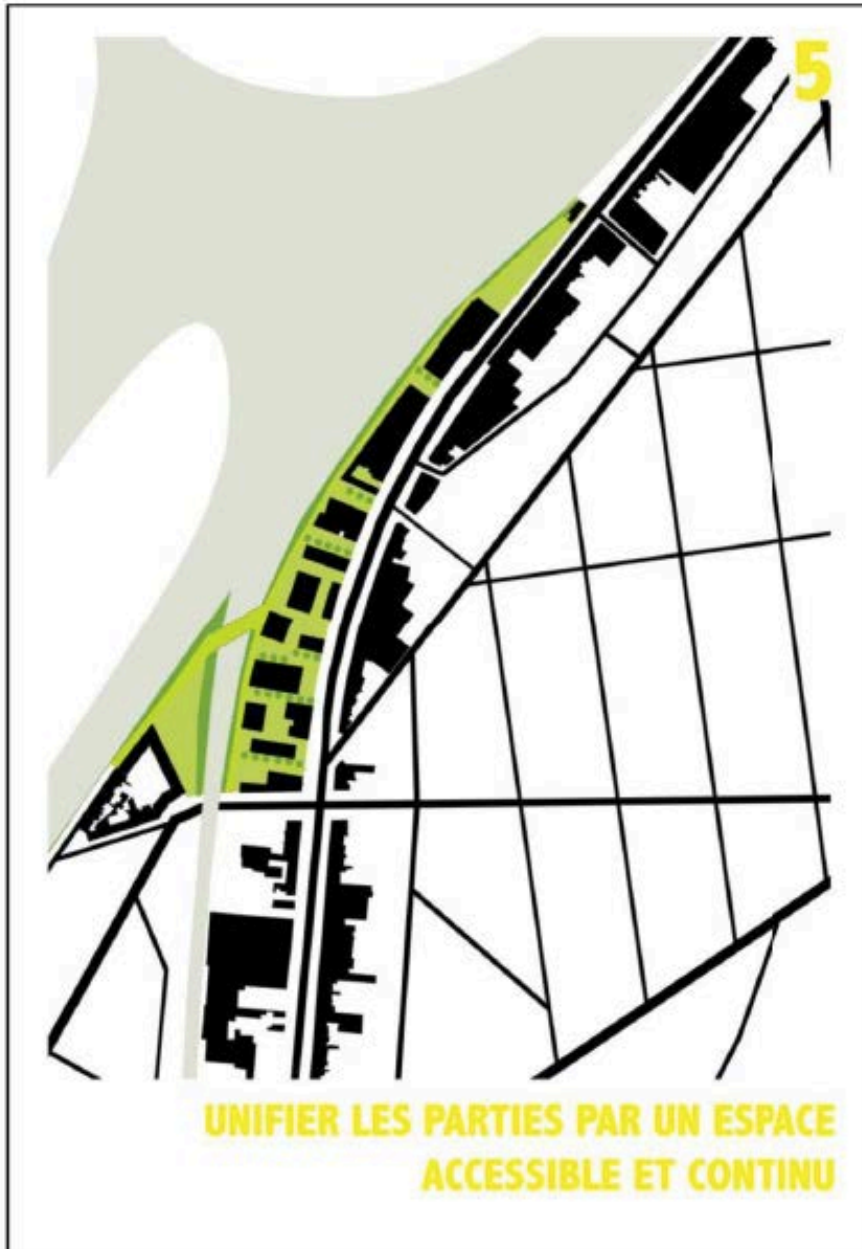
FLAGEY
=
PÔLE CULTUREL CONFIRMÉ

VAN VOLXEM
=
PÔLE CULTUREL ÉMERGENT

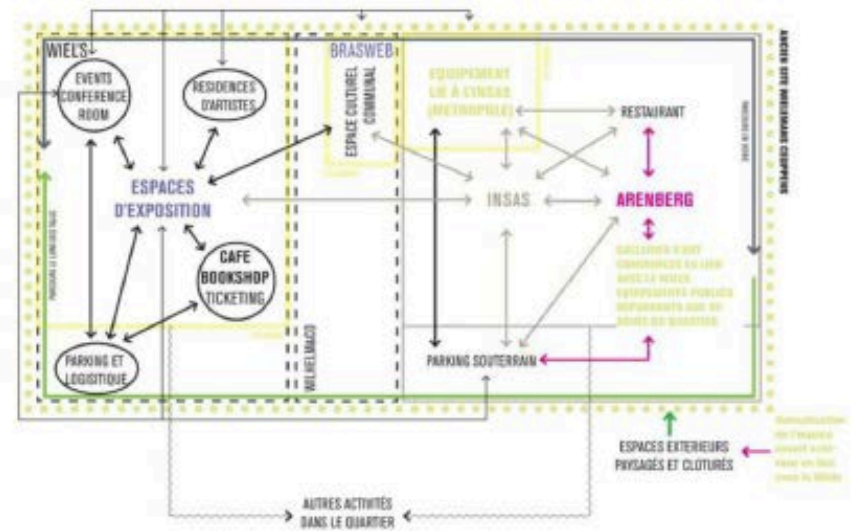
PÔLES CULTURELS



Conclusions de l'étude « Van Volxem » Emergence d'un cadran culturel (MSA pour JCX)

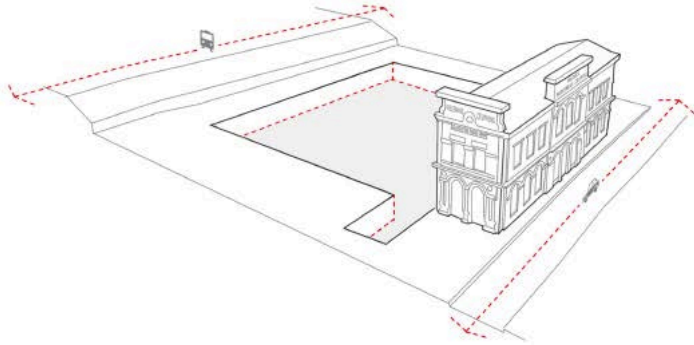


PROGRAMMATION

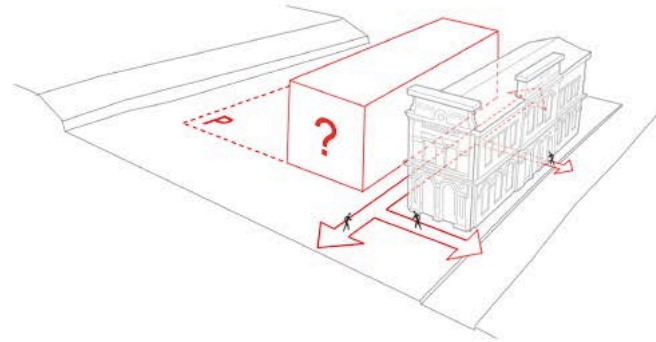


Etude Beliris pour l'implantation d'un cinéma

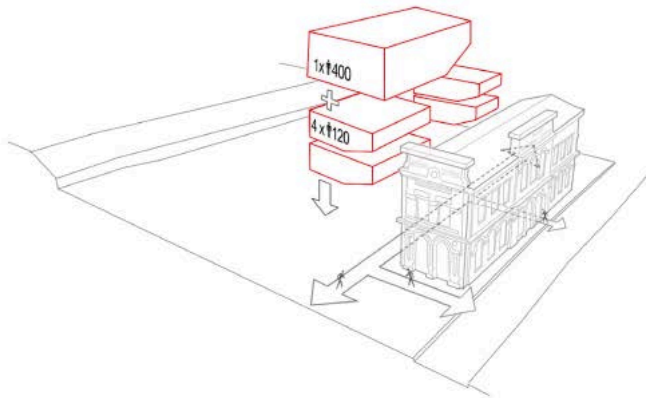
1 / SITUATION EXISTANTE



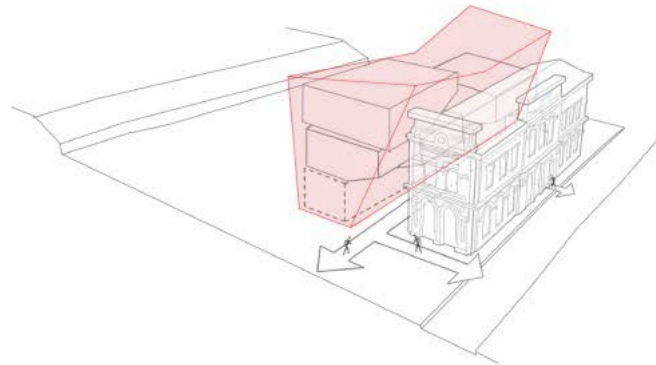
2 / IMPLANTATION



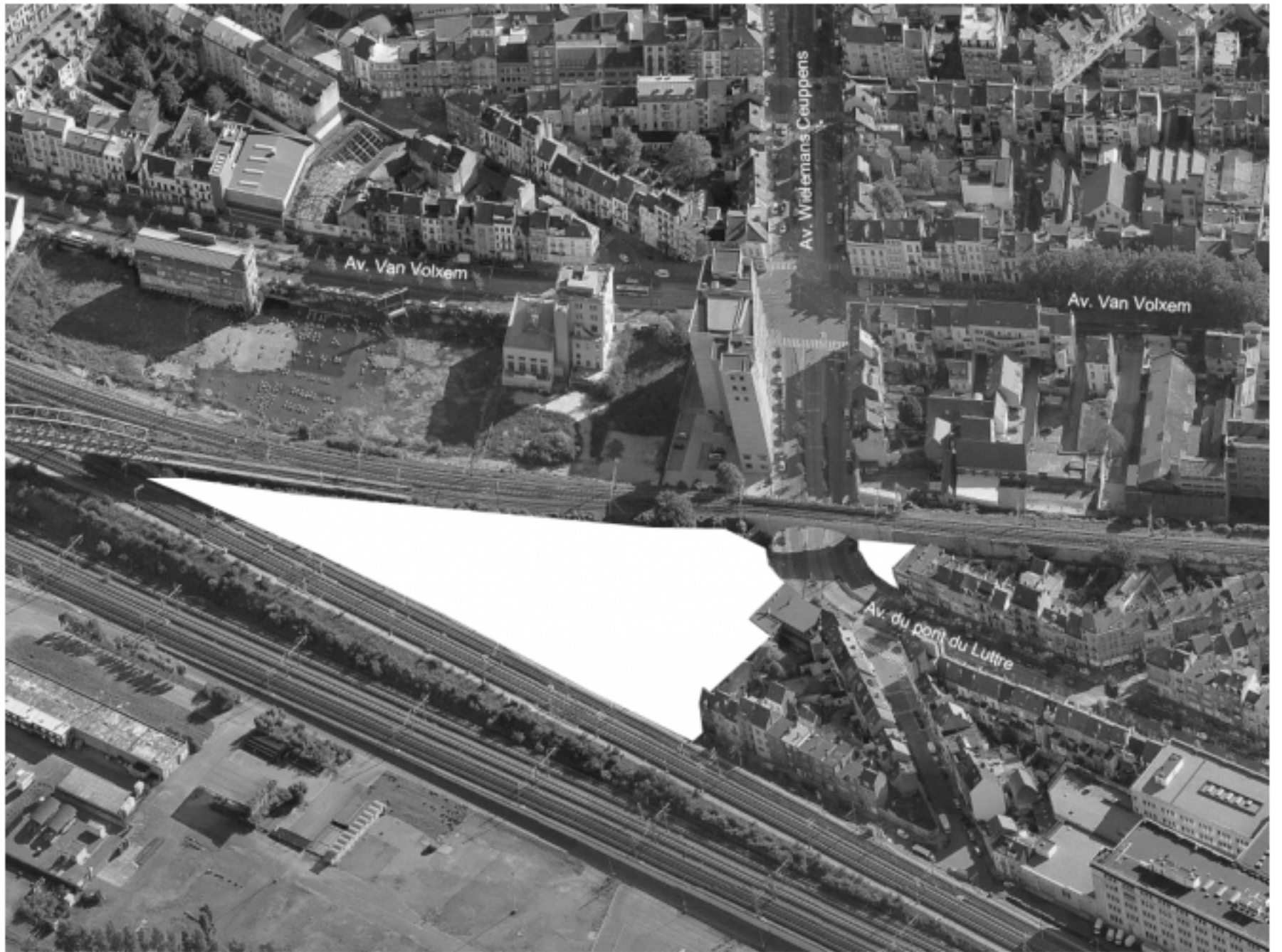
3 / SALLES



4 / ENVELOPPE



Diversity – CQD Pont de Luttre



Av. Van Volxem

Av. Willemans Creuppens

Av. Van Volxem

Av. du pont du Luttre







Je vous remercie