

Démarche d'élaboration

Plan régional de mobilité /
Gewestelijk Mobiliteitsplan
Février 2018

"World of Cities"

Quelle coordination entre aménagement du territoire et
mobilité à Bruxelles et dans sa périphérie ?



-
- **Le processus de coconstruction**
 - **La vision proposée**
 - **Le planning**
-



Good Move : un processus ... avant d'être un plan

Processus d'élaboration du Plan Régional de Mobilité de la Région Bruxelles Capitale

1 diagnostic articulé autour de 10 thématiques



6 villes comme source d'inspiration



10 évènements labellisés

Brussels Metropolitan - Brussels Mobility Shift
SMOB 2017
Bike Brussels
Workshop véhicules autonomes
FUP - New Move - New Uses
FEB/BECI: Critical MaaS
ABR - Congrès belge de la Route
STIB - Mobilité 4.0
Smart Mobility by Innoviris
STIB - Colloque accessibilité

L'évaluation du Plan IRIS2



L'analyse des plans de référence



Des ateliers fédérateurs

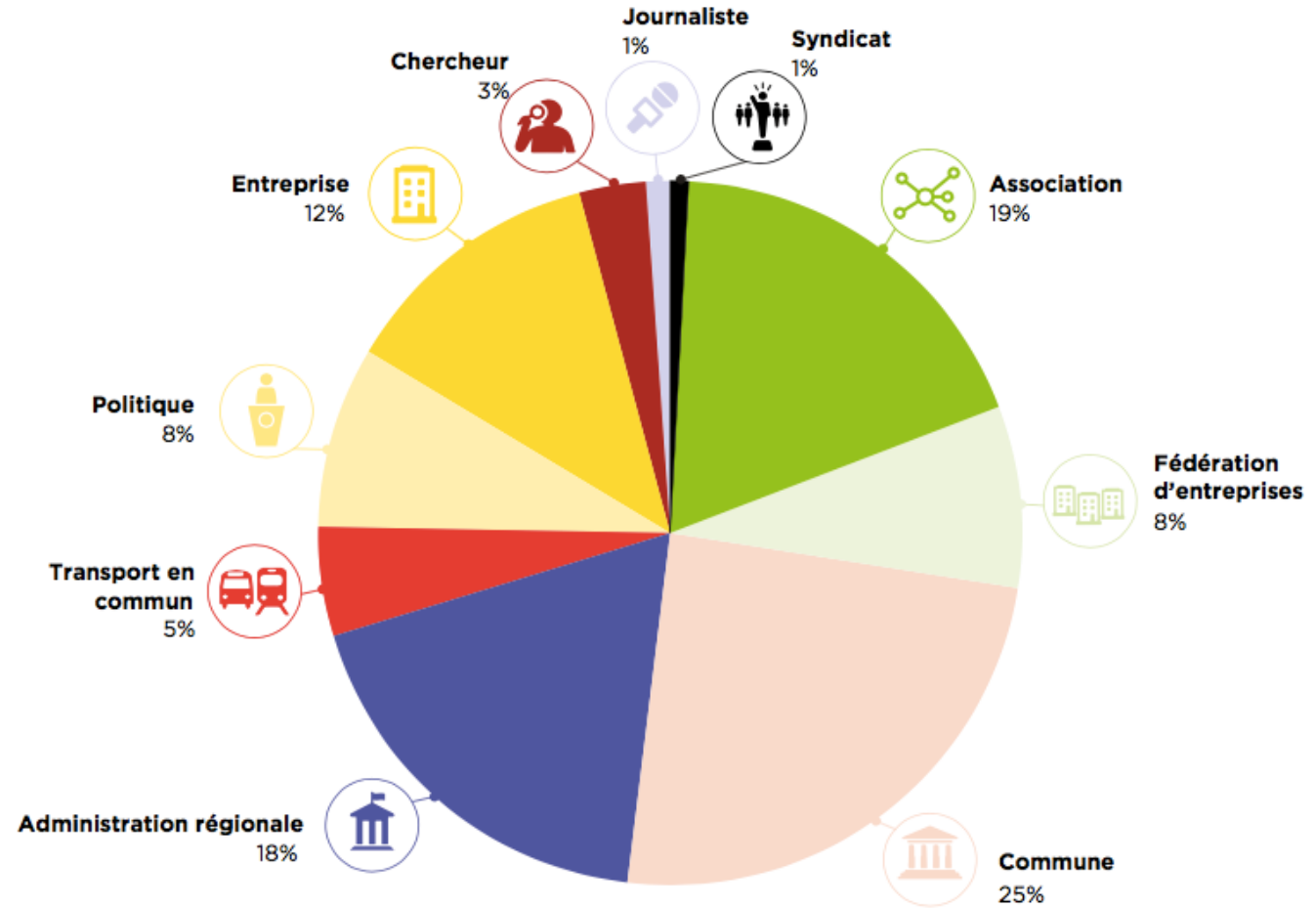




Participation au Forum Good Move



LES PARTICIPANTS





Evaluation des avancées positives

Le premier élément d'attention : Bruxelles n'est **pas la capitale de l'immobilité**

⇒ Valorisation des exemples de succès





Quelles attentes des citoyens?

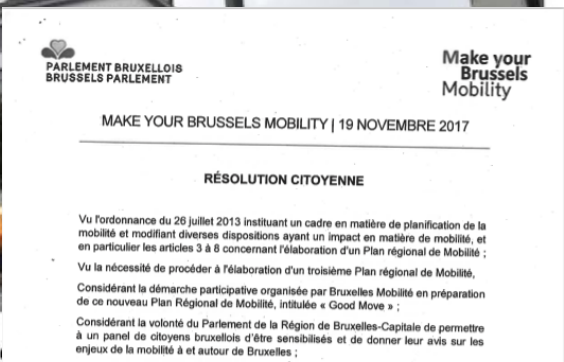


RTBF info @RTBFInfo

Follow

Parlement bruxellois: première étape pour le panel citoyen qui adopte une résolution sur la mobilité

Translate from French



Parlement bruxellois: première étape p

Le panel citoyen consacré à la po
premier du genre mis sur pied à l
rtbf.be

1. La communication
2. Le partage de l'espace
3. La carte « Mobilité »
4. Les politiques de mobilité
5. Le désengorgement de la ville

10:34 AM - 19 Nov 2017

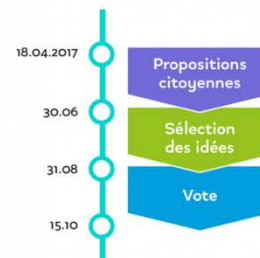
Les idées citoyennes de good move by Citizens



Les utilisateurs de la plateforme



Le calendrier



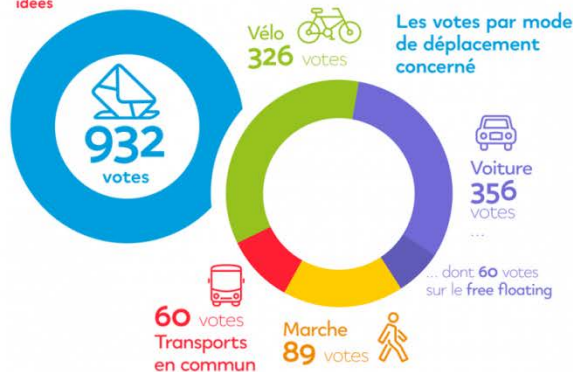
Les idées émises par les citoyens lors de la phase de proposition d'idées



et sélectionnées... par les experts lors de la phase d'analyse.



soumises au vote



Les votes par mode de déplacement concerné

Le Top 10 des idées citoyennes retenues lors du vote

1	De longues pistes cyclables en site propre (Clembe/44)	112 votes
2	Réseau vélo express type Chronovélo de Grenoble (Alain DBR)	87 votes
3	Un dimanche sans voiture une fois par mois (Fred)	65 votes
4	La fin progressive des autoroutes urbaines (DLI)	56 votes
5	Une taxe kilométrique intelligente (Roel Fietsersbord)	45 votes
6	Les box vélo au même prix que la carte riverain (Jul)	44 votes
7	Plus de transport public en début de nuit (Swendoline Dandoy)	44 votes
8	Verrous pour limiter le trafic de transit dans les quartiers (Catherine)	44 votes
9	Un réseau de zones pédestres dans toute la région (DLI)	43 votes
10	Des Villor! électriques (Alain DBR)	40 votes

BRUXELLES MOBILITE SERVICE PUBLIC REGIONAL DE BRUXELLES OCTOBRE 2017



Processus: quelles attentes ?

Be Done!

Les attentes par rapport au Plan Régional de Mobilité

Leadership

Leadership et portage politique: le plan du gouvernement et des collèges

Maîtrise régionale forte: balises claires, autorité régulatrice, répartition claire des compétences et des responsabilités

Leadership de mise en œuvre pour Bruxelles Mobilité

Stabilité et constance: garantir la continuité au-delà d'une législature – décisions 'cliquet'

Vision

Vision et ambitions fortes et partagées à long terme – notions d'intérêt général et de service public

Vision métropolitaine, interrégionale et fédérale indispensable

Orientations

User-centred: des solutions de déplacement (plus que des modes de transport)

Valorisation des bonnes pratiques en tant que modèle exemplaire

Des projets intégrés sur une logique territoriale

Exploitation des big data: plateforme de gestion et d'analyse, diagnostic et monitoring

Valorisation des changements de comportement

Valorisation des avantages compétitifs des modes selon un usage multimodal performant

Processus d'élaboration

Co-construction, coalitions et partenariats

Transparence totale à tout moment: prise de décision, études, monitoring...

Déclinaison objective des choix et des priorités

Communication mobilisatrice originale

Produit

Des actions fortes, concrètes, porteuses et à impact visible

Séquence crédible d'étapes intermédiaires

Monitoring performant et clair: objectifs SMART, indicateurs, eco-bilan

Robustesse et agilité – garder le cap tout en restant flexible

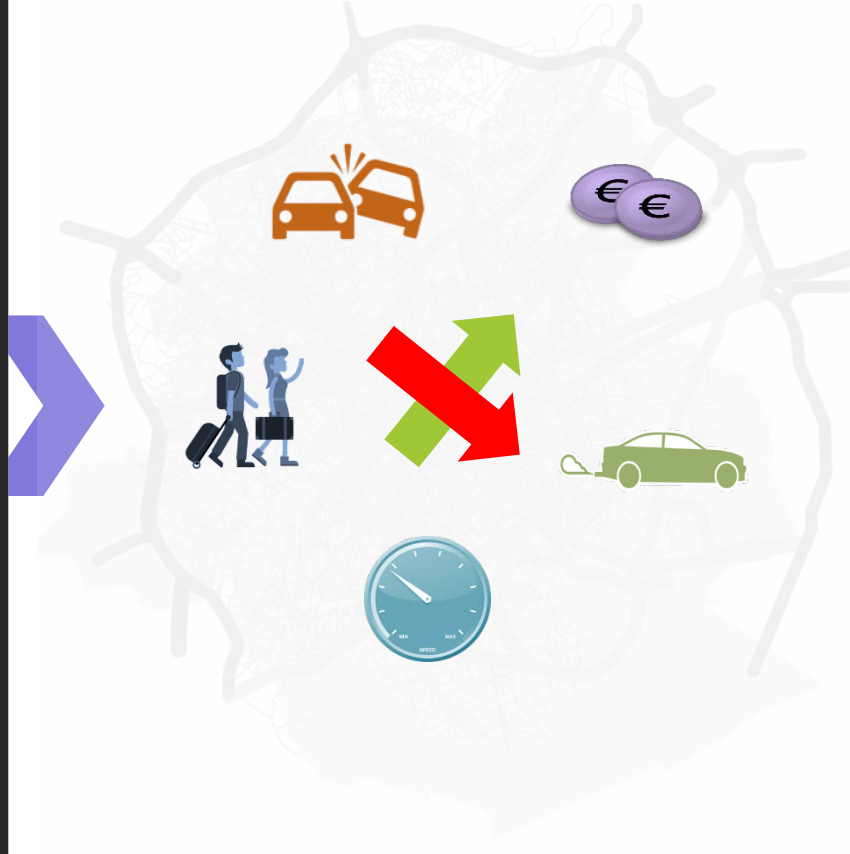


VISION

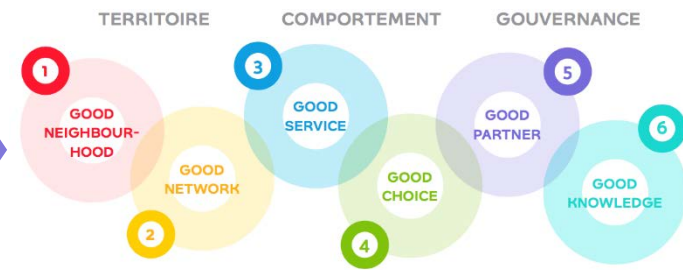
CITY VISION



CITY GOALS



MOBILITY VISION





Quelles ambitions pour le scénario Good Move ?

**Nombre de déplacements
par personne**



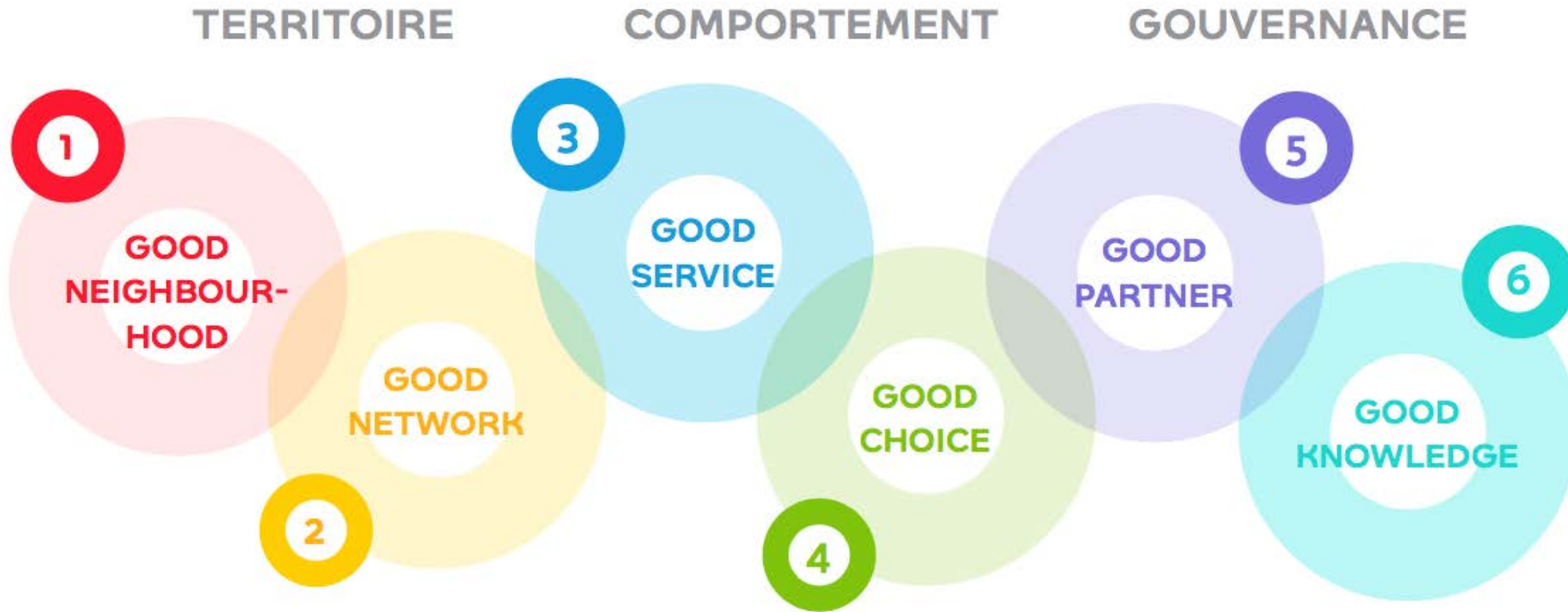
**Longueur des
déplacements**



Part modale voiture



**Quartiers apaisés et réseaux
structurants renforcés**



Afin de donner une cohérence et une structure lisible au futur plan, les orientations stratégiques de Good Move prennent la forme de **6 FOCUS** qui se déclinent en un programme d'actions stratégiques (5 à 10 actions par FOCUS) à mettre en œuvre à l'horizon 2030.



ACTIONS: une approche à plusieurs dimensions

City Vision & Goals

Mobility Vision

Tendances

6 Focus

1 GOOD PARTNER

2 GOOD KNOWLEDGE

3 GOOD NETWORK

4 GOOD NEIGHBOURHOOD

5 GOOD SERVICE

6 GOOD CHOICE

50 Actions

10 Priority Areas



- 1 plan d'aménagement des voiries
- 5 plans thématiques à renouveler
- 5 programmes de rupture à lancer



GOOD CHOICE

Développement urbain

Mixité des fonctions

Affectation et densification coordonné avec l'accessibilité du territoire

Exemplarité des nouveaux quartiers

Réservation de zones pour la logistique urbaine

Tarification / Fiscalité

- Optimisation de l'usage des transport (modulation horaire)
- Dissuasion de l'usage et de la possession de la voiture individuelle et polluante
- Intervention frais de logement

Sensibilisation

- Stratégie globale de communication
- Accompagnement (mise en situation, tests, encouragements, ...) de publics cibles spécifiques (écoles , entreprises, nouveaux quartiers, ...)

Version provisoire



PLANNING

2016

2017

2018

Phase exploratoire

Phase de co-définition

Phase de convergence

Ateliers

FORUM

Ateliers

CRM

CRM

CRM

CRM

Séance
d'info

Ateliers

DOCUMENT DE TRAVAIL



PLANNING

Mai 2018

Juillet 2018

Rédaction d'un document à soumettre en 1^{ère} lecture

Aller-retour avec les acteurs de la co-construction

Rapport d'incidences

Information et appropriation politique

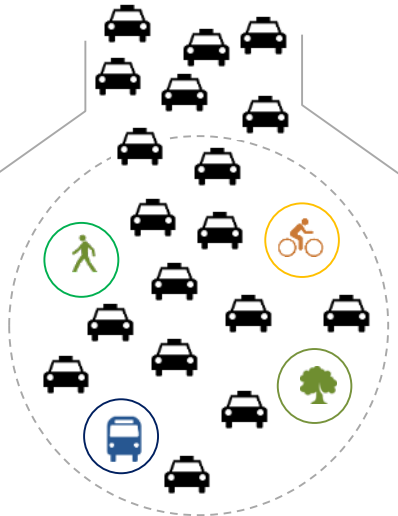
Merci – Dank U



MOBILITY VISION – Maîtriser la demande de trafic

No Move

Accommoder la demande de trafic

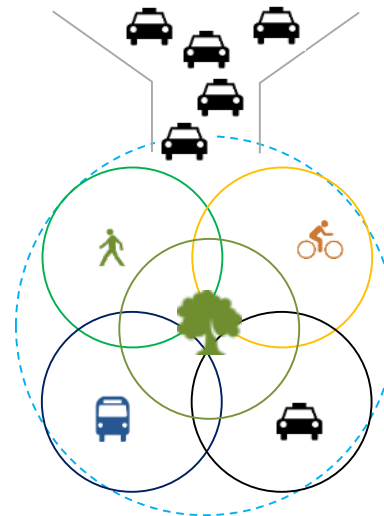


Espace public + mobilités urbaines dégradées pour tous

Conflits insolubles d'aménagement et de partage de l'espace



Maîtriser la demande de trafic



Espace public + mobilités équilibrées et performantes pour tous

Capacités d'accueil de l'espace public + équilibre des usages urbains



Focus

City Vision



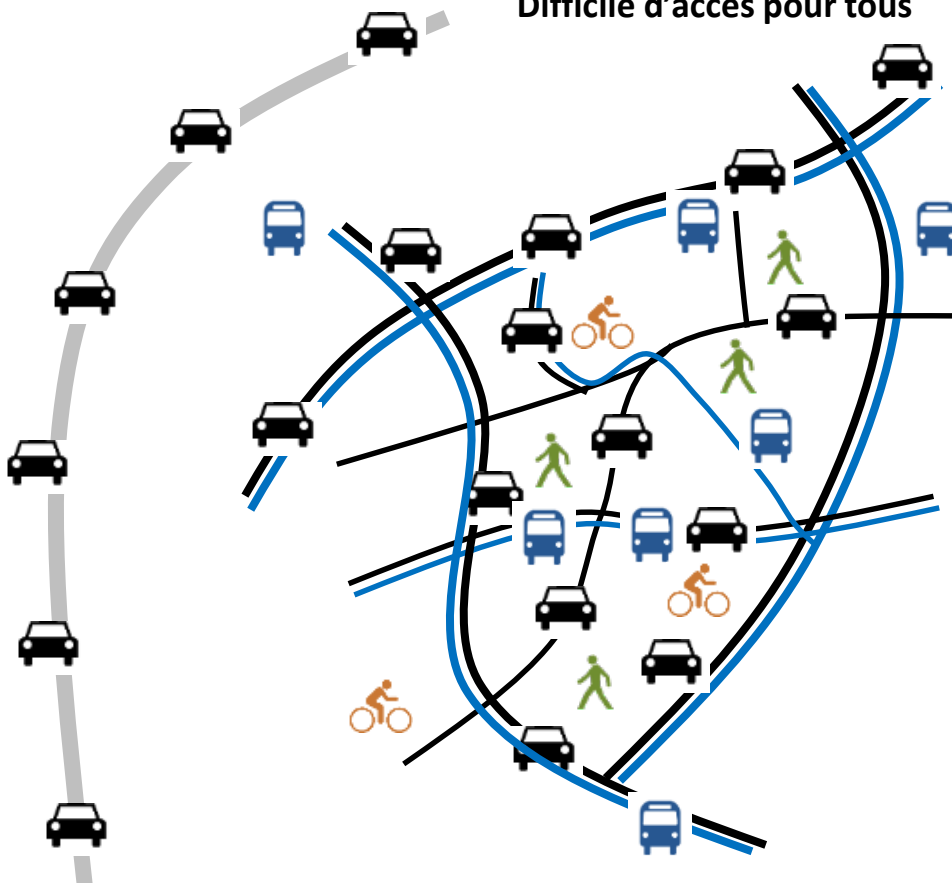
City Vision?



MOBILITY VISION – Garantir la qualité de vie

No Move

Quartiers perméables au trafic
Difficile d'accès pour tous



Quartiers protégés du trafic
Accessible par tout mode

